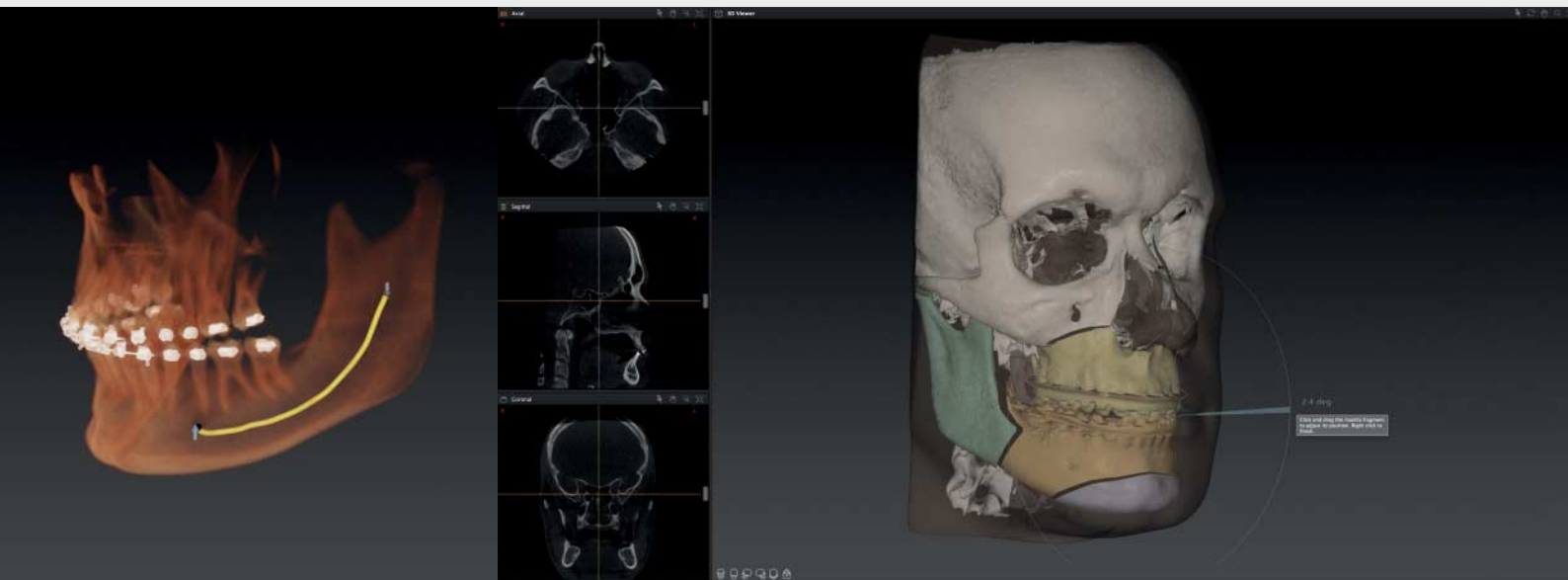


Individual Patient Solutions
IPS CaseDesigner

IPS CaseDesigner



Mit dem IPS CaseDesigner erfolgt die virtuelle chirurgische 3D-Planung einfacher und schneller als je zuvor. Dank dieses brandneuen, flexiblen Software-Tools werden die Planung und Simulation von chirurgischen Eingriffen effizient und zuverlässig. Individualisierte Behandlungskonzepte lassen sich durch eine virtuelle Methode auf die Patienten im OP übertragen.

Während die IP-CaseDesigner-Software eine Vielzahl von Subdisziplinen der Kiefer- und Gesichtschirurgie abdecken wird, konzentriert sich das erste kommerziell erhältliche Modul auf die orthognathische Chirurgie.

Sie bietet einen intuitiven und direkten Ansatz für die virtuelle orthognathische Planung, indem sie den Nutzer Schritt für Schritt durch den Workflow führt.

Kombinierte Bild- und Textassistenten erleichtern die Erstellung von Chirurgie-Modellen aus DICOM- und STL-Daten, nehmen diagnostische Messungen vor, bereiten individualisierte Osteotomien vor und generieren chirurgische Splinte.

Das Chirurgie-Modul bietet unterschiedliche Möglichkeiten zur Simulation postoperativer Behandlungsergebnisse, die mit einer Live-Weichgewebesimulation visualisiert werden.

Als Teil der KLS-Martin-IPS-Produktfamilie ist der IPS CaseDesigner sogar mehr als nur eine 3D-Planungs-Software. IPS ermöglicht weltweit erstmals die Planung und Realisierung gesichtschirurgischer Eingriffe auf einer einzigen Plattform: schneller und präziser als je zuvor.

Lizenzmodelle

Ihren Bedürfnissen entsprechend bieten wir verschiedene Typen von Lizenzmodellen an, je nachdem, ob Sie in einer Klinik oder einer privaten Praxis tätig sind:



| | Office | Hospital | Academic | Test |
|--------------------------|-----------------|-----------------|--------------------|------------------|
| Lizenzen | 2 | 6 | 6 | 1 |
| Studenten-Lizenz | – | – | ✓ | – |
| Gültigkeit | unbegrenzt | unbegrenzt | unbegrenzt | 90 Tage |
| Wartungspaket* | | | | |
| Updates | ✓ | ✓ | ✓ | – |
| Support | ✓ | ✓ | ✓ | ✓ |
| Netto-Listenpreis | 10.900 € | 14.900 € | auf Anfrage | kostenlos |

* Das Wartungspaket beinhaltet kostenlose Updates, der Support ist für das erste Jahr in der kommerziell erhältlichen Lizenz enthalten. Das Wartungspaket verlängert sich automatisch nach jedem Jahr der Nutzung. Hierbei entstehen zusätzliche Kosten.

Office License



Diese Lizenz ist für Chirurgen oder Kieferorthopäden in privaten Praxen oder Abteilungen mit einer beschränkten Anzahl von maximal zwei Nutzern konzipiert. Die Office License umfasst Komplettlizenzen mit der Möglichkeit zum Upgrade auf andere Lizenztypen.

Hospital License



Abteilungen für Mund-, Kiefer- und Gesichtschirurgie mit einer größeren Anzahl an potenziellen Nutzern und regelmäßigen orthognathischen Fällen können bis zu sechs Lizenzen erwerben.

Academic License



Akademische Einrichtungen wie Universitäten, die an der Lehre der virtuellen 3D-Planung interessiert sind, können diese Art von Lizenz mit regulären Lizenzen und zusätzlichen Lizenzschlüsseln für Studenten erwerben.

Systemanforderungen

| | Mindestanforderung | Empfehlung |
|----------------------------|--|--|
| Betriebssystem | Windows 7, 8 oder 10, 64 Bit; Mac OS X Yosemite oder höher | |
| RAM | 8 GB | 16 GB |
| CPU | 2 Core-Prozessor | i7-Prozessor mit hoher Taktfrequenz |
| Grafikkarte | Optimale 3D-Unterstützung (OpenGL®) | Min. 1 GB integrierter Speicher, 2 GB für 4K / Retina-Displays |
| Bildschirmauflösung | 1440 x 900 | Full HD (1920 x 1080), 1920 x 1200 |
| Speicherplatz | Min. 5 GB freier Speicherplatz | |
| Internet | Internetverbindung | Breitband-Internetverbindung |

Haben Sie Interesse?



Bitte fragen Sie bei Ihrem lokalen Händler oder der KLS-Martin-Zentrale nach einer Testlizenz. Diese Lizenz umfasst eine Einzelplatzlizenz für 90 Tage, inklusive Supportleistungen.

KLS Martin Group

KLS Martin Australia Pty Ltd.

Sydney · Australien
Tel. +61 2 9439 5316
australia@klsmartin.com

KLS Martin India Pvt Ltd.

Pallavaram · Indien
Tel. +91 44 66 442 300
india@klsmartin.com

Martin Nederland/Marned B.V.

Huizen · Niederlande
Tel. +31 35 523 45 38
nederland@klsmartin.com

KLS Martin UK Ltd.

London · Vereinigtes Königreich
Tel. +44 1189 000 570
uk@klsmartin.com

KLS Martin do Brasil Ltda.

São Paulo · Brasilien
Tel. +55 11 3554 2299
brazil@klsmartin.com

Martin Italia S.r.l.

Mailand · Italien
Tel. +39 039 605 67 31
italia@klsmartin.com

Gebrüder Martin GmbH & Co. KG

Moskau · Russland
Tel. +7 499 792-76-19
russia@klsmartin.com

Gebrüder Martin GmbH & Co. KG

Shanghai · China
Tel. +86 21 5820 6251
china@klsmartin.com

Nippon Martin K.K.

Tokio · Japan
Tel. +81 3 3814 1431
nippon@klsmartin.com

KLS Martin LP

Jacksonville · Florida, USA
Tel. +1 904 641 77 46
usa@klsmartin.com

KLS Martin France SARL

Mülhausen · Frankreich
Tel. +33 3 8951 3150
france@klsmartin.com

KLS Martin SE Asia Sdn. Bhd.

Penang · Malaysia
Tel. +604 505 7838
malaysia@klsmartin.com

Gebrüder Martin GmbH & Co. KG

Dubai · Vereinigte Arabische Emirate
Tel. +971 4 454 16 55
middleeast@klsmartin.com

Gebrüder Martin GmbH & Co. KG

Ein Unternehmen der KLS Martin Group

KLS Martin Platz 1 · 78532 Tuttlingen · Deutschland
Postfach 60 · 78501 Tuttlingen · Deutschland
Tel. +49 7461 706-0 · Fax +49 7461 706-193
info@klsmartin.com · www.klsmartin.com

