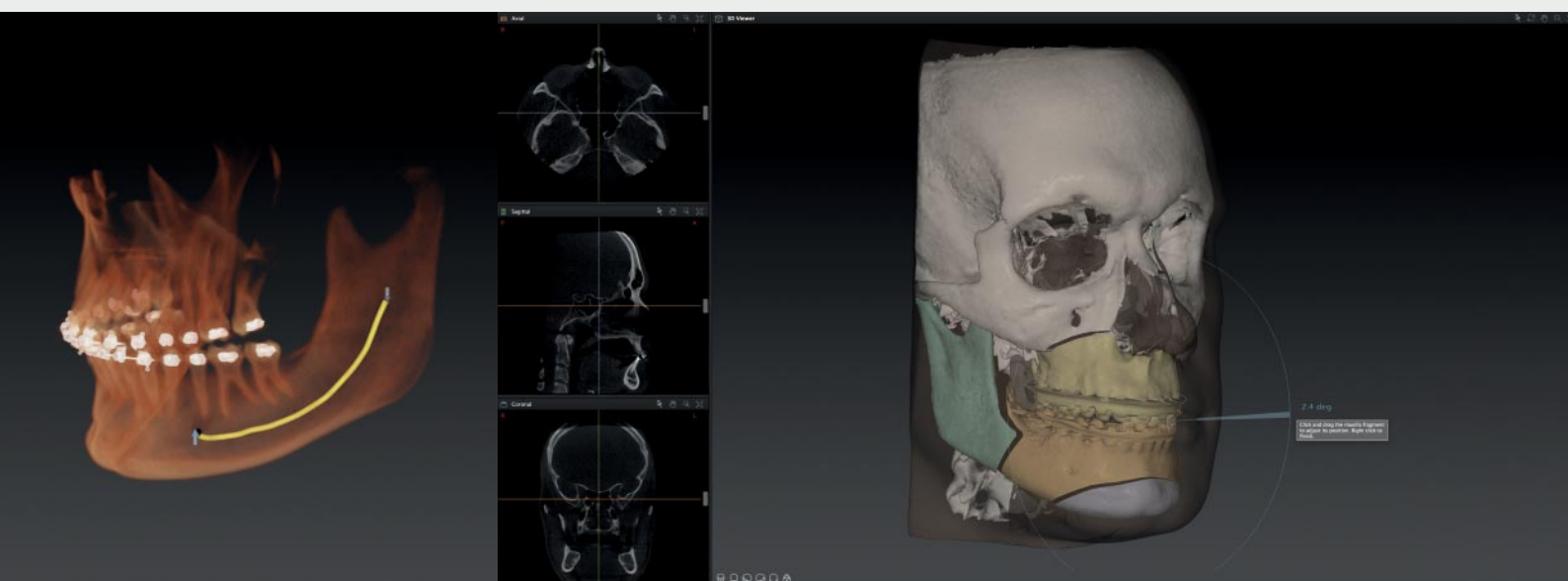


**Individual Patient Solutions**  
**IPS** CaseDesigner

## IPS CaseDesigner



Mit dem IPS CaseDesigner erfolgt die virtuelle chirurgische 3D-Planung einfacher und schneller als je zuvor. Dank dieses brandneuen, flexiblen Software-Tools werden die Planung und Simulation von chirurgischen Eingriffen effizient und zuverlässig. Individualisierte Behandlungskonzepte lassen sich durch eine virtuelle Methode auf die Patienten im OP übertragen.

Die IPS CaseDesigner-Software ist für eine Vielzahl an Disziplinen der Mund-, Kiefer- und Gesichtschirurgie konzipiert und findet im ersten Modul in der Orthognathen Chirurgie Anwendung.

Sie bietet einen intuitiven und direkten Ansatz für die virtuelle orthognathische Planung, indem sie den Nutzer Schritt für Schritt durch den Workflow führt.

Kombinierte Bild- und Textassistenten erleichtern die Erstellung von 3D-Modellen aus DICOM- und STL-Daten, die Ausführung diagnostischer Messungen, die Planung individualisierter Osteotomien und die Generierung chirurgischer Splinte.

Das Chirurgie-Modul bietet unterschiedliche Möglichkeiten zur Simulation postoperativer Behandlungsergebnisse, die mit einer Echtzeit-Weichgewebesimulation visualisiert werden können.

Als Teil der KLS Martin-IPS-Produktfamilie ist der IPS CaseDesigner mehr als nur eine 3D-Planungssoftware. IPS ermöglicht die Planung und Realisierung chirurgischer Eingriffe auf einer einzigen Plattform: von der Übermittlung der Daten bis hin zur Erstellung patientenspezifischer Implantate, Modelle, Splinte und Schablonen - schneller und präziser als je zuvor.

## Lizenzmodelle

Ihren Bedürfnissen entsprechend bieten wir verschiedene Typen von Lizenzmodellen an, je nachdem, ob Sie in einer Klinik oder einer privaten Praxis tätig sind:



	Office	Hospital	Academic	Test
Lizenzen	2	6	6	1
Studenten-Lizenz	–	–	✓	–
Gültigkeit	unbegrenzt	unbegrenzt	unbegrenzt	90 Tage
<b>Wartungspaket*</b>				
Updates	✓	✓	✓	–
Support	✓	✓	✓	✓
<b>Netto-Listenpreis</b>	<b>10.900 €</b>	<b>14.900 €</b>	<b>auf Anfrage</b>	<b>kostenlos</b>

\* Das Wartungspaket beinhaltet kostenlose Updates, der Support ist für das erste Jahr in der kommerziell erhältlichen Lizenz enthalten. Das Wartungspaket verlängert sich automatisch nach jedem Jahr der Nutzung. Hierbei entstehen zusätzliche Kosten.

### Office License



Diese Lizenz ist für Chirurgen oder Kieferorthopäden in privaten Praxen oder Abteilungen mit einer beschränkten Anzahl von maximal zwei Nutzern konzipiert. Die Office License umfasst Komplettlizenzen mit der Möglichkeit zum Upgrade auf andere Lizenztypen.

### Hospital License



Abteilungen für Mund-, Kiefer- und Gesichtschirurgie mit einer größeren Anzahl an potenziellen Nutzern und regelmäßigen orthognathischen Fällen können bis zu sechs Lizenzen erwerben.

### Academic License



Akademische Einrichtungen wie Universitäten, die an der Lehre der virtuellen 3D-Planung interessiert sind, können diese Art von Lizenz mit regulären Lizenzen und zusätzlichen Lizenzschlüsseln für Studenten erwerben.

## Systemanforderungen

	Mindestanforderung	Empfehlung
<b>Betriebssystem</b>	Windows 7, 8 oder 10, 64 Bit; Mac OS X Yosemite oder höher	
<b>RAM</b>	8 GB	16 GB
<b>CPU</b>	2 Core-Prozessor	i7-Prozessor mit hoher Taktfrequenz
<b>Grafikkarte</b>	Optimale 3D-Unterstützung (OpenGL®)	Min. 1 GB integrierter Speicher, 2 GB für 4K / Retina-Displays
<b>Bildschirmauflösung</b>	1440 x 900	Full HD (1920 x 1080), 1920 x 1200
<b>Speicherplatz</b>	Min. 5 GB freier Speicherplatz	
<b>Internet</b>	Internetverbindung	Breitband-Internetverbindung

### Haben Sie Interesse?



Bitte fragen Sie bei Ihrem lokalen Händler oder der KLS-Martin-Zentrale nach einer Testlizenz. Diese Lizenz umfasst eine Einzelplatzlizenz für 90 Tage, inklusive Supportleistungen.

## KLS Martin Group

### **KLS Martin Australia Pty Ltd.**

Sydney · Australien  
Tel. +61 2 9439 5316  
australia@klsmartin.com

### **KLS Martin India Pvt Ltd.**

Chennai · Indien  
Tel. +91 44 66 442 300  
india@klsmartin.com

### **Martin Nederland/Marned B.V.**

Huizen · Niederlande  
Tel. +31 35 523 45 38  
nederland@klsmartin.com

### **KLS Martin UK Ltd.**

London · Vereinigtes Königreich  
Tel. +44 1189 000 570  
uk@klsmartin.com

### **KLS Martin do Brasil Ltda.**

São Paulo · Brasilien  
Tel. +55 11 3554 2299  
brazil@klsmartin.com

### **Martin Italia S.r.l.**

Mailand · Italien  
Tel. +39 039 605 67 31  
italia@klsmartin.com

### **Gebrüder Martin GmbH & Co. KG**

Moskau · Russland  
Tel. +7 499 792-76-19  
russia@klsmartin.com

### **Gebrüder Martin GmbH & Co. KG**

Shanghai · China  
Tel. +86 21 5820 6251  
china@klsmartin.com

### **Nippon Martin K.K.**

Tokio · Japan  
Tel. +81 3 3814 1431  
nippon@klsmartin.com

### **KLS Martin LP**

Jacksonville · Florida, USA  
Tel. +1 904 641 77 46  
usa@klsmartin.com

### **KLS Martin France SARL**

Mülhausen · Frankreich  
Tel. +33 3 8951 3150  
france@klsmartin.com

### **KLS Martin SE Asia Sdn. Bhd.**

Penang · Malaysia  
Tel. +604 505 7838  
malaysia@klsmartin.com

### **Gebrüder Martin GmbH & Co. KG**

Dubai · Vereinigte Arabische Emirate  
Tel. +971 4 454 16 55  
middleeast@klsmartin.com

### **Gebrüder Martin GmbH & Co. KG**

#### **Ein Unternehmen der KLS Martin Group**

KLS Martin Platz 1 · 78532 Tuttlingen · Deutschland  
Postfach 60 · 78501 Tuttlingen · Deutschland  
Tel. +49 7461 706-0 · Fax +49 7461 706-193  
info@klsmartin.com · www.klsmartin.com

