



IPS CaseDesigner®

One Patient. One Solution.



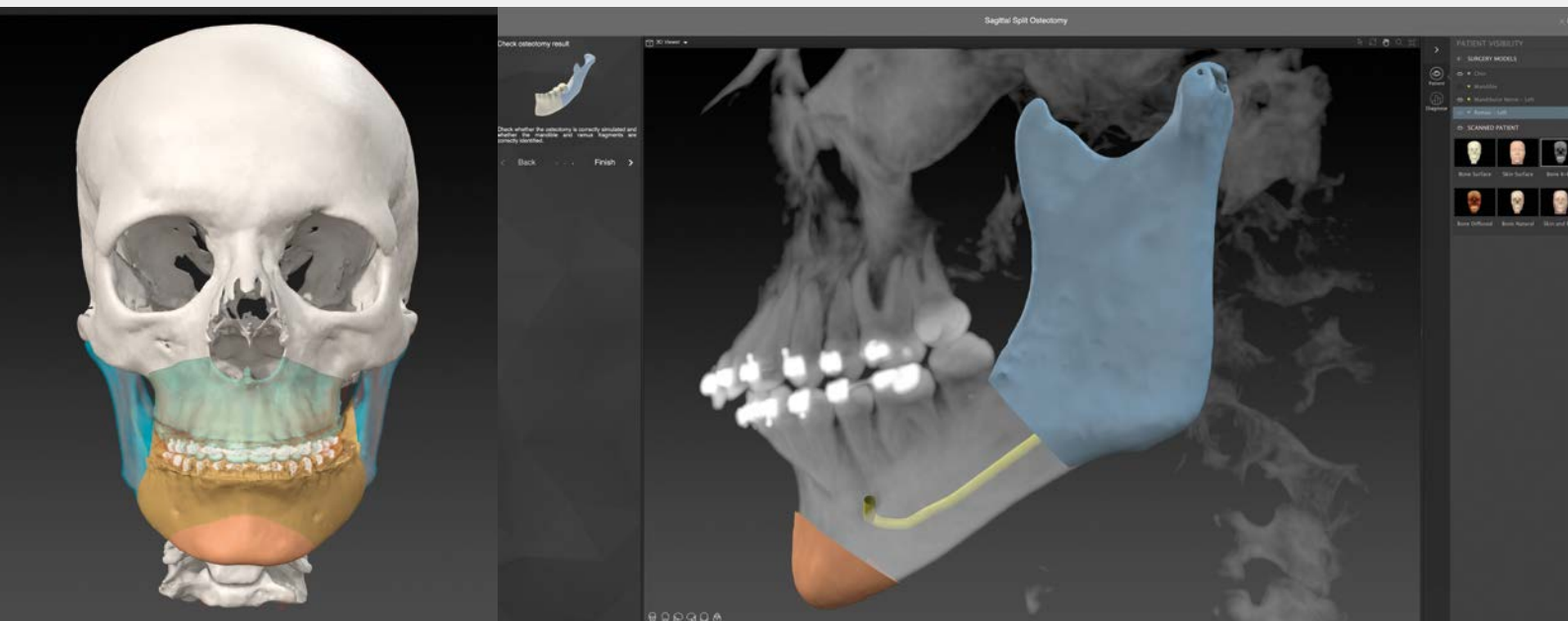


Die Mund-, Kiefer- und Gesichtschirurgie ist unsere Leidenschaft! Es ist unser Anspruch, sie gemeinsam mit unseren Kunden weiterzuentwickeln. Jeden Tag arbeiten wir daran, innovative Produkte und Dienstleistungen zu entwickeln, die höchsten Qualitätsansprüchen genügen und zum Wohl des Patienten beitragen.

Inhaltsverzeichnis

	Seiten
Produktmerkmale	4-5
Geschäftsmodelle	6
Lizenzmodelle	7
Schulungskonzept und Tutorial Videos	8-9
FAQs	10
Die IPS®-Produktfamilie	11

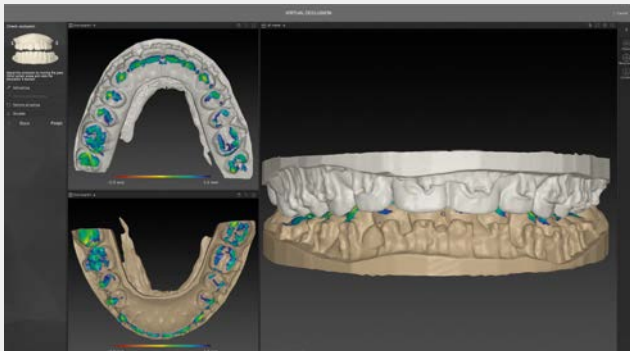
IPS CaseDesigner®



Die virtuelle 3D-Planung orthognathener Eingriffe wird durch den IPS CaseDesigner® einfacher und schneller als je zuvor. Dank dieses flexiblen Software-Tools werden die Planung und Simulation chirurgischer Eingriffe noch effizienter und zuverlässiger. Erstellen Sie individualisierte Behandlungskonzepte, die sich mittels umfangreicher Optionen in den OP übertragen lassen.

Die IPS CaseDesigner®-Software findet Hauptanwendung in der orthognathen Chirurgie. Wir bieten Ihnen einen intuitiven und direkten Ansatz für die virtuelle Planung. Unser intuitives User Interface führt Sie als Nutzer Schritt für Schritt durch den gesamten Workflow:

- Wizards erleichtern die Erstellung von 3D-Modellen, die Ausführung diagnostischer Messungen, die Planung individualisierter Osteotomien und Bissstellungen sowie die Generierung chirurgischer Splinte.
- Das Surgery-Modul bietet unterschiedliche Möglichkeiten zur Planung postoperativer Behandlungsergebnisse, die mit einer Echtzeit-Weichgewebesimulation visualisiert werden. Auf Wunsch komplettiert durch ein dreidimensionales Foto des Patienten.
- Vielfältige Report-Tools helfen dabei, Ihre Planung gezielt zu verwirklichen.



Funktion

Virtuell, klassisch oder kombiniert – die Okklusionsplanung.

Ein zentraler Punkt orthognather Fallplanungen ist die Schlussbissstellung. Ob diese klassisch mit Modellen geplant oder rein virtuell simuliert werden soll, hängt von verschiedenen Faktoren ab.

Der IPS CaseDesigner® bietet beiden Ansätzen eine Plattform und schlägt darüber hinaus eine Brücke, um die Vorteile beider Verfahren gleichzeitig nutzen zu können.

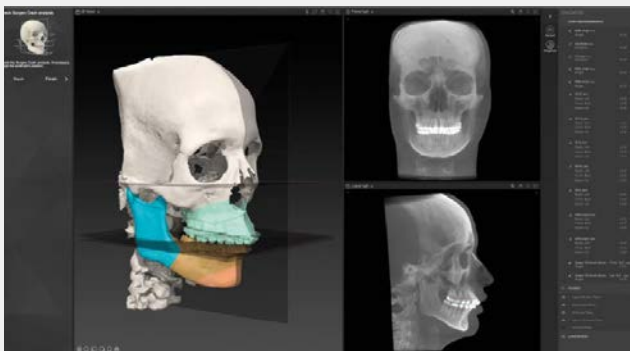


Ästhetik

Die Darstellung und Simulation des Weichgewebes.

Moderne orthognathe Fallplanungen werden dreidimensional und ganzheitlich betrachtet. Neben funktionellen Gesichtspunkten ist dabei die Darstellung und Planung des Weichgewebes entscheidend.

Mit dem IPS CaseDesigner® lässt sich die Simulation mühelos und in Echtzeit umsetzen, der optionale Import eines realitätsgetreuen 3D-Patienten-Fotos sorgt für eine verblüffende Darstellung.

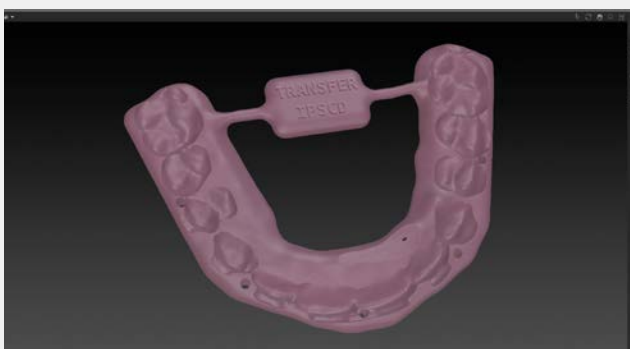


Maßarbeit

Komplexe Vermessungen, einfach in der Ausführung.

Kephalometrische Analysen sollten stets mit Rücksicht auf die individuelle Behandlung durchgeführt werden und dennoch Spielraum für persönliche Präferenzen und lokal etablierte Methoden belassen.

Mit diagnostischen Werkzeugen wie dem Surgery Ceph Wizard lassen sich standardisierte Messungen und eigene Analysen mit geringem Aufwand durchführen und jederzeit mit den Ausgangswerten vergleichen.



Transfer

Detailreich geplant, effizient umgesetzt.

Splinte stellen die grundlegende Verbindung zwischen Simulation und der Umsetzung am Patienten dar und haben somit entscheidenden Einfluss auf das Behandlungsergebnis.

Für die Übertragung in den OP lassen sich mit dem IPS CaseDesigner® variabel individuelle Splinte erzeugen. Die stufenlose Einstellung der Dimensionen, Drahtbohrungen sowie eingängige Beschriftungsoptionen tragen zur optimalen Versorgung jedes einzelnen Patienten bei.

IPS CaseDesigner® Geschäftsmodelle

Anwender-Fallplanung



Kranio-maxillofaziale oder kieferorthopädische Einrichtungen, in denen Chirurgen oder medizinische Fachkräfte dreidimensionale virtuelle chirurgische Fallplanungen selbst durchführen möchten, können aus einem der nebenstehenden Lizenzmodelle wählen.

IPS®-Planungsservice







Als Teil unserer IPS®-Familie können Kunden auch orthognathische Fallplanungen und IPS Implants®-Produkte wie chirurgische Splinte, patientenspezifische Führungen und Osteosyntheseimplantate von KLS Martin als Service beziehen. Dazu ist das Übermitteln von Patienten- und Dental-Scans erforderlich.

Patientendaten werden über das IPS Gate® übertragen.

Lizenzmodelle

Ihren Bedürfnissen entsprechend bieten wir verschiedene Typen von Lizenzmodellen an, je nachdem, ob Sie in einer Klinik oder einer privaten Praxis tätig sind:

	 Office	 Hospital	 Academic	 Test
Lizenzen	2	6	6	1
Studenten-Lizenz	–	–	✓	–
Gültigkeit	unbegrenzt	unbegrenzt	unbegrenzt	90 Tage
Wartungspaket*				
Updates	✓	✓	✓	–
Support	✓	✓	✓	✓

* Das Wartungspaket beinhaltet kostenlose Updates, der Support ist für das erste Jahr in der kommerziell erhältlichen Lizenz enthalten. Das Wartungspaket verlängert sich automatisch nach jedem Jahr der Nutzung. Hierbei entstehen zusätzliche Kosten.



Office License

Diese Lizenz ist für Chirurgen oder Kieferorthopäden in privaten Praxen oder Abteilungen mit einer beschränkten Anzahl von maximal zwei Nutzern konzipiert.



Hospital License

Abteilungen für Mund-, Kiefer- und Gesichtschirurgie mit einer größeren Anzahl an potenziellen Nutzern und regelmäßigen orthognathischen Fällen können bis zu sechs Lizenzen erwerben.



Academic License

Akademische Einrichtungen wie Universitäten, die an der Lehre der virtuellen 3D-Planung interessiert sind, können diese Art von Lizenz mit regulären Lizenzen und zusätzlichen Lizenzschlüsseln für Studenten erwerben.

Systemanforderungen

Empfohlene Systemanforderung	
Betriebssystem	Windows 10, 64 Bit; Mac OS X: High Sierra oder höher
RAM	Mind. 8 GB, empfohlen 16 GB
CPU	Prozessor mit 2 Kernen und hoher Taktfrequenz (3GHz)
Grafikkarte	Mind. 2 GB integrierter Speicher Mind. 4 GB integrierter Speicher für 4K / Retina-Displays
Bildschirmauflösung	Full HD oder höher
Speicherplatz	Mind. 5 GB freier Speicherplatz
Internet	Breitband-Internetverbindung



Haben Sie Interesse?

Bitte fragen Sie bei Ihrem lokalen Händler oder der KLS-Martin-Zentrale nach einer Testlizenz. Diese Lizenz umfasst eine Einzelplatzlizenz für 90 Tage, inklusive Supportleistungen.

Virtuelle 3D-Planung in der orthognathen Chirurgie Schulungskonzept

Trainings und Workshops

Bei der Entwicklung der IPS CaseDesigner®-Software haben wir uns darauf konzentriert, ein intuitives und benutzerfreundliches Tool zu entwickeln, das Chirurgen dabei unterstützt, das bestmögliche Ergebnis für ihre Patienten zu erzielen.

Dennoch bieten maßgeschneiderte Kurse Interessenten und Neu-Nutzern der IPS CaseDesigner®-Software große Vorteile.

Um verschiedene Zielgruppen anzusprechen, beinhaltet das Schulungskonzept zwei Hauptmodule:

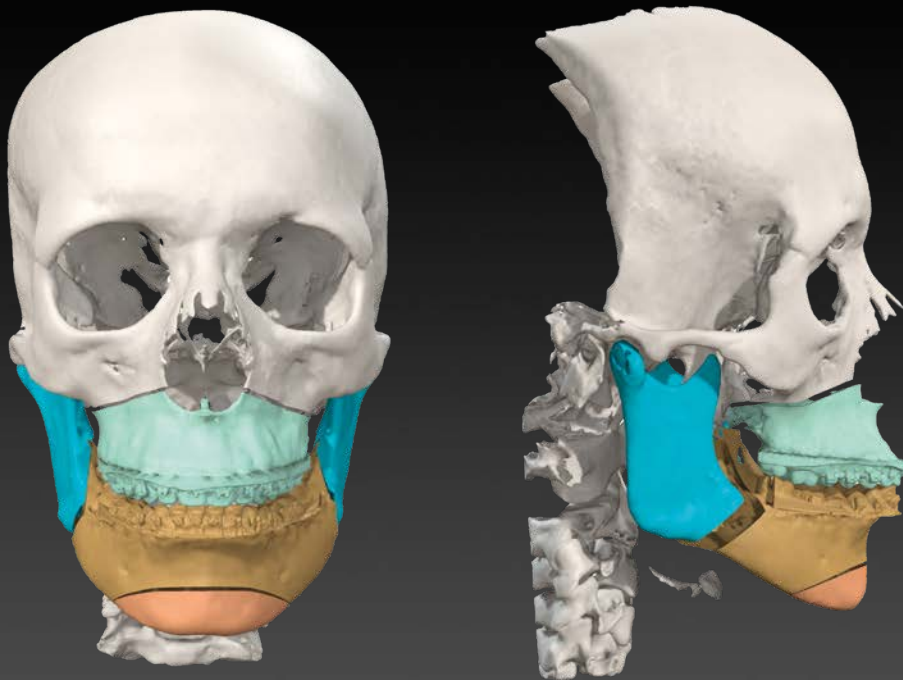
- Hands-on Training Courses
Für neue Benutzer des IPS CaseDesigner® und an virtueller 3D-Planung interessierte Anwender
- Clinical Masterclass Courses
Dieser exklusive Kurs für erfahrene orthognathische Chirurgen kombiniert die neuesten Trends in der virtuellen 3D-Planung mit der klinischen Praxis

Darüber hinaus bieten wir Pre-Congress-Kurse und Update-Kurse an.

Details und Veranstaltungsorte

Kursdetails und Veranstaltungsorte finden Sie unter www.klsmartin.com/3DTraining





IPS CaseDesigner® Tutorial Videos

Nicht immer findet sich genug Zeit, Kurse zu besuchen oder aktiv an Schulungen teilnehmen zu können. Erst recht nicht im vollgepackten Alltag in der Klinik oder Praxis. Um sich dennoch mit der Anwendung der Software sowie Tipps und Tricks zum IPS CaseDesigner® vertraut machen zu können, bieten wir kostenlos eine reichhaltige Palette an Tutorial Videos an:

- **IPS CaseDesigner® Tutorials**
In den grundlegenden Tutorials wird verständlich erklärt, welche Schritte zu einer gelungenen Planung führen.
- **IPS CaseDesigner® Expert Series**
Diese Playlist beinhaltet Videos, die dem fortgeschrittenen Anwender helfen, noch mehr aus dem IPS CaseDesigner® herauszuholen, beispielsweise wie sich Osteotomien im Handumdrehen modifizieren lassen.
- **IPS CaseDesigner® Info Series**
Diese Serie hält Sie stets über die neuesten Updates informiert.

Unser Tutorial Video Portfolio wird stets ausgebaut und aktualisiert. Sämtliche Videos stehen auf einer Vielzahl verschiedener Medien bereit. Auch offline, beispielsweise innerhalb der KLS Martin CMF Implants App.



Scannen Sie den nebenstehenden QR-Code, um die IPS CaseDesigner® Tutorial Video-Playlist des KLS Martin Channels aufzurufen.



IPS CaseDesigner® FAQs

Häufig gestellte Fragen

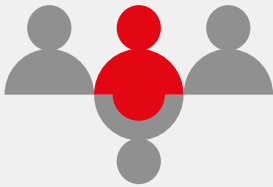
- Kann ich die IPS CaseDesigner®-Software auf meinem Mac / iMac / MacBook verwenden?
Ja, es gibt Installationsdateien für Windows 7/10 und Mac OS X (High Sierra oder höher).
- Was sind die Anforderungen für 3D-Patientenbilder?
Einschichtiges Bild: Neben einer OBJ-Datei sind einschichtige JPG- und MTL-Dateien erforderlich („Single-layer“).
- Was sind die Komponenten des Maintenance-/ Wartungspakets?
Regelmäßige Updates, technischer Support und Export von anatomischen STL- und Splint-Dateien.
- Ist eine kephalometrische Analyse auch ohne Fallplanung möglich?
Ja, für eine Analyse wird ein Surgery Model (bestehend aus Patienten-Scan und Dental-Scan) benötigt.
- Können Splinte und sonstige anatomische Modelle als STL-Dateien exportiert werden?
Ja, STL-Dateien können im Rahmen einer Testlizenz oder eines bestehenden Maintenance-Pakets exportiert werden.

Support-Team

Unser Support-Team steht Ihnen gerne zur Verfügung:
support.IPS@klsmartin.com

Bitte beachten Sie, dass die Verfügbarkeit einiger Funktionen länderspezifisch eingeschränkt sein kann.

Die IPS®-Produktfamilie



IPS CaseDesigner®

Als Teil der KLS-Martin-IPS®-Produktfamilie ist der IPS CaseDesigner® mehr als nur eine 3D-Planungssoftware. IPS® ermöglicht die Planung und Realisierung chirurgischer Eingriffe auf einer einzigen Plattform: von der Übermittlung der Daten bis hin zur Erstellung patientenspezifischer Implantate, Modelle, Splinte und Schablonen - schneller und präziser als je zuvor.



IPS Gate®

Die webbasierte Plattform und App leiten Chirurgen und Anwender sicher und effizient durch die Anfrage, Planung und Fertigstellung patientenspezifischer Produkte. Das IPS Gate® garantiert dank des „HTTPS“-Standards eine verschlüsselte Datenübertragung, welche zusätzlich durch das TÜV-Süd-Siegel zertifiziert wird.



IPS Implants®

Patientenspezifische Implantate, Planungshilfen und anatomische Modelle werden mit den neuesten Fertigungstechnologien aus verschiedenen Materialien hergestellt. Dank computerbasierter Planung und funktionalisierter patientenspezifischer Implantate kann die präoperative Planung in bisher ungekannter Präzision im OP umgesetzt werden.



KLS Martin Group

KLS Martin Australia Pty Ltd.

Sydney · Australien
Tel. +61 2 9439 5316
australia@klsmartin.com

KLS Martin do Brasil Ltda.

São Paulo · Brasilien
Tel +55 11 3554 2299
brazil@klsmartin.com

KLS Martin Medical (Shanghai) International Trading Co., Ltd.

Shanghai · China
Tel. +86 21 5820 6251
info@klsmartin.com

KLS Martin India Pvt Ltd.

Chennai · Indien
Tel. +91 44 66 442 300
india@klsmartin.com

KLS Martin Italia S.r.l.

Mailand · Italien
Tel. +39 039 605 67 31
info@klsmartin.com

KLS Martin Japan K.K.

Tokio · Japan
Tel. +81 3 3814 1431
info@klsmartin.com

KLS Martin SE Asia Sdn. Bhd.

Penang · Malaysia
Tel. +604 261 7060
malaysia@klsmartin.com

KLS Martin de México, S.A. de C.V.

Mexiko-Stadt · Mexiko
Tel. +52 55 7572 0944
mexico@klsmartin.com

KLS Martin Nederland B.V.

Huizen · Niederlande
Tel. +31 35 523 45 38
infolnl@klsmartin.com

KLS Martin SE & Co. KG

Moskau · Russland
Tel. +7 499 792 76 19
russia@klsmartin.com

KLS Martin Taiwan Ltd.

Taipei · Taiwan
Tel. +886 2 2325 3169
taiwan@klsmartin.com

KLS Martin LP

Jacksonville · Florida, USA
Tel. +1 904 641 77 46
usa@klsmartin.com

KLS Martin SE & Co. KG

Dubai · Vereinigte Arabische Emirate
Tel. +971 4 454 16 55
middleeast@klsmartin.com

KLS Martin UK Ltd.

Reading · Vereinigtes Königreich
Tel. +44 118 467 1500
info.uk@klsmartin.com

KLS Martin SE Asia Sdn. Bhd.

Hanoi · Vietnam
Tel. +49 7461 706-0
info@klsmartin.com



KLS Martin SE & Co. KG

Ein Unternehmen der KLS Martin Group

KLS Martin Platz 1 · 78532 Tuttlingen · Deutschland
Postfach 60 · 78501 Tuttlingen · Deutschland
Tel. +49 7461 706-0 · Fax +49 7461 706-193
info@klsmartin.com · www.klsmartin.com