



IPS CaseDesigner®

One Patient. One Solution.



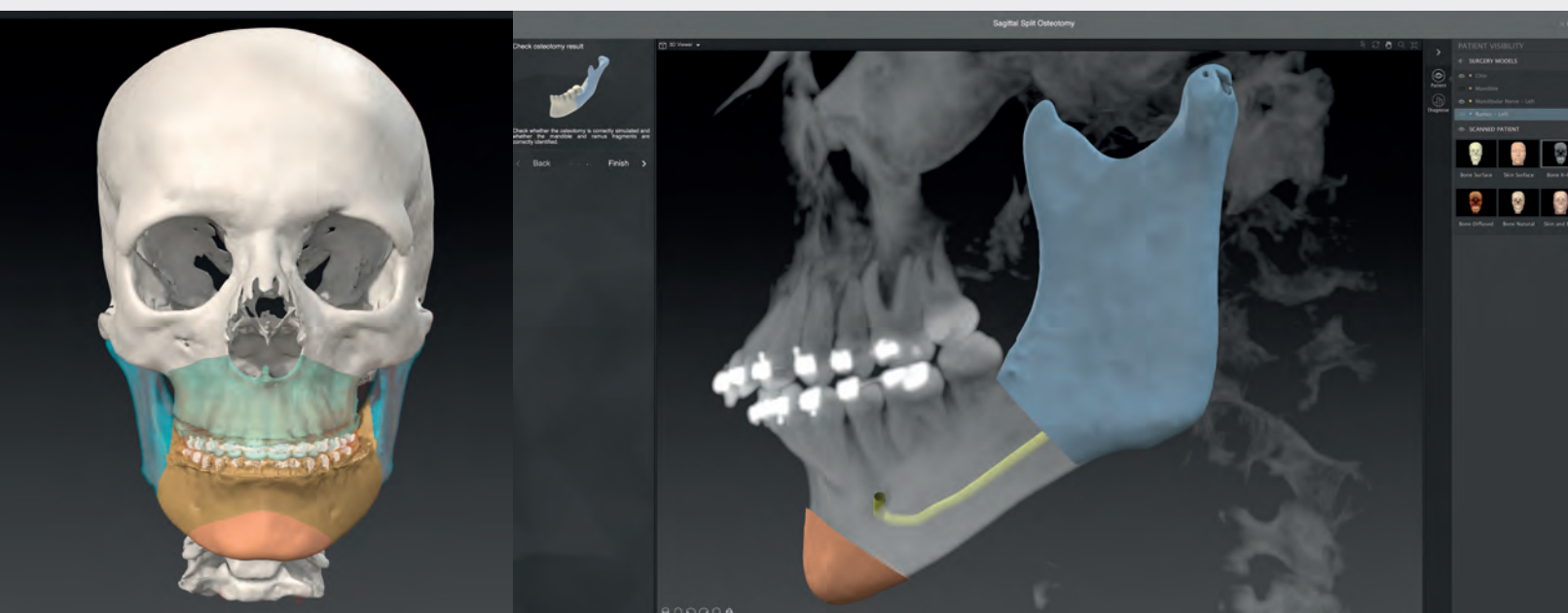


口腔顎顔面外科手術は、当社の情熱です。当社は、お客様と共にさらに発展させることを目指しています。最高の品質基準を満たして、患者様の健康に貢献する、革新的な製品とサービスを開発するために、毎日努力を重ねています。

目次

	ページ
製品特性	4-5
ビジネスモデル	6
ライセンスモデル	7
トレーニング計画とチュートリアル動画	8-9
よくある質問 (FAQ)	10
IPS® 製品群	11

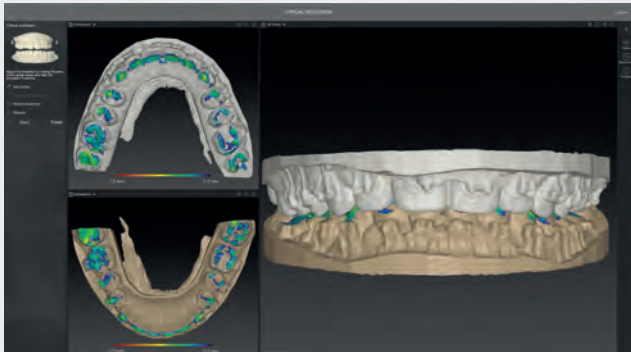
IPS CaseDesigner®



IPS CaseDesigner® の使用によって、顎矯正手術の仮想3Dプランニングが今までなかったほどに簡単になり、高速化されます。このフレキシブルなソフトウェアツールは、外科的処置のプランニング及びシミュレーションの効率と信頼性を高めます。個別化治療計画が、この仮想メソッドを用いて手術室にいる患者に伝送されます。

IPS CaseDesigner® ソフトウェアは、主に顎矯正手術で使用されます。ワークフロー全体を通じてユーザーを段階を追って導くことで、このソフトウェアは仮想プランニングに、直観的かつ直接的なアプローチを提供します。

- 結合タイプの画像・テキストアシスタントにより、3Dモデルの作成、診断測定の実行、個別化骨切り術および咬合位のプランニング、サージカルプリントの製作が簡単に行えるようになります。
- 手術モジュールは、術後の治療結果シミュレーションについて多様なオプションを用意し、リアルタイムの軟組織シミュレーションを用いた視覚化を実現します。ご希望があれば、患者の3次元写真を使って完璧にします。



機能

仮想的に、従来どおりに、または結合により、咬合プランニング

顎矯正症例プランニングで最も重要なのは、間違いなく最終的咬合位にあります。従来どおりに模型を使ってプランニングするか、全く仮想的にシミュレーションするかは、ユーザーの意思に委ねられます。

両方のアプローチのためにプラットフォームを提供するだけでなく、同時に両方の方法の長所を利用できるようにするために、両方を結ぶ架け橋の役割も果たします。

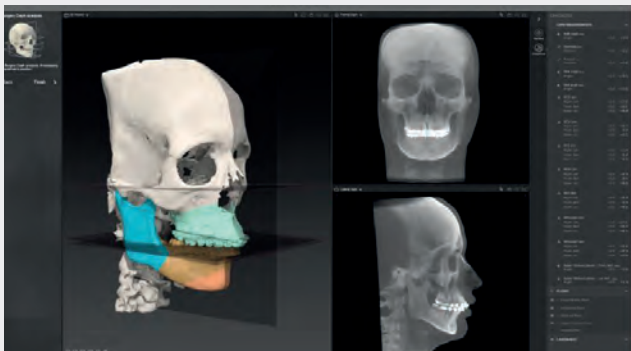


審美性

軟組織の描写とシミュレーション

最新の顎矯正症例プランニングは3次元により、全体から観察できるようにします。機能的な側面に加えて、軟組織の描写とプランニングが決定的に重要な意味を持っています。

IPS CaseDesigner®を使うと、容易にリアルタイムでシミュレーションを実施することができます。オプションで実物そっくりの3次元写真をインポートすると、驚くほど素晴らしい描写が得られます。

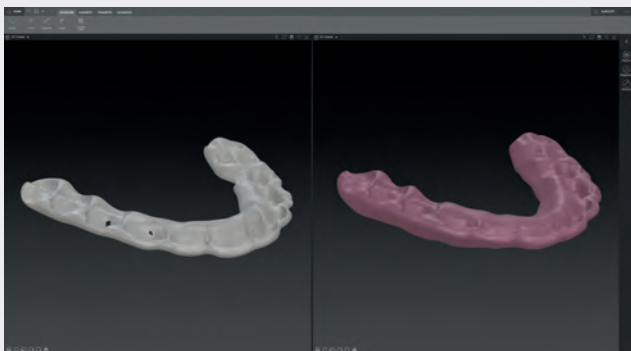


精密作業

複雑な測定を、簡単に実現します。

頭部X線規格写真（セファロ）分析は、常に個別治療を考慮して実行するべきですが、個人の好みや、特定の国や地域で確立している方法のために、余裕を持たせておくべきです。

手術セファロウィザードのような診断ツールを用いると、わずかな労力で標準的な測定と独自の分析を行うことができ、好きな時に初期値と比較することができます。



転送

詳細なプランニングを、効率的に実行します。

プリントは、シミュレーションと患者への置き換えとの間の基本的結合を表しているため、治療結果に決定的な影響を及ぼします。

手術室に患者固有の治療計画を転送するには、IPS CaseDesigner®を使って、簡単に個別のプリントを製作します。一体的に設計されたIPS Gate®に直接接続しているため、さらに続けて個別の製品を製作することができます。

IPS CaseDesigner® ビジネスモデル

ユーザー症例プランニング



頭蓋顎顔面または歯列矯正インスティテューションでは、外科医や医療従事者が3次元仮想外科症例プランニングを自ら実行しようとしても、次のライセンスモデルからひとつを選ぶことができます。

IPS® プランニングサービス



当社のIPS® ファミリーの一部として、お客様は、顎矯正症例プランニングと共に、サージカルプリント、患者固有のガイダンス、骨接合インプラントなどのIPS Implants® 製品を、KLS Martinからサービスとしてご利用いただけます。このために、患者スキャンと口腔内スキャンの送信が必要になります。

患者データは、IPS Gate® によって伝送されます。

ライセンスモデル

お客様のご要望に応じて、病院または個人開業医として医療に従事しているかによって、次の様々なライセンスモデルをご用意しております。

	 オフィス	 ホスピタル	 アカデミック	 テスト
ライセンス	2	6	6	1
学生向けライセンス	—	—	✓	—
有効期限	無期限	無期限	無期限	90日
メンテナンスパッケージ*				
アップデート	✓	✓	✓	—
サポート	✓	✓	✓	✓

* メンテナンスパッケージには無料アップデートが含まれており、市販のライセンスには1年分のサポートが含まれています。メンテナンスパッケージは、1年使用することによって自動的に更新されます。これにより、追加料金が発生します。



オフィスライセンス

このライセンスは、利用者が最大2名に限られた個人診療所または病院の分科で働く外科医、あるいは歯列矯正医を対象としています。



ホスピタルライセンス

潜在的な利用者数が多く、定期的に顎矯正治療を行っている口腔顎顔面外科専門の診療科は、最大6個のライセンスをお求めいただけます。



アカデミックライセンス

3Dプランニングの授業に関心のある大学などの学術機関は、通常ライセンスと追加の学生向けライセンスキーを含む、このタイプのライセンスをご購入いただけます。

動作環境

推奨動作環境	
オペレーティングシステム (OS)	Windows 7または10、64ビット Mac OS X : High Sierraまたはそれ以上
RAM	8GB以上
CPU	デュアルコアプロセッサ、クロック周波数 (3GHz)
グラフィックカード	2GB以上のメモリ 4GB以上のメモリ、4K・Retinaディスプレイ用
ディスプレイ解像度	フルHDまたはそれ以上
ディスク領域	5GB以上の空きディスク容量
インターネット	ブロードバンドインターネット接続



試用版ライセンス

試用版ライセンスをご要望の方は、国内販売代理店またはKLS Martin本社までお問い合わせください。ライセンスは1名様用で90日間有効です。期間中のサポートサービスも含まれています。

顎矯正手術における仮想3Dプランニング トレーニング計画

トレーニングとワークショップ

IPS CaseDesigner® ソフトウェアの開発において、弊社は患者のためにできるだけ良い結果を出すために外科医を支援する、直観的に操作できる使いやすいツールの開発に集中してきました。

しかしまた特注コースは、IPS CaseDesigner® ソフトウェアに興味のある方、ならびに新規ユーザーの方にとって、大きなメリットになります。

さまざまな対象グループの方に対応するために、トレーニング計画には、2つの主なモジュールが含まれています。

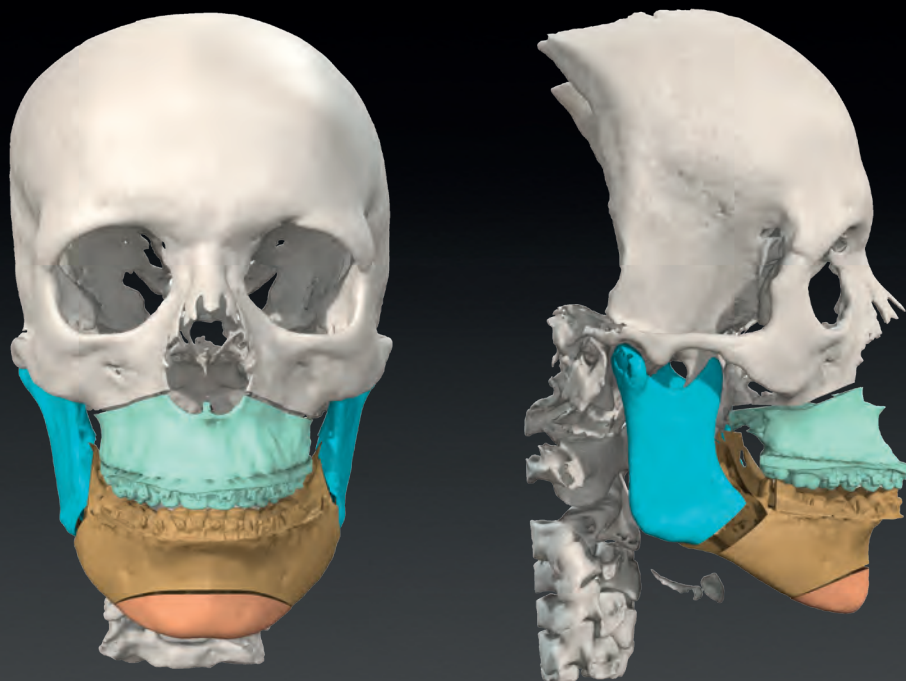
- Hands-on Training Courses (実践向きトレーニングコース)
IPS CaseDesigner® の新規ユーザー、ならびに仮想3Dプランニングに興味のあるユーザーが対象
- Clinical Masterclass Courses (臨床マスタークラスコース)
仮想3Dプランニングの最新トレンドと臨床治療を組み合わせた、ベテランの顎矯正外科専門医向け専門コース

さらに、学会直前コース、アップデートコースもご用意しています。

詳細および開催場所

コースに関する詳細および開催場所は、
下記からご覧いただけます。
www.klsmartin.com/3DTraining





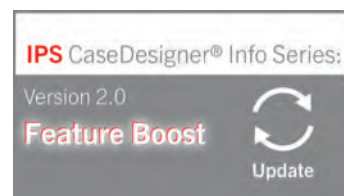
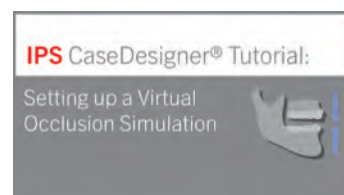
IPS CaseDesigner® チュートリアル動画

いつでもコースを受けたり、積極的にトレーニングに参加したりする時間がある訳ではありません。特に病院や診療室で毎日業務に追われていると、時間が足りなくなります。そこで、ソフトウェアの使用とIPS CaseDesigner® の秘訣と裏技に精通していただけるように、多様な無料チュートリアル動画を制作しました。

- IPS CaseDesigner® チュートリアル
この基本チュートリアルは、好結果を生むプランニングへと導く段階について、分かりやすく説明しています。
- IPS CaseDesigner® エキスパートシリーズ
このプレイリストは、骨切り術を一瞬で修正する方法など、IPS CaseDesigner® を最大限活用できるようにするために、上級ユーザーを支援する動画で構成されています。
- IPS CaseDesigner® インフォシリーズ
このシリーズは、常に最新の更新についてお伝えしています。

当社のチュートリアル動画のポートフォリオは、絶えず制作・更新されています。すべての動画が、多様な異なるメディアでご利用いただけます。またオフラインでも、例えば KLS Martin CMFインプラントアプリ内でご利用いただけます。

横にあるQRコードをスキャンして、KLS MartinチャンネルのIPS CaseDesigner® チュートリアル動画プレイリストを呼び出してください。



IPS CaseDesigner® よくある質問 (FAQ)

よくある質問

- IPS CaseDesigner® ソフトウェアを Mac、iMac、MacBook で使えますか。
はい、使えます。Windows 7 または 10、Mac OS X (High Sierra またはそれ以上) 用のインストールファイルをご用意しています。
- 3D 患者画像の要件は何ですか。
1 層の画像: OBJ ファイルの他に、1 層の JPG ファイルと MTL ファイルが必要です (「単層」)。
- メンテナンスパッケージには何が含まれていますか。
定期的なアップデート、技術サポート、解剖学的情報を含む SLT ファイルとスプリントファイルのエクスポートが含まれています。
- 頭部 X 線規格写真 (セファロ) 分析は、症例プランニングなしでも実行することができますか。
はい、できます。分析のためには手術モデル (患者スキャンと口腔内スキャンで構成) が必要になります。
- スプリントとその他の解剖モデルは、SLT ファイルとしてエクスポートすることができますか。
はい、できます。STL ファイルは、試用版ライセンス、あるいは従来のメンテナンスパッケージでエクスポートすることができます。

サポートチーム

ご質問等がございましたら、当社のサポートチームまでご連絡ください。
support.IPS@klsmartin.com

一部の機能は、国によってはご利用いただけない場合がありますので、ご了承ください。

IPS® 製品群



IPS CaseDesigner®

IPS CaseDesigner® は、KLS-Martin-IPS® 製品群のひとつとして、多くのことができる3Dプランニング用ソフトウェアです。IPS® は、単一プラットフォーム上で、外科的処置のプランニングと実行を可能にします。データ転送から患者固有のインプラント、模型、スプリント、テンプレートの製作まで、今までより速く、正確な作業を実現します。



IPS Gate®

ウェブベースのプラットフォームとアプリは、患者固有の製品の問い合わせ、プランニング、完成まで、外科医とユーザーをサポートします。「HTTPS」に対応していることもあり、IPS Gate® は、暗号化されたデータ伝送を保証します。データ伝送は、TÜV Südの認証マークを受けています。



IPS Implants®

多様な材料と最新の製造技術を駆使して、患者固有のインプラント、プランニング用補助器具、そして解剖模型を製作することができます。コンピューターに基づくプランニングと患者固有の機能化インプラントは、かつてない精度で術前プランニングを手術室で実行できるようにします。



KLS Martinグループ

KLS Martin Australia Pty Ltd.

オーストラリア・シドニー
電話:61 2 9439 5316
australia@klsmartin.com

KLS Martin do Brasil Ltda.

ブラジル・サンパウロ
電話:55 11 3554 2299
brazil@klsmartin.com

KLS Martin Medical (Shanghai) International Trading Co. Ltd.

中国・上海
電話:86 21 5820 6251
china@klsmartin.com

KLS Martin India Pvt Ltd.

インド・チェンナイ
電話:91 44 66 442 300
india@klsmartin.com

Martin Italia S.r.l.

イタリア・ミラノ
電話:39 039 605 67 31
italia@klsmartin.com

日本マーチン株式会社

日本・東京
電話:81 3 3814 1431
nippon@klsmartin.com

KLS Martin SE Asia Sdn. Bhd.

マレーシア・ペナン
電話:604 505 7838
malaysia@klsmartin.com

KLS Martin de México S.A. de C.V.

メキシコ・メキシコシティ
電話:52 55 7572 0944
mexico@klsmartin.com

Martin Nederland/Marned B.V.

オランダ・ハウゼン
電話:31 35 523 45 38
nederland@klsmartin.com

Gebrüder Martin GmbH & Co. KG

ロシア・モスクワ
電話:7 499 792-76-19
russia@klsmartin.com

KLS Martin Taiwan Ltd.

台湾・台北 106
電話:886 2 2325 3169
taiwan@klsmartin.com

KLS Martin LP

米国フロリダ州・ジャクソンビル
電話:1 904 641 77 46
usa@klsmartin.com

Gebrüder Martin GmbH & Co. KG

アラブ首長国連邦・ドバイ
電話:971 4 454 16 55
middleeast@klsmartin.com

KLS Martin UK Ltd.

英国・ロンドン
電話:44 1189 000 570
uk@klsmartin.com

Gebrüder Martin GmbH & Co. KG

KLS Martinグループ会社

KLS Martin Platz 1 · 78532 Tuttlingen · Deutschland
Postfach 60 · 78501 Tuttlingen · Deutschland
電話:49 7461 706-0 · FAX:49 7461 706-193
info@klsmartin.com · www.klsmartin.com

