



marClamp® IQ

Instruments marClamp® IQ et maXium®



Le système de clampage de
vaisseaux bipolaire SealSafe® IQ
pour la chirurgie ouverte

marClamp® IQ Instruments pour clampage vasculaire bipolaire SealSafe® IQ

Les instruments marClamp® IQ réutilisables sont combinés au générateur HF maxium® pour le clampage vasculaire bipolaire, qui permet un clampage efficace, sûr et permanent de vaisseaux et de faisceaux de tissus dans toutes les disciplines de la chirurgie ouverte.

Les instruments marClamp® IQ peuvent être utilisés avec tous les appareils maxium® à partir de la version matérielle HW 06 ou plus.

« Plug and Play » – reconnaissance automatique des instruments à fiche IQ intelligente

Les instruments marClamp® IQ sont équipés d'une fiche spéciale qui permet d'affecter automatiquement la forme de courant requise SealSafe® IQ et une puissance correspondant à l'instrument.

La technologie intelligente IQ permet l'utilisation des instruments marClamp® IQ aussi bien en mode « Plug and Play » que suivant la philosophie habituelle du programme.

Scellement intelligent des vaisseaux avec **marClamp® IQ** et **SealSafe® IQ**



SealSafe® IQ

Le système de clamage vasculaire bipolaire, composé du générateur HF maxium® avec la forme de courant SealSafe® IQ et les instruments bipolaires marClamp® IQ, permet le clamage efficace et définitif de vaisseaux ou de faisceaux de tissus sans préparation ni dissection préalable.

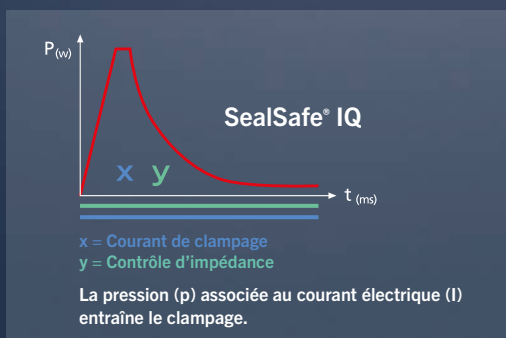
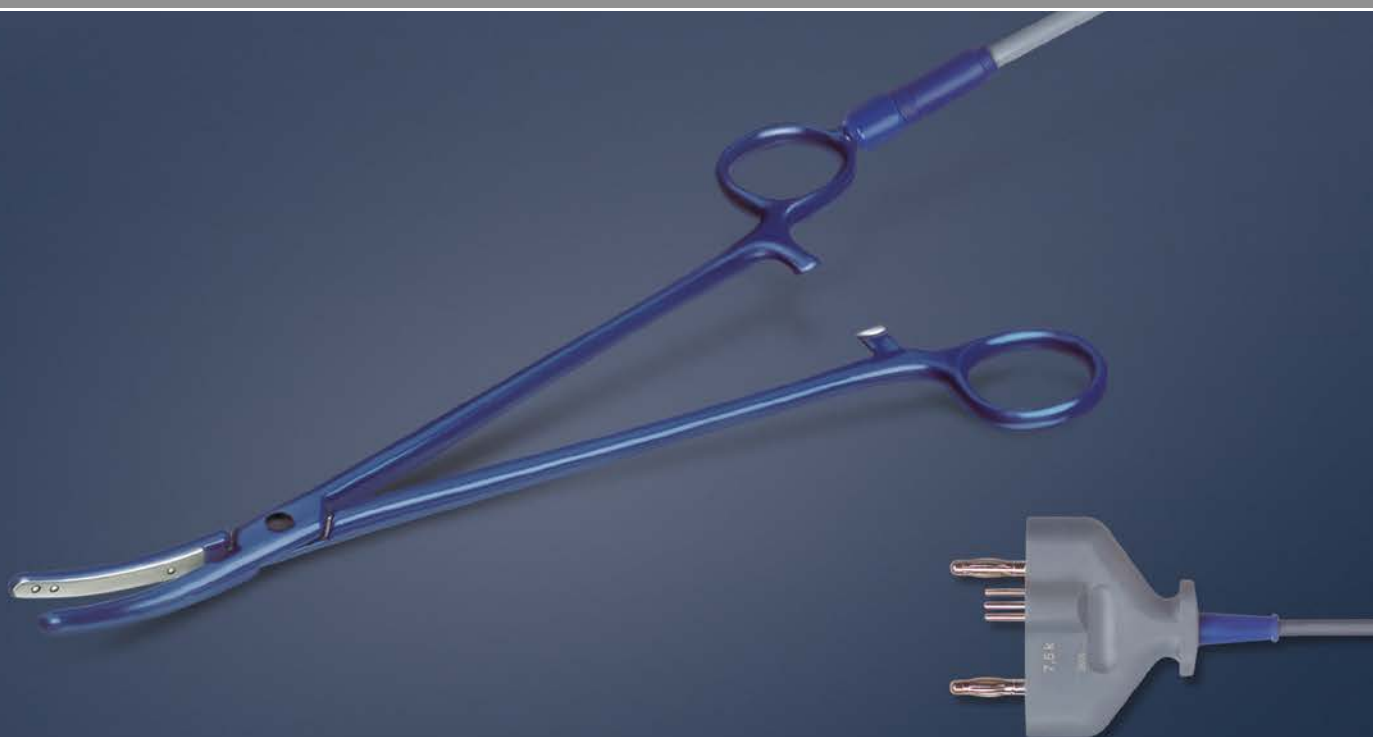
Le courant SealSafe® IQ précis, spécialement adapté à l'application, permet de clamer seulement les tissus entre les branches, – réduisant au minimum absolu les lésions tissulaires d'origine thermique sur les côtés. Comparativement à la technique HF bipolaire traditionnelle, un courant élevé est associé ici à une faible tension.

Par ailleurs, le courant SealSafe® IQ a été largement optimisé afin de minimiser sensiblement l'adhérence des tissus ou l'incrustation de l'instrument et de prévenir leur carbonisation en cas d'utilisation conforme.

L'interaction de la pression élevée (p) et du courant électrique (I) permet d'obtenir un clamage fiable et définitif des artères, veines ou faisceaux de tissus. Dans ce contexte, il est décisif de maintenir une pression constante pendant toute la durée de l'application par le cran d'arrêt de l'instrument.

Au cours du clamage, des protéines structurales endogènes, telles que le collagène et l'élastine, sont transformées de telle manière à obtenir un clamage définitif de la zone concernée.

Cette méthode de clamage permet de se passer de matériel exogène, comme les points de suture ou les clips. Elle présente l'avantage de réduire les douleurs post-opératoires, car les structures tissulaires ne sont pas modifiées comme c'est le cas, par exemple, avec les points de suture qui peuvent provoquer des strictions.



Applications marClamp® IQ

- Chirurgie générale et viscérale
 - Gastrectomie
 - Sigmoïdectomie
 - Colectomie
 - Cholécystectomie
 - Mastectomie
 - Splénectomie
- Gynécologie
 - Hystérectomie abdominale
 - Hystérectomie vaginale
 - Adhésiolyse
 - Cystectomie
- Urologie
 - Prostatectomie
 - Cystectomie
- ORL
 - Thyroïdectomie
 - Strumectomie
 - Parotidectomie
 - Évidement cervical
- Proctologie
 - Hémorroïdectomie



Les avantages du système

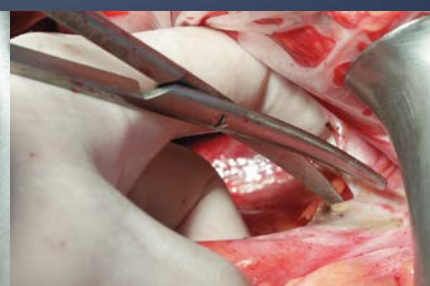
- Processus de scellement de vaisseaux de 7 mm maximum à une pression d'éclatement de plus de 360 mmHg
- Expansion thermique latérale minimale de moins de 2 mm
- Clamage fiable de vaisseaux ou de faisceaux de tissus sans dissection préalable ni préparation détaillée
- Application précise du fait de l'expansion thermique latérale limitée
- Adhérence réduite, faible carbonisation grâce au courant SealSafe® spécial du générateur maXium®
- Intervention très fiable sans utilisation de matériel exogène, par exemple de fil de suture ou de clips
- Plus rapide que la suture; une seule application suffit généralement → l'opération dure moins longtemps
- Autoclavable à 134 °C, selon ISO 17665-1
- Instruments dotés d'un cran d'arrêt pour une pression définie
- Picots en céramique sur l'une des branches assurant un écartement prédéfini et assurant un meilleur maintien des tissus
- Fonction «Plug and Play» avec fiche IQ (à partir de la version 06)
- Compatibilité avec les câbles de connexion bipolaires standard KLS Martin actuels
- Conception à la fois simple et très sûre
- Aucun coût supplémentaire puisque utilisable avec l'unité HF multidisciplinaire maxium®/ aucun générateur spécifique requis



Dans un premier temps, les tissus sont saisis au moyen de la pince bipolaire marClamp® IQ puis le cran d'arrêt est fermé, ce qui entraîne une forte compression des tissus.



Ensuite, le courant HF est activé par la pédale jusqu'à l'arrêt automatique du cycle de clampage, qui est indiqué par un signal sonore.



Pour terminer, les tissus de la zone clampée peuvent être sectionnés mécaniquement à l'aide de ciseaux classiques.



L'instrument est réutilisable et autoclavable à 134 °C. Le circuit spécial suivi par le courant permet de renoncer à l'isolement de l'entablure, ce qui a pour effet d'augmenter la résistance de l'ensemble.



Les picots en céramique intégrés à l'une des branches assurent un écartement prédéfini des deux mors sur toute la longueur afin de prévenir les risques de court-circuit. De plus, ils assurent un meilleur maintien des tissus.



marClamp® est doté d'un cran d'arrêt qui permet d'appliquer la pression nécessaire aux tissus et de la maintenir durant tout le processus de clampage.

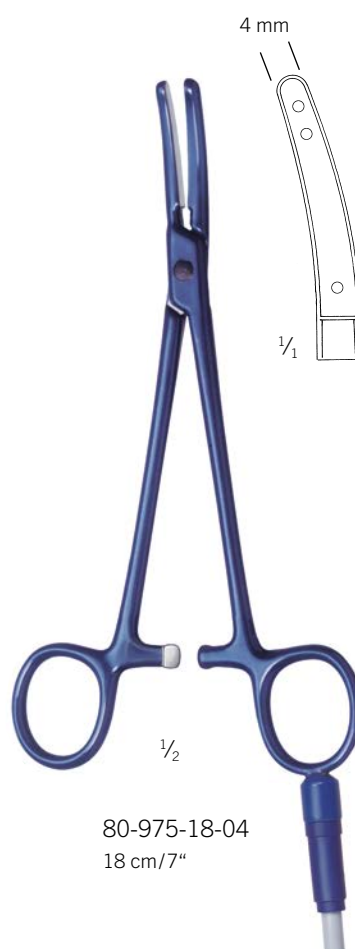
Aperçu des modèles marClamp® IQ

Les différentes géométries proposées permettent à chaque utilisateur de trouver l'instrument qui lui convient.

marClamp® IQ
maXium®

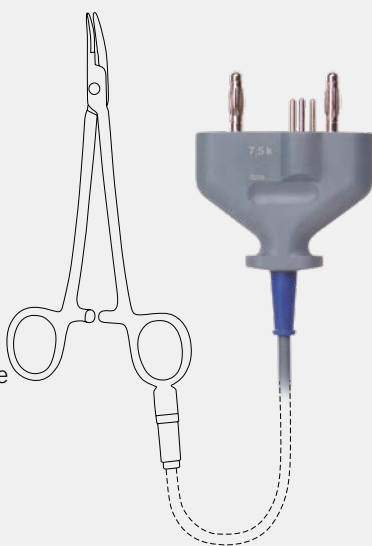


Veuillez noter que les modèles marClamp® IQ sont à employer exclusivement avec le générateur HF maxium® ainsi qu'avec le type de courant SealSafe® IQ.

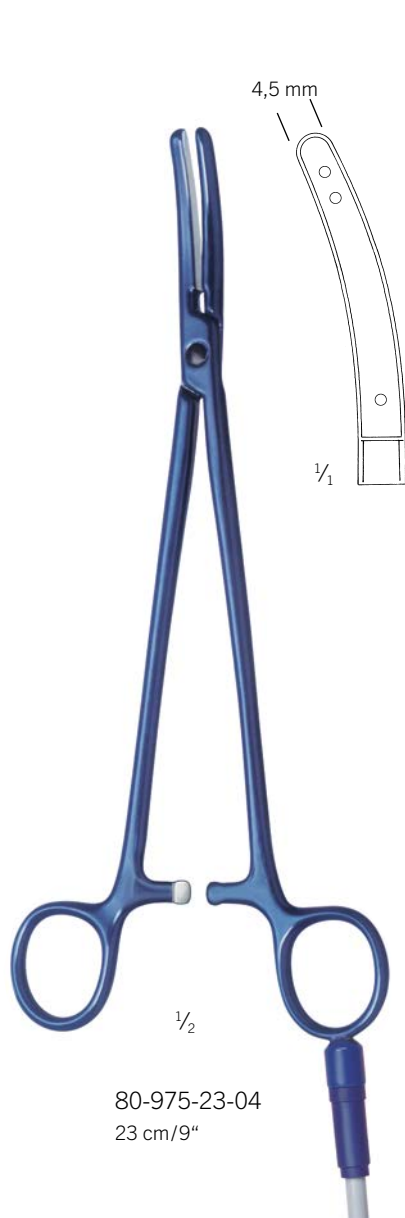


marClamp® IQ

- ✓ « Plug and Play » – pinces judicieuses pour le clampage vasculaire bipolaire avec reconnaissance des instruments
- ✓ Paramétrage automatique sur le générateur HF maxium®
- ✓ La philosophie éprouvée du programme de maxium® demeure valable



maxium®



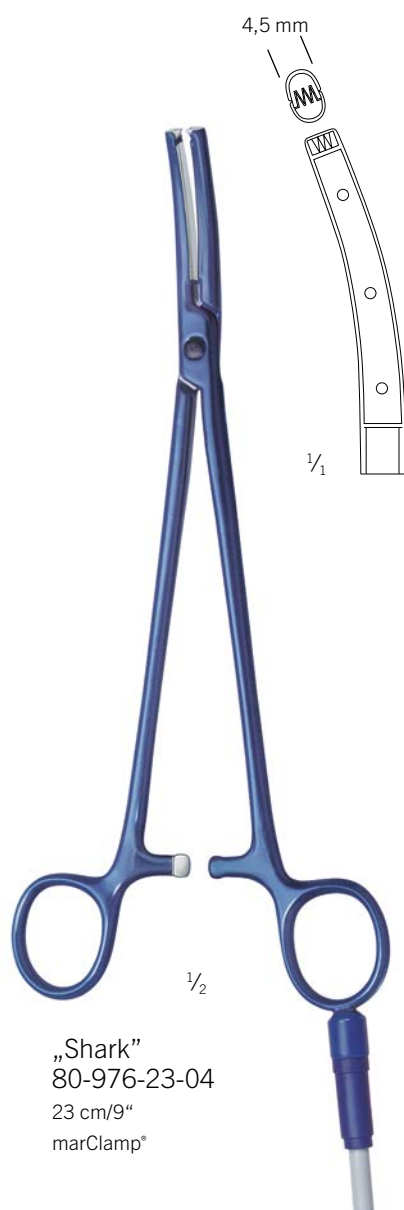
Aperçu des modèles marClamp® IQ

Les différentes géométries proposées permettent à chaque utilisateur de trouver l'instrument qui lui convient.

marClamp® IQ
maXium®

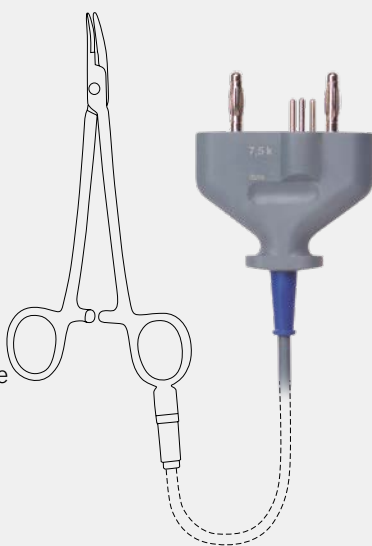


Veuillez noter que les modèles marClamp® IQ sont à employer exclusivement avec le générateur HF maxium® ainsi qu'avec le type de courant SealSafe® IQ.



marClamp® IQ

- ✓ « Plug and Play » – pinces judicieuses pour le clampage vasculaire bipolaire avec reconnaissance des instruments
- ✓ Paramétrage automatique sur le générateur HF maxium®
- ✓ La philosophie éprouvée du programme de maxium® demeure valable



Kalem
80-977-23-04
25 cm/9 7/8"
marClamp® Uro

KLS Martin Group

KLS Martin Australia Pty Ltd.

Sydney · Australie
Tél. +61 2 9439 5316
australia@klsmartin.com

KLS Martin do Brasil Ltda.

São Paulo · Brésil
Tél. +55 11 3554 2299
brazil@klsmartin.com

KLS Martin Medical (Shanghai) International Trading Co., Ltd.

Shanghai · Chine
Tél. +86 21 5820 6251
info@klsmartin.com

KLS Martin SE & Co. KG

Dubaï · Émirats Arabes Unis
Tél. +971 4 454 16 55
middleeast@klsmartin.com

KLS Martin LP

Jacksonville · Florida, États-Unis
Tél. +1 904 641 77 46
usa@klsmartin.com

KLS Martin India Pvt Ltd.

Chennai · Inde
Tél. +91 44 66 442 300
india@klsmartin.com

KLS Martin Italia S.r.l.

Milan · Italie
Tél. +39 039 605 67 31
info@klsmartin.com

KLS Martin Japan K.K.

Tokyo · Japon
Tél. +81 3 3814 1431
info@klsmartin.com

KLS Martin SE Asia Sdn. Bhd.

Penang · Malaisie
Tél. +604 261 7060
malaysia@klsmartin.com

KLS Martin de México, S.A. de C.V.

Mexico · Mexique
Tél. +52 55 7572 0944
mexico@klsmartin.com

KLS Martin Nederland B.V.

Huizen · Pays-Bas
Tél. +31 35 523 45 38
info@klsmartin.com

KLS Martin UK Ltd.

Reading · Royaume-Uni
Tél. +44 118 467 1500
info.uk@klsmartin.com

KLS Martin SE & Co. KG

Moscou · Russie
Tél. +7 499 792 76 19
russia@klsmartin.com

KLS Martin Taiwan Ltd.

Taipei · Taiwan
Tél. +886 2 2325 3169
taiwan@klsmartin.com

KLS Martin SE Asia Sdn. Bhd.

Hanoi · Vietnam
Tél. +49 7461 706-0
info@klsmartin.com

Savez-vous comment vous obtenez toutes les informations importantes sur les « Dispositifs d'énergie » (Energy Devices) de KLS Martin?

Veuillez télécharger s.v.p. l'App Energy Devices de KLS Martin!
L'App est disponible pour Android et iOS.



<https://itunes.apple.com/de/app/klsmartin-energy-devices/id1198171415?l=de&ls=1&mt=8>



<https://play.google.com/store/apps/details?id=com.klsmartin.energydevices>



KLS Martin SE & Co. KG

Une société de KLS Martin Group

KLS Martin Platz 1 · 78532 Tuttlingen · Allemagne
Boîte postale 60 · 78501 Tuttlingen · Allemagne
Tél. +49 7461 706-0 · Fax +49 7461 706-193
info@klsmartin.com · www.klsmartin.com