

Convincing Precision!



## **marSeal** IQ et **SealSafe®** IQ

Le système de scellement vasculaire bipolaire  
pour la chirurgie ouverte et laparoscopique



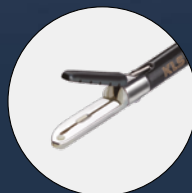
## marSeal IQ



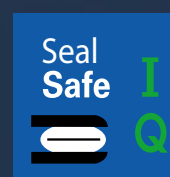
marSeal IQ



marSeal slim IQ



marSeal 5 IQ



### Instruments marSeal IQ

Les instruments marSeal IQ sont des instruments d'utilisation universelle qui peuvent être utilisés grâce à leur système modulaire présentant différentes longueurs pour des applications laparoscopiques et de chirurgie ouverte.

Leur utilisation permet un scellement durable de veines, d'artères et de faisceaux de tissus. Une lame intégrée à l'instrument permet une section centrée des tissus suite au processus de scellement, le tout sans changer d'instrument.

Entièrement démontable et autoclavable, cet instrument ne présente qu'une faible proportion de composants à usage unique sous la forme de la lame et permet donc une forte réduction des coûts par rapport à un instrument entièrement à usage unique.

- ✓ Dissection
- ✓ Scellement
- ✓ Section

## Scellement vasculaire intelligent avec **marSeal** IQ et **SealSafe®** IQ

### **SealSafe® IQ**

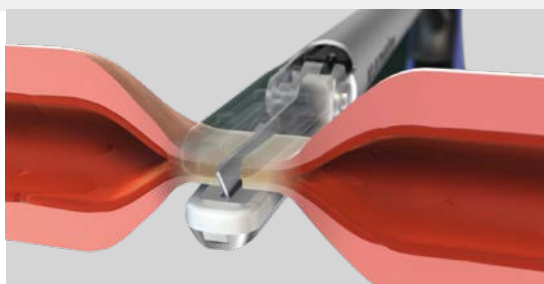
Le système de scellement vasculaire bipolaire, composé du générateur HF maXium® associé à la forme de courant SealSafe® IQ et des instruments bipolaires marSeal IQ, permet le scellement efficace et définitif de vaisseaux ou de faisceaux de tissus sans préparation ni dissection préalable.

Le courant SealSafe® IQ précis, spécialement adapté à l'application, permet de sceller seulement les tissus entre les branches, réduisant au minimum absolu les lésions tissulaires d'origine thermique sur les côtés. Par rapport à la technique HF bipolaire traditionnelle, un courant élevé est associé ici à une faible tension.

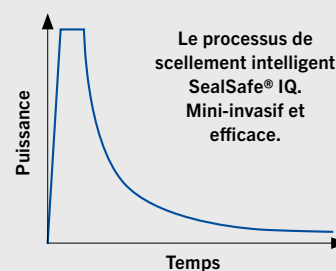
Par ailleurs, le courant SealSafe® IQ a été largement optimisé afin de minimiser sensiblement l'adhérence des tissus ou l'incrustation de l'instrument et de prévenir leur carbonisation en cas d'utilisation conforme.

## Instruments **marSeal IQ** et **maXium®** — le système de scellement bipolaire pour une intervention rapide et en toute sécurité

Le système de scellement réutilisable — pour un scellement durable  
des veines, artères et faisceaux de tissus associé à une section consécutive —  
le tout sans aucun changement d'instrument !



La pression ( $p$ ) associée au courant électrique ( $I$ ) entraîne  
le scellement



L'interaction de la pression élevée ( $p$ ) et du courant électrique ( $I$ )  
permet d'obtenir un scellement fiable et définitif des artères, veines  
ou faisceaux de tissus. Dans ce contexte, il est décisif de maintenir  
une pression constante pendant toute la durée de l'application au  
moyen du cran d'arrêt de l'instrument.

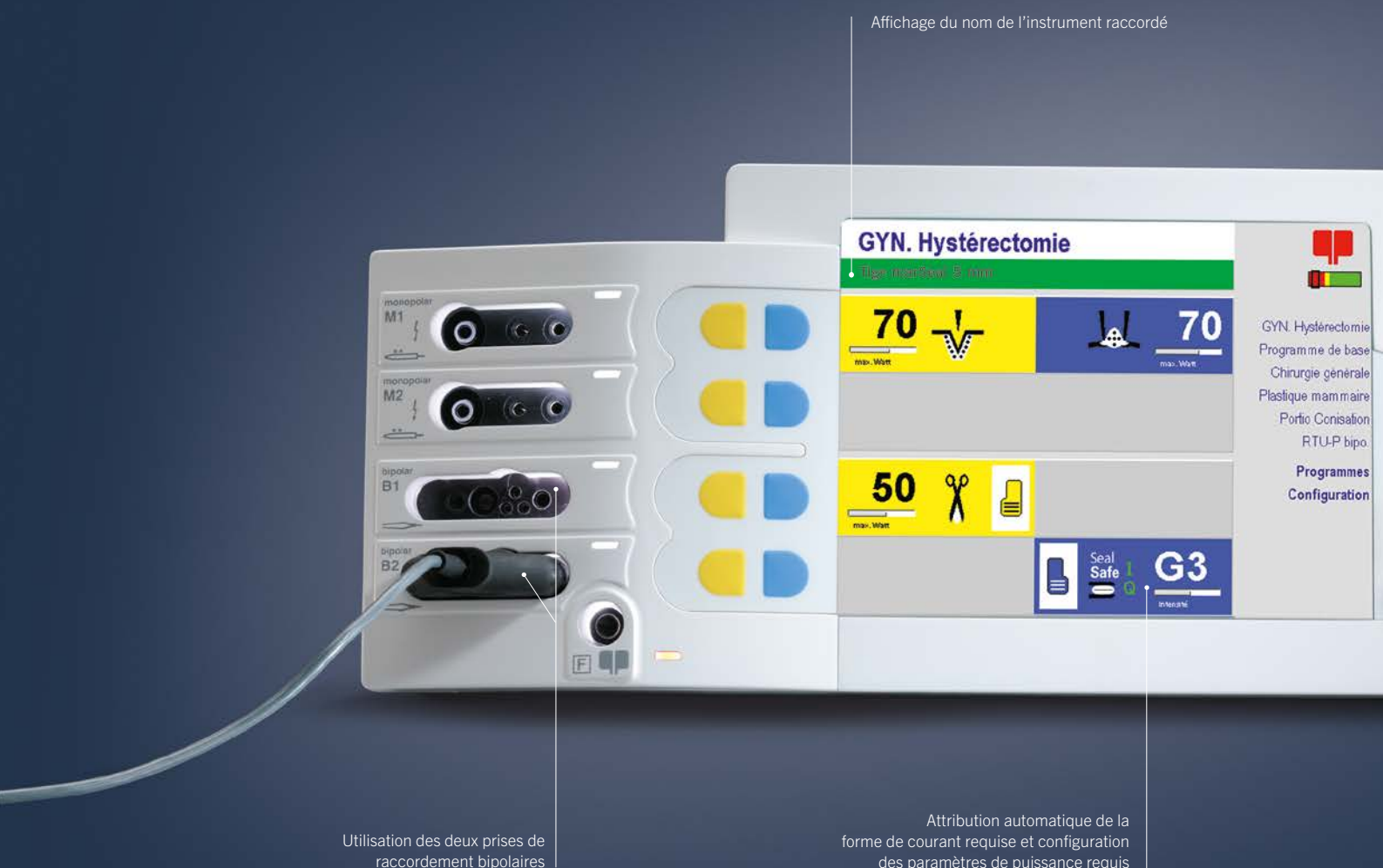
Au cours du scellement, des protéines structurelles endogènes,  
telles que le collagène et l'élastine, sont transformées de manière  
à obtenir un scellement définitif de la zone concernée.

Cette méthode de scellement permet de se passer de matériel exo-  
gène, comme les points de suture ou les clips. Elle présente l'avanta-  
ge de réduire les douleurs post-opératoires, car les  
structures tissulaires ne sont pas modifiées comme c'est le cas,  
par exemple, avec les points de suture qui peuvent provoquer  
des strictions.

## « Plug and Play » – reconnaissance automatique des instruments à fiche IQ intelligente

Avec la version de matériel 06, le raccordement d'un instrument IQ déclenche l'affichage automatique du nom de l'instrument par le dispositif maXium® qui règle aussi le courant requis pour l'instrument correspondant à une valeur par défaut adaptée, une simplicité déconcertante ! Si vous ne souhaitez pas travailler avec les valeurs par défaut spécifiques à l'instrument, vous pouvez les modifier selon vos besoins et les paramétrer comme d'habitude en fonction de chaque programme.

L'avantage : lorsque vous raccordez à nouveau l'instrument IQ, vos valeurs personnalisées s'affichent à la place des valeurs par défaut. Les articles suivants sont mis à votre disposition avec la fonction IQ en association avec la forme de courant SealSafe® IQ : marSeal IQ, marSeal slim IQ et marSeal5 IQ.



Plutôt qu'un usage unique, multi-usage  
pour tous ceux qui assument des responsabilités  
en connaissance de cause

#### Avantages des instruments marSeal IQ

- Dissection, scellement, section sans changement d'instrument
- Scellement fiable avec section consécutive des tissus  
(Vaisseaux jusqu'à 7 mm à une pression d'éclatement de plus de 360 mmHg)
- Grâce à la combinaison avec le dispositif maXium® et la forme de courant SealSafe® IQ adaptée de manière optimale :
  - le tissu n'adhère que de manière minimale aux surfaces de contact
  - les lésions tissulaires provoquées par une propagation latérale de la chaleur sont réduites (moins de 2 mm)
  - un processus de scellement peu chronophage peut avoir lieu
  - la forme de courant convenant à l'instrument vous est proposée avec la valeur par défaut appropriée (uniquement pour les instruments IQ)
- La commande au doigt figurant sur la poignée permet une activation, il n'est plus nécessaire de disposer d'une pédale supplémentaire (uniquement pour les instruments IQ)
- La fonction d'enclenchement disponible sur la poignée garantit l'exercice d'une pression constante requise pour le scellement sur le tissu à sceller
- La forme ergonomique de la poignée permet un scellement sans effort suivi d'une section des tissus
- Une rotation du manche tubulaire à 360° permet une orientation aisée de l'instrument en fonction du tissu à sceller
- Réduction des coûts par une proportion minimale de composants à usage unique
- Système modulaire présentant différentes longueurs pour des applications laparoscopique et de chirurgie ouverte
- Nettoyage aisé grâce à un désassemblage complet
- Processus de nettoyage validé
- Instrument autoclavable à 134 °C, conforme à ISO 17665-1



#### **marSeal IQ – scellement et section sans changement d'instrument**

La décision de développer des instruments réutilisables pour le scellement vasculaire bipolaire a été prise par conviction. KLS Martin a réussi à offrir une véritable alternative à l'utilisation d'instruments à usage unique : les instruments marSeal.

Leur usage permet de réduire nettement la quantité de déchets spéciaux dont l'élimination est complexe et qui sont nocifs pour l'environnement. Les instruments marSeal affichent une proportion minimale d'éléments à usage unique. Seuls la lame et le porte-lame sont à usage unique.

Par comparaison : 50 porte-lames du dispositif marSeal5 IQ engendrent 0,5 kg de déchets. Avec 50 produits à usage unique, ce sont presque 15 kg.

Les instruments sont aussi rentables : en cas d'utilisation des instruments marSeal, les coûts par utilisation (prix d'acquisition du système marSeal + coûts de traitement + composants à usage unique) correspondent à seulement un quart des frais d'acquisition d'un instrument à usage unique comparable.

Outre les avantages économiques, l'instrument présente aussi de nombreux avantages médicaux. La combinaison de l'instrument et du courant de scellement spécifique permet un raccourcissement du temps opératoire, une réduction des pertes de sang et donc une diminution du stress physique pour les patients.



## Système modulaire Instruments pour les applications laparoscopique et de chirurgie ouverte



Sigmoïdectomie avec marSeal slim IQ



Fundoplicature de Nissen avec marSeal slim IQ

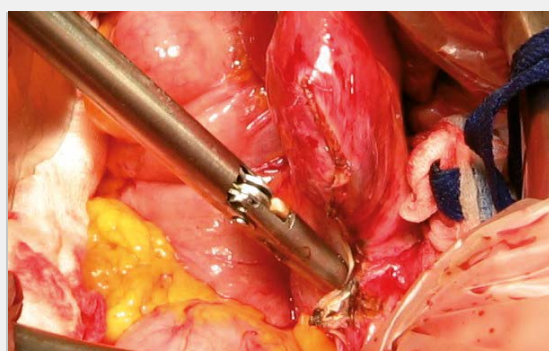
### **Applications de marSeal IQ dans la gynécologie :**

- Hystérectomie laparoscopique supracervicale (HLS)
- Hystérectomie vaginale assistée par laparoscopie (HVAL)
- Hystérectomie laparoscopique totale (HLT)
- Hystérectomie vaginale
- Hystérectomie abdominale
- Ovariectomie et salpingectomie
- Adhésiolyse
- Cystectomie

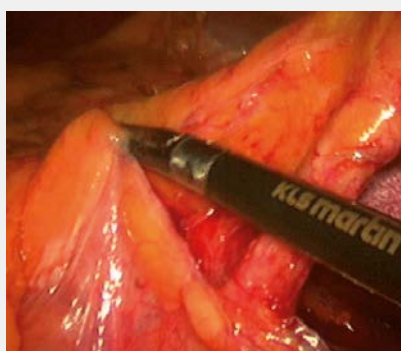
### **Applications de marSeal IQ dans la chirurgie générale :**

- Colectomie
- Fundoplicature de Nissen
- Gastrectomie
- Splénectomie
- Adrénalectomie
- Néphrectomie
- Cholécystectomie

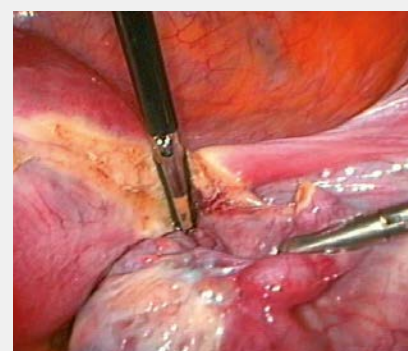




Hystérectomie abdominale avec marSeal IQ



Sigmoïdectomie par LAP  
avec marSeal5 IQ



HLS avec marSeal5 IQ

### Comparaison des caractéristiques du produit

	marSeal5 IQ	marSeal5 IQ IQ short	marSeal IQ marSeal slim IQ
Manche, rotatif	5 mm	5 mm	10 mm
Longueur de manche	370 mm	200 mm	200 mm 370 mm
Fiche IQ (uniquement pour maXium® à partir du matériel HW 06 et du logiciel V3.400)	✓	✓	✓
«Plug and Play» – pinces judicieuses pour le scellement vasculaire bipolaire avec reconnaissance des instruments	✓	✓	✓
Assignation automatique du courant et de la puissance au générateur HF maXium®	✓	✓	✓
La philosophie éprouvée du programme de maXium® demeure valable.	✓	✓	✓
Activation à la main et au pied avec la fiche IQ	✓	✓	✓
Section à la lame	✓	✓	✓
Lame/porte-lame à titre de produit à usage unique non stérile	✓	✓	✓
Lame/porte-lame à titre de produit à usage unique stérile	✓		✓

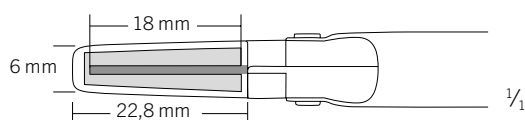


## Aperçu des instruments marSeal

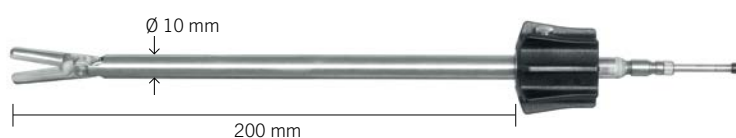
**marSeal** IQ

### Système marSeal

Instrument, complet (incl. 80-630-17-04, 80-630-18-04), sans lame	
80-630-41-04	Version « IQ »
Composants individuels	
80-630-45-04	Manche « IQ »
80-630-12-04	Manche tubulaire (incl. 80-630-17-04)
Consommables	
80-630-15-04	Lame à usage unique, UV = 6 unités
80-630-16-04	Lame à usage unique, stérile, UV = 10 unités
Outils de nettoyage et de préparation	
80-630-17-04	Outil de nettoyage
80-630-18-04	Adaptateur de rinçage
55-803-74-04	Plateau pour déposer marSeal/marSeal slim IQ, avec couvercle, 530 x 250 x 60 mm



80-630-15-04 / 80-630-16-04





## Composants de l'instrument marSeal

	Poignée fiche IQ (HW 06) 80-630-45-04	Manche tubulaire* 200 mm 80-630-12-04	Lame 80-630-15-04
marSeal compl. 200 mm, fiche IQ (HW 06), 80-630-41-04	x	x	x

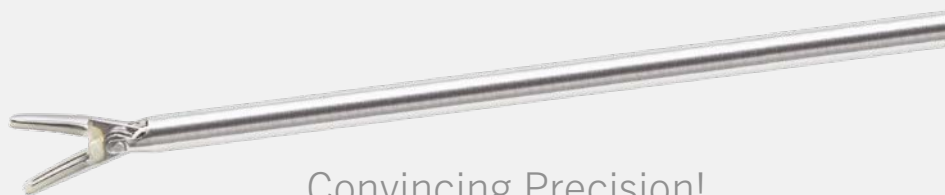
\* y c. porte-lame, outil de nettoyage et adaptateur de rinçage



4 m/13 ft.

Il est possible en supplément d'utiliser le plateau marSeal IQ correspondant pour le nettoyage et la stérilisation.





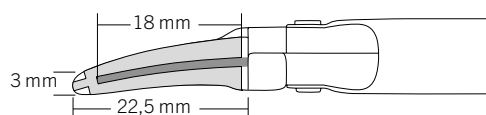
Convincing Precision!

## Aperçu des instruments marSeal slim

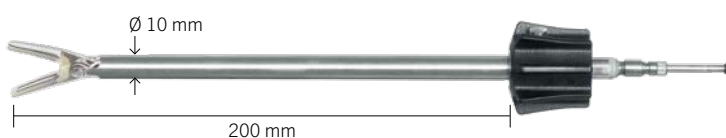
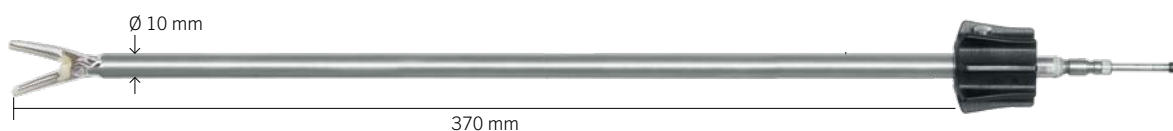
**marSeal** slim IQ

### Système marSeal slim

Instrument, complet (incl. 80-630-17-04, 80-630-18-04), sans lame	
80-630-42-04	Version « IQ », longueur de manche 370 mm
80-630-43-04	Version « IQ », longueur de manche 200 mm
Composants individuels	
80-630-45-04	Manche „IQ“
80-630-34-04	Manche tubulaire, longueur 370 mm (incl. 80-630-17-04)
80-630-35-04	Manche tubulaire, longueur 200 mm (incl. 80-630-17-04)
Consommables	
80-630-15-04	Lame à usage unique, UV = 6 unités
80-630-16-04	Lame à usage unique, stérile, UV = 10 unités
Outils de nettoyage et de préparation	
80-630-17-04	Outil de nettoyage
80-630-18-04	Adaptateur de rinçage
55-803-74-04	Plateau pour déposer marSeal/marSeal slim IQ, avec couvercle, 530 x 250 x 60 mm



80-630-15-04 / 80-630-16-04





## Composants marSeal slim

	Poignée Fiche IQ (HW 06) 80-630-45-04	Manche tubulaire slim* 370 mm 80-630-34-04	Manche tubulaire slim* 200 mm 80-630-35-04	Lame 80-630-15-04
marSeal slim compl., 370 mm, Fiche IQ (HW 06), 80-630-42-04	x	x		x
marSeal slim compl., 200 mm Fiche IQ (HW 06), 80-630-43-04	x		x	x

\* y c. porte-lame, outil de nettoyage et adaptateur de rinçage



4 m/13 ft.

Il est possible en supplément d'utiliser le plateau marSeal slim IQ correspondant pour le nettoyage et la stérilisation.



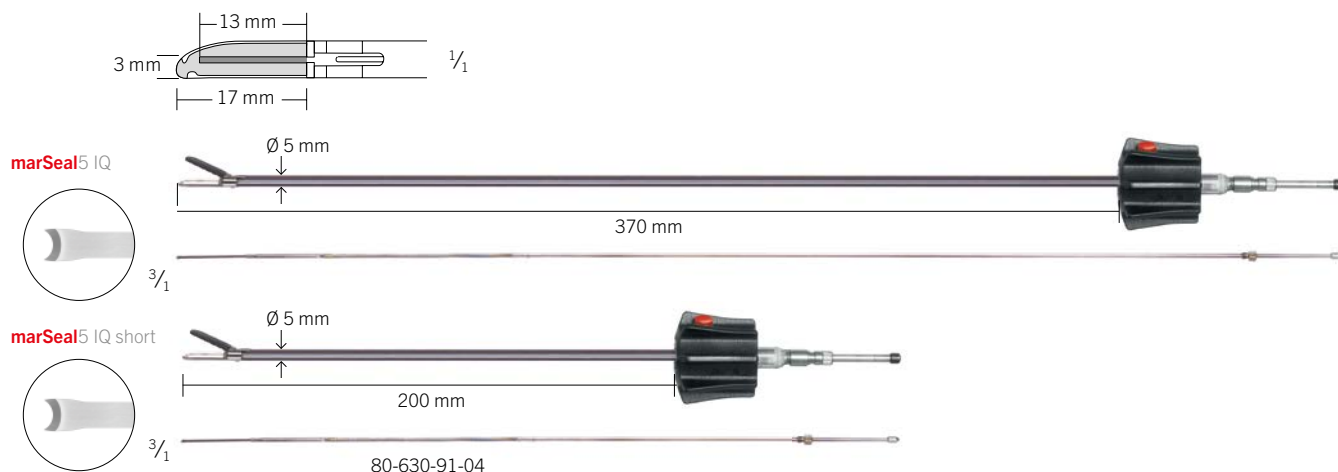


## Aperçu des instruments marSeal5

**marSeal**5 IQ  
**marSeal**5 IQ short

### Système marSeal5

Instrument, complet (incl. 80-630-58-04, 80-630-59-04), sans lame	
80-630-50-04	Version « IQ », longueur de manche 370 mm
80-630-90-04	Version « IQ » <i>short</i> , longueur de manche 200 mm
Composants individuels	
80-630-52-04	Manche « IQ »
80-630-51-04	Manche tubulaire, longueur 370 mm (incl. 80-630-58-04)
80-630-92-04	Manche tubulaire, longueur 200 mm (incl. 80-630-58-04)
Consommables	
80-630-53-04	Porte-lame, longueur 370 mm, à usage unique, UV = 6 unités
80-630-91-04	Porte-lame, longueur 200 mm, à usage unique, UV = 6 unités
80-630-83-04	Porte-lame, longueur 370 mm, à usage unique, stérile, UV = 10 unités
Outils de nettoyage et de préparation	
80-630-58-04	Outil de nettoyage
80-630-59-04	Adaptateur de rinçage
55-803-73-04	Plateau pour déposer instruments marSeal5 IQ, avec couvercle, 530 x 250 x 60 mm







## Composants marSeal5

	Poignée Fiche IQ (HW 06) 80-630-52-04	Manche tubulaire* 370 mm 80-630-51-04	Manche tubulaire* 200 mm 80-630-92-04	Porte-lame avec lame 370 mm 80-630-53-04	Porte-lame avec lame 200 mm 80-630-91-04
marSeal5 cpl., 370 mm, fiche IQ (HW 06), 80-630-50-04	x	x		x	
marSeal5 short cpl., 200 mm fiche IQ (HW 06), 80-630-90-04	x		x		x

\* y c. porte-lame, outil de nettoyage et adaptateur de rinçage



4 m/13 ft.

Il est possible en supplément d'utiliser le plateau marSeal5 IQ / marSeal5 IQ short correspondant pour le nettoyage et la stérilisation.





## KLS Martin Group

### KLS Martin Australia Pty Ltd.

Sydney · Australie  
Tél. +61 2 9439 5316  
australia@klsmartin.com

### KLS Martin do Brasil Ltda.

São Paulo · Brésil  
Tél. +55 11 3554 2299  
brazil@klsmartin.com

### KLS Martin Medical (Shanghai) International Trading Co., Ltd.

Shanghai · Chine  
Tél. +86 21 5820 6251  
info@klsmartin.com

### KLS Martin SE & Co. KG

Dubaï · Émirats Arabes Unis  
Tél. +971 4 454 16 55  
middleeast@klsmartin.com

### KLS Martin LP

Jacksonville · Florida, États-Unis  
Tél. +1 904 641 77 46  
usa@klsmartin.com

### KLS Martin India Pvt Ltd.

Chennai · Inde  
Tél. +91 44 66 442 300  
india@klsmartin.com

### KLS Martin Italia S.r.l.

Milan · Italie  
Tél. +39 039 605 67 31  
info@klsmartin.com

### KLS Martin Japan K.K.

Tokyo · Japon  
Tél. +81 3 3814 1431  
info@klsmartin.com

### KLS Martin SE Asia Sdn. Bhd.

Penang · Malaisie  
Tél. +604 261 7060  
malaysia@klsmartin.com

### KLS Martin de México, S.A. de C.V.

Mexico · Mexique  
Tél. +52 55 7572 0944  
mexico@klsmartin.com

### KLS Martin Nederland B.V.

Huizen · Pays-Bas  
Tél. +31 35 523 45 38  
info@klsmartin.com

### KLS Martin UK Ltd.

Reading · Royaume-Uni  
Tél. +44 118 467 1500  
info.uk@klsmartin.com

### KLS Martin SE & Co. KG

Moscou · Russie  
Tél. +7 499 792 76 19  
russia@klsmartin.com

### KLS Martin Taiwan Ltd.

Taipei · Taiwan  
Tél. +886 2 2325 3169  
taiwan@klsmartin.com

### KLS Martin SE Asia Sdn. Bhd.

Hanoi · Vietnam  
Tél. +49 7461 706-0  
info@klsmartin.com

Savez-vous comment vous obtenez toutes les informations importantes sur les « Dispositifs d'énergie » (Energy Devices) de KLS Martin?

Veuillez télécharger s.v.p. l'App Energy Devices de KLS Martin!  
L'App est disponible pour Android et iOS.



<https://itunes.apple.com/de/app/klsmartin-energy-devices/id1198171415?l=de&ls=1&mt=8>



<https://play.google.com/store/apps/details?id=com.klsmartin.energydevices>



### KLS Martin SE & Co. KG

#### Une société de KLS Martin Group

KLS Martin Platz 1 · 78532 Tuttlingen · Allemagne  
Boîte postale 60 · 78501 Tuttlingen · Allemagne  
Tél. +49 7461 706-0 · Fax +49 7461 706-193  
info@klsmartin.com · www.klsmartin.com