



nonStick red

Les nouvelles pinces bipolaires
de KLS Martin à effet anti-adhésif
et ergonomie révolutionnaire



revolutionary
ergonomic
design

nonStick red

Les nouvelles pinces bipolaires de KLS Martin à effet anti-adhésif et ergonomie révolutionnaire

«Avec les nouvelles pinces bipolaires nonStick red de KLS Martin, l'adhésion des tissus aux pointes de la pince est définitivement révolue.

Notamment au cours d'opérations qui requièrent une technique de dissection très minutieuse (par ex. opérations de la glande parotide et des glandes thyroïdes, transfert microvasculaire de tissu), l'application de cette nouvelle génération, en raison de la grande sensibilité de manipulation, minimise les risques durant l'intervention chirurgicale, préserve mieux les tissus environnants et réduit la durée de l'intervention. Le nettoyage des pointes de la pince pendant l'opération est beaucoup plus aisé et nettement plus court.

Nous ne souhaitons plus renoncer à l'utilisation de ces pinces.»

Dr. med. Paul-Stefan Mauz
Directeur et médecin-chef
CHU Tübingen (Allemagne)
Service ORL



nonStick red

Les nouvelles pinces bipolaires
de KLS Martin à effet anti-adhésif
et ergonomie révolutionnaire

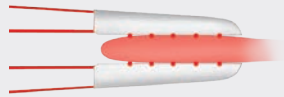
La nouvelle génération de pinces bipolaires

Qui n'a déjà pas été confronté à cette situation pendant une intervention chirurgicale: au cours de la coagulation, les tissus adhèrent aux pointes des pinces bipolaires conventionnelles. Au moment de retirer la pince, le tissu coagulé au préalable est de nouveau arraché.

Un nouveau saignement se produit. Les pinces bipolaires nonStick red de KLS Martin innovantes, de la toute dernière génération, peuvent empêcher cet effet d'adhérence indésirable. À l'ouverture de la pince, le tissu n'est plus arraché.

Par ailleurs, le nettoyage long et pénible des pinces n'est plus nécessaire dans une large mesure, ce qui permet de gagner du temps pendant l'intervention chirurgicale.

nonStick red



La coagulation provoque des soi-disant «hot spots».

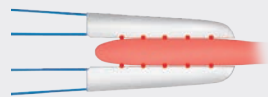


Les pointes de la pince étant fabriquées à partir d'un alliage spécial, la chaleur peut être évacuée rapidement et efficacement.

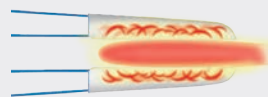


Les tissus n'adhèrent plus aux pointes de la pince.

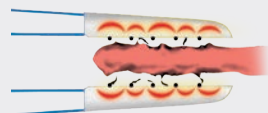
Pinces standard



La coagulation provoque des soi-disant «hot spots».



La chaleur ne peut pas être évacuée, elle s'accumule.



Les tissus adhèrent alors aux pointes de la pince. À l'ouverture de la pince, le tissu carbonisé est arraché avec la pince.

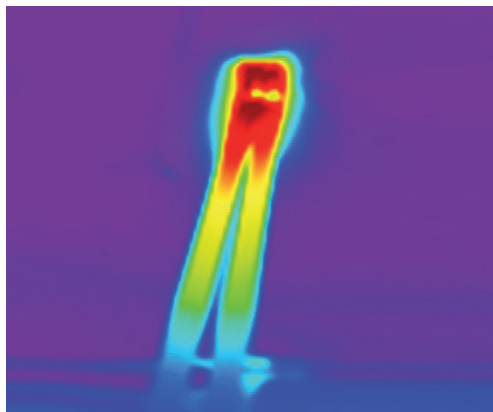


Image thermographique de la pince nonStick red

Conductivité thermique accrue

La chaleur étant évacuée rapidement, le tissu n'adhère plus aux pointes de la pince. Les pointes polies, en métal précieux, aux excellentes propriétés thermiques, empêchent ainsi les tissus d'adhérer.

La chaleur est évacuée rapidement et efficacement. Cet effet anti-adhésif est permanent car les pointes sont non seulement revêtues mais aussi fabriquées à partir d'un métal précieux massif.

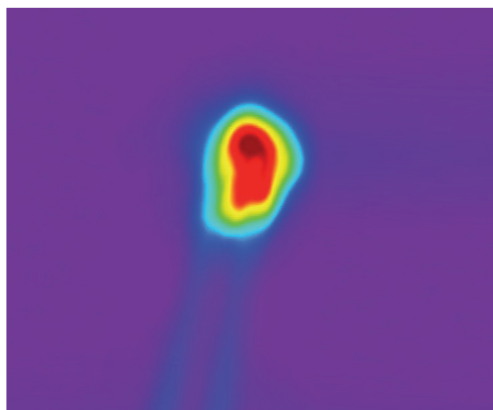


Image thermographique d'une pince bipolaire standard

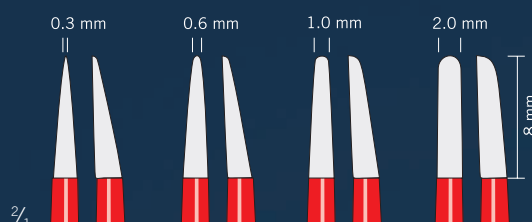
Conductivité thermique d'une pince bipolaire standard

L'image thermographique ci-contre illustre l'accumulation de chaleur au niveau des pointes d'une pince bipolaire standard. La chaleur ne peut pas être évacuée de manière rapide et efficace, ce qui entraîne l'adhésion des tissus aux pointes de la pince.

nonStick red

De nombreux modèles

Les nouvelles pinces bipolaires KLS Martin nonStick red sont disponibles dans toutes les tailles courantes pour satisfaire à de nombreux domaines d'application.



Pointes de la pince

Les pointes précises, disponibles en plusieurs tailles, permettent à l'utilisateur de travailler avec minutie. En contrôlant sa force, il décide s'il souhaite coaguler avec la pointe ou toute la surface.

Les pointes polies, en métal précieux, aux excellentes propriétés thermiques, empêchent ainsi les tissus d'adhérer.



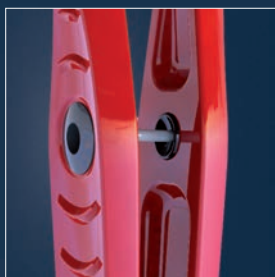
marSIGHT

La géométrie spéciale des pointes de la pince confère au chirurgien une visibilité maximale sur le champ opératoire et donc sur les tissus à coaguler. En outre, la saisie ponctuelle de tissu est garantie. Venez vous en convaincre par vous-même.



Les modèles dotés de la géométrie marSIGHT sont signalés en conséquence dans le prospectus.

revolutionary ergonomic design



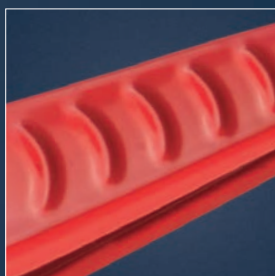
Guidage

Le mécanisme de guidage assure la fermeture parallèle des pinces soumises à une précontrainte. En outre, les pointes ne peuvent plus s'écarter l'une de l'autre, l'utilisateur peut ainsi pratiquer une dissection, sans se crispier ni céder à la fatigue.



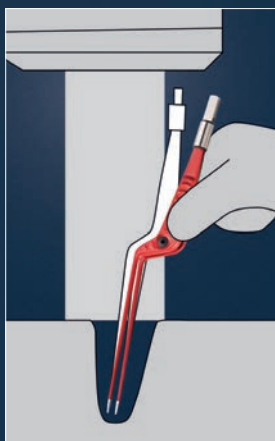
Raccordement

Les pinces bipolaires nonStick red peuvent être connectées à tous les appareils HF courants via un câble de raccordement adapté.



marGRiP

La surface ergonomique de la poignée assure un maniement fiable et aisé pendant toute l'intervention.



Géométrie des branches

Par la géométrie des branches, optimisée du point de vue de la visibilité, la main du chirurgien et la connexion du câble n'immergent pas dans le champ opératoire, un avantage considérable, notamment en cas d'applications avec le microscope opératoire.

revolutionary
ergonomic
design

Pinces bipolaires KLS Martin nonStick red, droites



80-982-12-04
12 cm/4 ¾"
pointue, 0,3 mm

Exemple

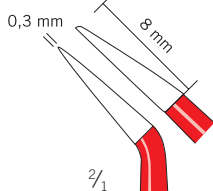
	Largeur des pointes	Longueur	Référence
pointue			
	0,3 mm	12 cm/4 ¾"	80-982-12-04
	0,3 mm	17 cm/6 ¼"	80-982-17-04
	0,3 mm	20 cm/8"	80-982-20-04
mousse			
	0,6 mm	12 cm/4 ¾"	80-984-12-04
	0,6 mm	17 cm/6 ¼"	80-984-17-04
	0,6 mm	20 cm/8"	80-984-20-04
mousse			
	1,0 mm	12 cm/4 ¾"	80-986-12-04
	1,0 mm	17 cm/6 ¼"	80-986-17-04
	1,0 mm	20 cm/8"	80-986-20-04
	1,0 mm	23 cm/9"	80-986-23-04
mousse			
	2,0 mm	17 cm/6 ¼"	80-988-17-04
	2,0 mm	20 cm/8"	80-988-20-04
	2,0 mm	23 cm/9"	80-988-23-04
	2,0 mm	30 cm/11 ¾"	80-988-30-04

revolutionary
ergonomic
design

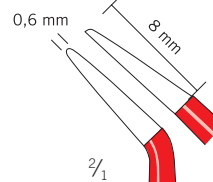
Pinces bipolaires KLS Martin nonStick red, coudées

	Largeur des pointes	Longueur	Référence
pointue			
	0,3 mm	12 cm/4 ¾"	80-983-12-04
	0,3 mm	17 cm/6 ¼"	80-983-17-04
mousse			
	0,6 mm	12 cm/4 ¾"	80-985-12-04
	0,6 mm	17 cm/6 ¼"	80-985-17-04
	0,6 mm	20 cm/8"	80-985-20-04
mousse			
	1,0 mm	12 cm/4 ¾"	80-987-12-04
	1,0 mm	17 cm/6 ¼"	80-987-17-04
	1,0 mm	20 cm/8"	80-987-20-04
	1,0 mm	23 cm/9"	80-987-23-04
mousse			
	2,0 mm	17 cm/6 ¼"	80-989-17-04
	2,0 mm	20 cm/8"	80-989-20-04
	2,0 mm	23 cm/9"	80-989-23-04
	2,0 mm	25 cm/9 ¾"	80-989-25-04
	2,0 mm	28 cm/11"	80-989-28-04
	2,0 mm	30 cm/11 ¾"	80-989-30-04

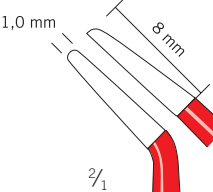
Pointe standard



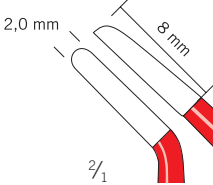
Pointe standard



Pointe standard



Pointe standard



1/1

80-983-12-04
12 cm/4 ¾"
pointue, 0,3 mm



Exemple



Exemple

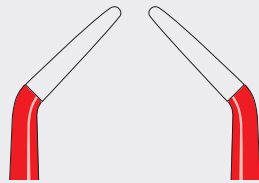
revolutionary
ergonomic
design

**Pinces bipolaires KLS Martin nonStick red,
baïonnette**

	Largeur des pointes	Longueur	Référence
Pointe marSIGHT 0,3 mm			
	pointue		
	0,3 mm	17 cm/6 1/4"	80-990-17-04
	0,3 mm	20 cm/8"	80-990-20-04
	0,3 mm	23 cm/9"	80-990-23-04
	0,3 mm	25 cm/9 3/4"	80-990-25-04
Pointe marSIGHT 0,6 mm			
	mousse		
	0,6 mm	17 cm/6 1/4"	80-991-17-04
	0,6 mm	20 cm/8"	80-991-20-04
	0,6 mm	23 cm/9"	80-991-23-04
	0,6 mm	25 cm/9 3/4"	80-991-25-04
Pointe standard 1,0 mm			
	mousse		
	1,0 mm	17 cm/6 1/4"	80-992-17-04
	1,0 mm	20 cm/8"	80-992-20-04
	1,0 mm	23 cm/9"	80-992-23-04
	1,0 mm	25 cm/9 3/4"	80-992-25-04
Pointe standard 2,0 mm			
	mousse		
	2,0 mm	17 cm/6 1/4"	80-993-17-04
	2,0 mm	20 cm/8"	80-993-20-04
	2,0 mm	23 cm/9"	80-993-23-04
	2,0 mm	25 cm/9 3/4"	80-993-25-04



Exemple



coudée
vers le haut

coudée
vers le bas

revolutionary
ergonomic
design

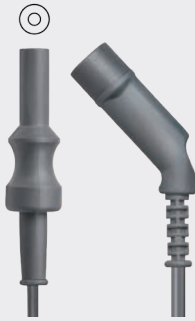
**Pinces bipolaires KLS Martin nonStick red,
baïonnette, coudées**

	Largeur des pointes	Longueur	Référence
Pointe standard			
0,6 mm	8 mm		
2/1			
Pointe standard			
0,6 mm	8 mm		
2/1			
Pointe standard			
1,0 mm	8 mm		
2/1			
Pointe standard			
1,0 mm	8 mm		
2/1			
Pointe standard			
1,0 mm	8 mm		
2/1			
mousse			
0,6 mm	23 cm/9"	80-997-23-04	
0,6 mm	25 cm/9 3/4"	80-997-25-04	
mousse			
0,6 mm	23 cm/9"	80-996-23-04	
0,6 mm	25 cm/9 3/4"	80-996-25-04	
mousse			
1,0 mm	20 cm/8"	80-994-20-04	
1,0 mm	23 cm/9"	80-994-23-04	
1,0 mm	25 cm/9 3/4"	80-994-25-04	
mousse			
1,0 mm	20 cm/8"	80-995-20-04	
1,0 mm	23 cm/9"	80-995-23-04	
1,0 mm	25 cm/9 3/4"	80-995-25-04	

**Pinces bipolaires
KLS Martin
nonStick red,
coudées**



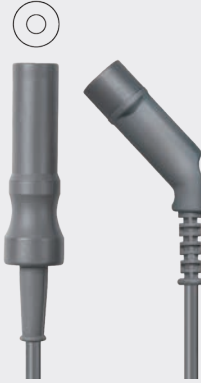
**Câbles de raccordement pour pinces bipolaires
avec fiches coudées**



80-291-40-04

4 m/13 ft.

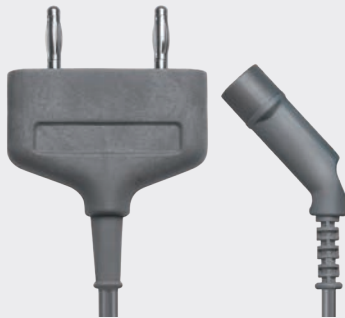
Câble de raccordement pour les instruments bipolaires à brancher aux appareils KLS Martin et Berchtold



80-286-40-04

4 m/13 ft.

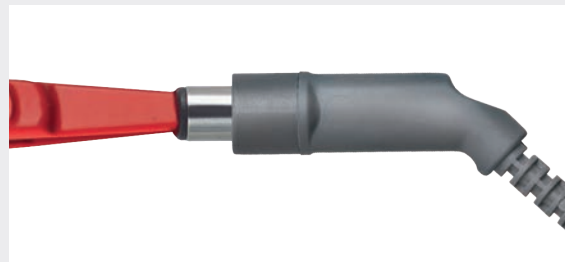
Câble de raccordement pour les instruments bipolaires à brancher aux appareils maxium*, version «e», et Erbe (ICC, ACC, VIO)



80-293-40-04

4 m/13 ft.

Câble de raccordement pour les instruments bipolaires à brancher aux appareils maxium*, version «i», ME MB2, version «i», et Valleylab

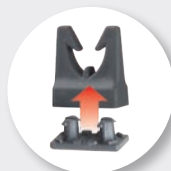


Stockage et transport

Le nouveau système de paniers à mailles de KLS Martin garantit la fiabilité des stockage et transport des pinces bipolaires nonStick red.

Nous proposons en option pour chaque taille de panier à mailles un couvercle qu'il est possible de bloquer tout simplement en rabattant les poignées sur le panier à mailles.

Les pinces peuvent être fixées dans le panier à mailles en fonction de vos besoins personnels.



Les éléments de fixation sont livrés par unités de 6 d'un seul tenant, avec trois clips. Il vous suffit de découper ces éléments de fixation avec une paire de ciseaux – en fonction de vos besoins.



Nous proposons la configuration suivante pour les pinces de 23 cm de long au maximum :

Réf.	Description	Quantité
55-804-25-01	Panier à mailles, 243 x 255 x 53 mm	1
55-805-28-01	Couvercle, 243 x 255 mm	1
Éléments de fixation		
55-806-02-04	Clip pour élément de fixation (UE = 10)	1
55-806-07-04	Élément de fixation (UE = 6)	2

Il est recommandé d'utiliser une panier à mailles $\frac{3}{4}$ pour les pinces de plus de 23 cm de long :

Réf.	Description	Quantité
55-804-42-01	Panier à mailles, 410 x 255 x 53 mm	1
55-805-45-01	Couvercle, 410 x 255 mm	1
Éléments de fixation		
55-806-02-04	Clip pour élément de fixation (UE = 10)	1
55-806-07-04	Élément de fixation (UE = 6)	2

Réf.	Description	Quantité
55-804-19-01	marTray®, mini pour l'arthroscopie 277 x 84 x 36 mm	1



Notre catalogue Instruments Électrochirurgicaux vous présente l'ensemble de la palette des instruments HF de KLS Martin.



Un comportement respectueux envers les hommes, la société et l'environnement sont pour nous une évidence. La grande majorité de nos produits sont conçus pour être recyclés et utilisés pendant de longues années. Cela ménage les ressources naturelles et réduit le volume des déchets. Dans notre production, nous utilisons des matières écologiques et recyclables; nous avons à l'oeil la consommation d'eau et d'énergie. Dans notre plus grand site de production, les installations de récupération de chaleur assurent un bilan énergétique équilibré. Cette mesure et de nombreuses autres sont le signe de notre engagement en faveur de l'environnement.

Vous trouverez des informations supplémentaires dans la brochure GoGreen.

KLS Martin Group

KLS Martin Australia Pty Ltd.

Sydney · Australie
Tél. +61 2 9439 5316
australia@klsmartin.com

KLS Martin do Brasil Ltda.

São Paulo · Brésil
Tél. +55 11 3554 2299
brazil@klsmartin.com

KLS Martin Medical (Shanghai) International Trading Co., Ltd.

Shanghai · Chine
Tél. +86 21 5820 6251
info@klsmartin.com

KLS Martin SE & Co. KG

Dubaï · Émirats Arabes Unis
Tél. +971 4 454 16 55
middleeast@klsmartin.com

KLS Martin LP

Jacksonville · Florida, États-Unis
Tél. +1 904 641 77 46
usa@klsmartin.com

KLS Martin India Pvt Ltd.

Chennai · Inde
Tél. +91 44 66 442 300
india@klsmartin.com

KLS Martin Italia S.r.l.

Milan · Italie
Tél. +39 039 605 67 31
info@klsmartin.com

KLS Martin Japan K.K.

Tokyo · Japon
Tél. +81 3 3814 1431
info@klsmartin.com

KLS Martin SE Asia Sdn. Bhd.

Penang · Malaisie
Tél. +604 261 7060
malaysia@klsmartin.com

KLS Martin de México, S.A. de C.V.

Mexico · Mexique
Tél. +52 55 7572 0944
mexico@klsmartin.com

KLS Martin Nederland B.V.

Huizen · Pays-Bas
Tél. +31 35 523 45 38
info@klsmartin.com

KLS Martin UK Ltd.

Reading · Royaume-Uni
Tél. +44 118 467 1500
info.uk@klsmartin.com

KLS Martin SE & Co. KG

Moscou · Russie
Tél. +7 499 792 76 19
russia@klsmartin.com

KLS Martin Taiwan Ltd.

Taipei · Taiwan
Tél. +886 2 2325 3169
taiwan@klsmartin.com

KLS Martin SE Asia Sdn. Bhd.

Hanoi · Vietnam
Tél. +49 7461 706-0
info@klsmartin.com

Savez-vous comment vous obtenez toutes les informations importantes
sur les « Dispositifs d'énergie » (Energy Devices) de KLS Martin?

Veuillez télécharger s.v.p. l'App Energy Devices de KLS Martin!
L'App est disponible pour Android et iOS.



[https://itunes.apple.com/de/app/
klm-martin-energy-devices/id1198171415?l=de&ls=1&mt=8](https://itunes.apple.com/de/app/klm-martin-energy-devices/id1198171415?l=de&ls=1&mt=8)



[https://play.google.com/store/apps/
details?id=com.klsmartin.energydevices](https://play.google.com/store/apps/details?id=com.klsmartin.energydevices)

KLS Martin SE & Co. KG

Une société de KLS Martin Group

KLS Martin Platz 1 · 78532 Tuttlingen · Allemagne
Boîte postale 60 · 78501 Tuttlingen · Allemagne
Tél. +49 7461 706-0 · Fax +49 7461 706-193
info@klsmartin.com · www.klsmartin.com