



## **independant®**

Catálogo de accesorios para unidades de alimentación de techo



## Índice

	Páginas
Accesorios de infusión	4-7
Rieles normalizados	8-9
Accesorios para catéteres	10
Soporte de manguera, portafrascos, soporte para accesorios	12-15
Sistemas de gestión de cables	16-17
Bandejas y cajones	18-22
Brazos de soporte TFT y bandejas de teclado	23-25
Iluminación	26-27

## Accesorios de infusión

Como parte integral de la atención al paciente, la gestión eficiente de las infusiones mejora continuamente los procesos en el quirófano, garantizando así un flujo de trabajo eficiente. Por ello, KLS Martin Group ofrece accesorios de infusión para el uso en el quirófano y en la unidad de cuidados intensivos.

### 85-605-08-04

Soporte PVC\* de altura regulable, recto, con cuatro ganchos



- Para el alojamiento de bolsas de infusión, frascos de infusión y de hasta dos bombas
- Para la fijación a un riel normalizado
- Material: acero inoxidable
- Intervalo de regulación de altura de 1175 a 2040 mm
- Diámetro del tubo: 25 / 18 mm
- Cuatro soportes en cruz de seguridad (ISO 15375)
- Capacidad de carga: 2 kg / gancho
- Para la fijación de hasta tres barras portasueros se debe pedir además el artículo 85-000-83-04  
Para la fijación una barra portasueros se debe pedir además el artículo 85-000-84-04
- Fabricante: Provita Medical GmbH & Co. KG

### 85-605-11-04

Portasueros, curvado, con cuatro ganchos



- Para el alojamiento de bolsas de infusión, frascos de infusión y de hasta dos bombas
- Material: acero inoxidable
- Intervalo de regulación de altura: aprox. 1400 a 1860 mm
- Diámetro del tubo: 25 / 18 mm
- Cuatro ganchos de seguridad para frascos (ISO 15375)
- Capacidad de carga: 2 kg / gancho
- Regulación de altura de seguridad con una sola mano, regulación de altura adicional mediante rosca
- 2 x acodado 45°
- Incl. dos pinzas de fijación para el montaje en riel normalizado 25 x 10 y 30 x 10 mm
- Fabricante: Provita Medical GmbH & Co. KG

\* PVC = presión venosa central

#### 85-605-12-04

Portasueros, recto, cuatro ganchos Ø18/14



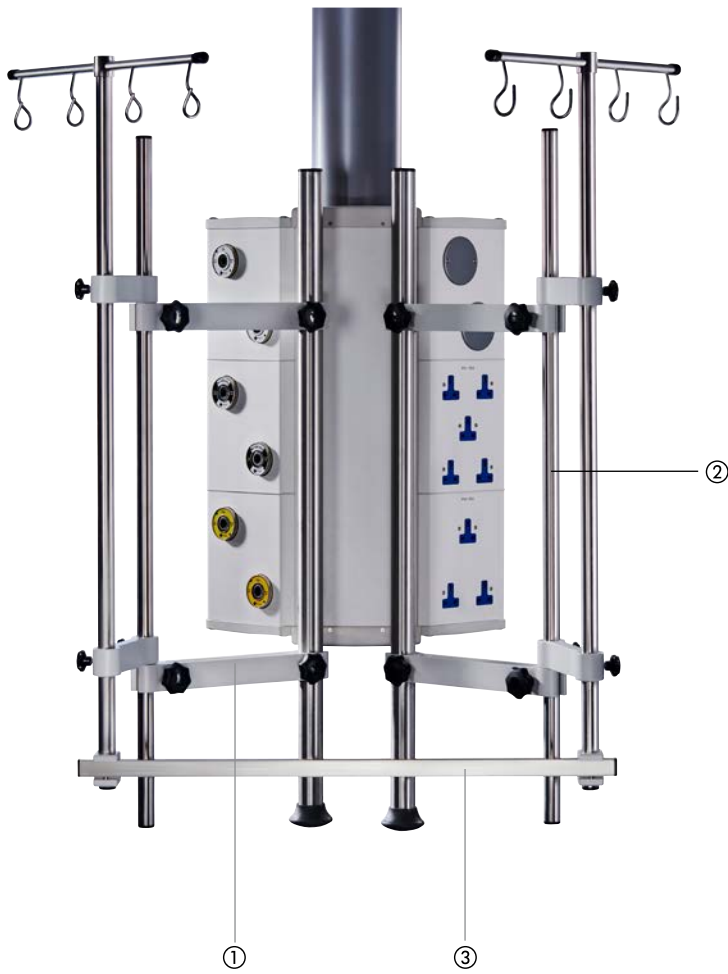
- Para el alojamiento de bolsas de infusión y frascos de infusión
- Material: acero inoxidable
- Regulación de altura de seguridad con una sola mano, intervalo de regulación de altura: 370 mm
- Cuatro ganchos de seguridad para frascos (ISO 15375)
- Capacidad de carga: 2 kg / gancho
- Incl. pinza de fijación, para el montaje en riel normalizado 25 x 10 y 30 x 10 mm
- Fabricante: Provita Medical GmbH & Co. KG

#### 85-605-07-04

Barra portasueros con cuatro ganchos, incl. dos brazos de soporte



- Material: acero inoxidable
- Longitud: 1000 mm
- Diámetro: 25 mm
- Cuatro ganchos para frascos de acero inoxidable
- Incl. dos brazos de extensión (85-605-01-04)
- Capacidad de carga: 30 kg
- Fabricante: Gebrüder Martin GmbH & Co. KG



① **85-605-01-04\***

Brazo de extensión para barra portasueros

- Montaje en el bastidor multifunción Ø 38 mm
- Estándar, riel 25 x 10 mm
- Pida siempre dos unidades

② **85-605-05-04\***

Prolongación para barra portasueros

- Ampliación para infusión con dos brazos de extensión (85-605-01-04)
- Longitud: 1000 mm
- Fijación en bastidor multifunción Ø 38 mm

③ **85-605-06-04\***

Barra de infusión transversal Ø 25 mm

- Riel normalizado 25 x 10 mm para barra portasueros
- Para la fijación entre 2 x 85-605-05-04

\* El artículo solo se puede pedir en combinación con la consola de alimentación M6

#### 85-605-02-04\*

Soporte en cruz, curvado, con cuatro ganchos para frascos



- Soporte en cruz, recto, con cuello de cisne y cuatro ganchos para frascos
- Capacidad de carga: máx. 8 kg
- Fijación en bastidor multifunción Ø 38 mm

#### 85-000-93-04

Recipiente colector para barra portasueros



- Recipiente colector de plexiglás
- Para la fijación en el bastidor multifunción (Ø 38 mm) o en las barras portasueros (Ø 25 mm)
- Peso: 60 g
- Fabricante: W. Krömker GmbH

\* El artículo solo se puede pedir en combinación con la consola de alimentación M6

## Rieles normalizados

Los rieles normalizados de KLS-Martin son la solución perfecta para fijar sin problemas los accesorios de las unidades de alimentación de techo. Permiten la fijación fácil, rápida y segura de accesorios como cestas, soportes de bolsas de basura o lámparas de exploración.

### 85-605-25-04

Riel normalizado circunferencial



- Material del riel normalizado: acero inoxidable
- Material de las pinzas de fijación: aluminio
- Montaje en el bastidor multifunción Ø 38 mm con dos pinzas
- Opciones de montaje en una longitud de 1300 mm según la longitud del bastidor multifunción
- Capacidad de carga: 40 kg
- Fabricante: Gebrüder Martin GmbH & Co. KG

### 85-605-26-04

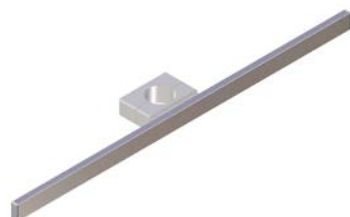
Riel normalizado 25 x 10 mm para bastidor multifunción Ø 25 mm



- Material: acero inoxidable
- Perfil: 25 x 10 mm
- Longitud total: 558 mm
- Montaje en tubos redondos Ø 25 mm con una pinza
- Capacidad de carga: 8 kg
- Fabricante: Provita Medical GmbH & Co. KG

### 85-605-27-04

Riel normalizado 25 x 10 mm para bastidor multifunción Ø 38 mm



- Material: acero inoxidable
- Perfil: 25 x 10 mm
- Longitud total: 558 mm
- Montaje en el bastidor multifunción Ø 38 mm con una pinza
- Capacidad de carga: 8 kg
- Fabricante: Provita Medical GmbH & Co. KG



#### 85-604-90-04\*

Riel normalizado recto



- Para la fijación en la chapa frontal o posterior de la consola, si no se dispone de un bastidor multifunción
- Capacidad de carga: máx. 10 kg
- Material: acero VA

#### 85-604-92-04\*

Riel normalizado recto, dos interruptores para freno neumático



- Para la fijación en la chapa frontal o posterior de la consola, si no se dispone de un bastidor multifunción
- Capacidad de carga: máx. 10 kg
- Material: acero VA

#### 85-604-94-04\*

Riel normalizado curvo



- Dimensiones: 25 x 10 x 430 mm
- Capacidad de carga: máx. 10 kg
- Material: acero VA

#### 85-605-28-04

Riel compacto (bipartido) para bastidor multifunción Ø 38 mm



- Perfil: 25 x 10 mm
- Dimensiones: 110 x 110 mm
- Carga máx. de 10 kg
- Montaje en el bastidor multifunción Ø 38 mm con una pinza
- Fabricante: Provita Medical GmbH & Co. KG

\* El artículo solo se puede pedir en combinación con la consola de alimentación M6

## Accesorios para catéteres

Las cestas para catéteres están disponibles en diferentes formas y tamaños. Se pueden colgar directamente del riel normalizado o fijar con una pinza.

### 85-605-30-04

Cesta con garra para riel de aparatos 25 x 10 mm



- Material: acero, con recubrimiento de polvo
- Color: gris
- Carga máx. de 5 kg
- Dimensiones: 250 x 90 x 250 mm
- Incl. pinzas de fijación para riel normalizado 25 x 10 y 30 x 10 mm
- Fabricante: Provita Medical GmbH & Co. KG

### 85-000-81-04

Cesta para catéteres



- Dimensiones: 280 x 150 x 100 mm
- Peso: 0,8 kg
- Incl. pinza de fijación a riel normalizado
- Material: acero inoxidable cromado
- Fabricante: W. Krömker GmbH

### 85-000-80-04

Cesta para catéteres



- Dimensiones: 480 x 150 x 100 mm
- Peso: 1,0 kg
- Incl. pinza de fijación a riel normalizado
- Material: acero inoxidable cromado
- Fabricante: Gebrüder Martin GmbH & Co. KG



## Soporte de manguera, portafrascos, soporte para accesorios

Los soportes de manguera y los portafrascos, así como los soportes generales para accesorios facilitan la secuencia de trabajo organizada en el quirófano. Los accesorios se pueden fijar fácilmente a los rieles normalizados o al bastidor multifunción.

### 85-605-31-04

Soporte de manguera para bastidor multifunción Ø 38 mm



- Para la fijación mediante perno roscado
- Material: acero inoxidable
- Fabricante: Provita Medical GmbH & Co. KG

### 85-000-88-04

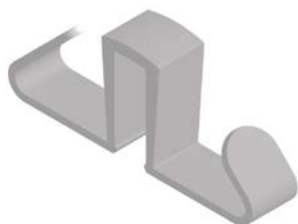
Soporte de manguera para riel normalizado



- Soporte de manguera para riel normalizado 25 x 10 mm
- Material: cromo (mate)
- Soporte VA angular para mangueras Ø 4–22 mm
- Peso: 0,2 kg
- Fabricante: W. Krömker GmbH

### 85-605-33-04

Soporte de cables/manguera en riel normalizado



- Para el montaje en riel normalizado de 25 x 10 mm y 30 x 10 mm
- Material: plástico
- No apto para el montaje en una bandeja con riel normalizado
- Fabricante: Provita Medical GmbH & Co. KG

#### 85-001-59-04

Brazo articulado con cuatro grapas de sujeción para manguera



- Para el montaje en riel normalizado de 25 x 10 mm y 30 x 10 mm
- Material: acero cromado
- Campo de trabajo: aprox. 1000 mm
- Fabricante: Provita Medical GmbH & Co. KG

#### 85-609-80-04

Soporte para botellas de gas en bastidor multifunción (2-3 l)



- Para la fijación de botellas de oxígeno de 2-3 l en riel normalizado 25 x 10 mm y 30 x 10 mm
- Material: acero con recubrimiento de polvo
- Dimensiones: 187,5 x 180 x 383 mm
- Color: RAL 9006
- Fabricante: Provita Medical GmbH & Co. KG

#### 85-609-79-04

Soporte para botellas de gas en bastidor multifunción (5 l)



- Para la fijación de botellas de oxígeno de 2-5 l en el bastidor multifunción Ø 38 mm mediante dos pinzas de fijación
- Material: acero con recubrimiento de polvo
- Dimensiones: 187,5 x 180 x 383 mm
- Color: RAL 9006
- Fabricante: Provita Medical GmbH & Co. KG

#### 85-605-32-04

Soporte de bomba en riel normalizado 25 x 500 mm



- Para el alojamiento de bombas de infusión u otros aparatos médicos
- Para el montaje en riel normalizado de 25 x 10 mm y 30 x 10 mm
- Material: acero inoxidable y aluminio
- Dimensiones: 25 x 500 mm
- Capacidad de carga: 5 kg
- Fabricante: Provita Medical GmbH & Co. KG

---

#### 85-605-34-04

Gancho universal para riel normalizado. 25 / 30 x 10 mm



- Para el montaje en riel normalizado de 25 x 10 mm y 30 x 10 mm
- Material: acero inoxidable y aluminio
- La carga máx. es de 2 kg.
- Fabricante: Provita Medical GmbH & Co. KG

---

#### 85-000-78-04

Soporte de bolsas de basura para riel normalizado



- Soporte de bolsas de basura con pinza de sujeción para riel normalizado, cromado
- Dimensiones: 270 x 190 mm
- Peso: 0,8 kg
- Capacidad de carga: 5 kg
- Material: acero lacado
- Fabricante: W. Krömker GmbH

#### 85-000-85-04

Pinza de sujeción con 4 orificios M5



- Pinza de sujeción para diferentes rieles normalizados, anodizada, cuatro orificios M5, para rieles hasta 40 mm
- Posibilidad de adaptación horizontal o vertical (p. ej., para la fijación de cestas)
- Peso: 0,3 kg
- Material: aluminio anodizado
- Fabricante: W. Krömker GmbH

#### 85-000-89-04

Toallero para riel normalizado



- Gancho para riel normalizado 25 x 10 mm
- Material: acero inoxidable
- Peso: 9 g
- Capacidad de carga: 3 kg
- Fabricante: W. Krömker GmbH

#### 85-000-83-04

Soporte para tres barras portasueros



- Soporte para tres barras portasueros
- Montaje en riel normalizado de 25 x 10 mm
- Tres orificios con mango en estrella
- Color RAL 9002
- Peso: 0,7 kg
- Se puede utilizar con un soporte PVC\* de altura regulable, 85-605-08-04
- Fabricante: W. Krömker GmbH

#### 85-000-84-04

Soporte para una barra portasueros



- Soporte para una barra portasueros
- Montaje en riel normalizado de 25 x 10 mm
- Orificio Ø 25,3 mm para barra (portasueros)
- Color RAL 9002
- Peso: 0,7 kg
- Se puede utilizar con un soporte PVC\* de altura regulable, 85-605-08-04
- Fabricante: W. Krömker GmbH

\* PVC = presión venosa central

## Sistema de gestión de cables

Las mangueras y los cables tendidos directamente en el suelo entrañan peligro de tropiezo y dificultan considerablemente la desinfección del suelo. Mediante un sistema de gestión de cables perfectamente concebido, el equipo se protege de los daños y la contaminación, y se evitan los peligros de tropiezo.



① **85-603-33-04**

Conducto para cables en bastidor multifunción,  
longitud 300 mm

② **85-603-35-04**

Conducto para cables en bastidor multifunción,  
longitud 500 mm

③ **85-603-37-04**

Conducto para cables en bastidor multifunción,  
longitud 700 mm

- Para el montaje lateral en un bastidor multifunción o entre ambos bastidores multifunción
- Para ocultar cables de red excedentes entre el producto sanitario y la toma de corriente
- Diferentes longitudes: 300, 500 y 700 mm
- Fabricante: Ondal Medical Systems GmbH

④ **85-603-00-04**

Protección contra impactos para barra de bastidor

- Protección contra impactos
- Para el acoplamiento al bastidor multifunción
- Pida siempre dos unidades
- Fabricante: Gebrüder Martin GmbH & Co. KG



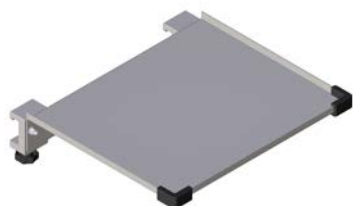


## Bandejas y cajones

Las plataformas y las bandejas permiten tener siempre a mano los aparatos. De esta manera, se puede aprovechar óptimamente el espacio disponible y diseñar individualmente cada puesto de trabajo. Los módulos de cajones de diversos diseños también son útiles en todos los campos de la medicina y facilitan la labor del personal.

### 85-605-60-04

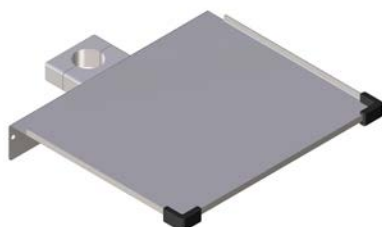
Bandeja univ. 300 x 250 mm en riel normalizado



- Para el montaje en rieles normalizados de 25 x 10 mm y 30 x 10 mm mediante dos pinzas de fijación (incluidas en el volumen de suministro)
- Dimensiones: 300 x 250 mm
- Material: acero inoxidable (bandeja); aluminio (pinza de fijación)
- Protección de bordes
- La carga máx. es de 4 kg
- Fabricante: Provita Medical GmbH & Co. KG

### 85-605-61-04

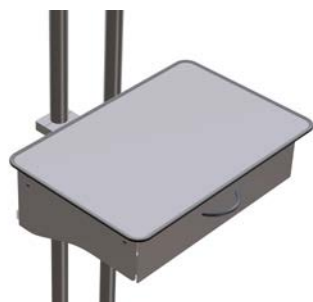
Bandeja univ. 315 x 275 mm en bastidor multifunción



- Para el montaje en el bastidor multifunción  $\varnothing$  38 mm mediante una pinza de fijación (incluida en el volumen de suministro)
- Dimensiones: 315 x 275 mm
- Material: acero inoxidable
- Protección de bordes
- La carga máx. es de 5 kg
- Fabricante: Provita Medical GmbH & Co. KG

### 85-605-62-04

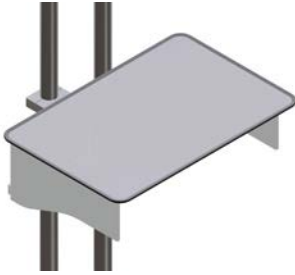
Bandeja univ. 540 x 360 mm con cajón en bastidor multifunción



- Para el montaje en el bastidor multifunción  $\varnothing$  38 mm mediante dos pinzas de fijación (incluidas en el volumen de suministro)
- Dimensiones de la bandeja: 540 x 360 mm
- Dimensiones del cajón: 420 x 310 x 120 mm
- Material: acero inoxidable
- Incl. cajón y protección de bordes, sin riel normalizado
- La carga máx. es de 5 kg
- Fabricante: Provita Medical GmbH & Co. KG

#### 85-605-63-04

Bandeja univ. 540 x 360 mm en bastidor multifunción



- Para el montaje en el bastidor multifunción Ø 38 mm mediante dos pinzas de fijación (incluidas en el volumen de suministro)
- Dimensiones: 540 x 360 mm
- Material: acero inoxidable
- Incl. protección de bordes, sin riel normalizado
- La carga máx. es de 40 kg
- Fabricante: Provita Medical GmbH & Co. KG

---

#### 85-605-64-04

Bandeja univ. 540 x 360 mm con cajón y dos rieles normalizados

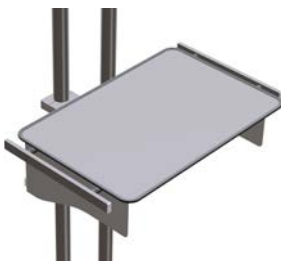


- Para el montaje en el bastidor multifunción Ø 38 mm mediante dos pinzas de fijación (incluidas en el volumen de suministro)
- Dimensiones de la bandeja: 540 x 360 mm
- Dimensiones del cajón: 420 x 310 x 120 mm
- Material: acero inoxidable
- Incl. protección de bordes, cajón, 2 rieles normalizados 25 x 10 mm
- La carga máx. es de 40 kg
- Fabricante: Provita Medical GmbH & Co. KG

---

#### 85-605-65-04

Bandeja univ. 540 x 360 mm con dos rieles normalizados



- Para el montaje en el bastidor multifunción Ø 38 mm mediante dos pinzas de fijación (incluidas en el volumen de suministro)
- Dimensiones de la bandeja: 540 x 360 mm
- Material: acero inoxidable
- Incl. protección de bordes, 2 rieles normalizados 25 x 10 mm
- La carga máx. es de 40 kg
- Fabricante: Provita Medical GmbH & Co. KG

#### 85-604-70-04

Bandeja de 520 mm en bastidor multifunción



- Camisa de aluminio con protección contra impactos
- Dimensiones: 520 x 450 mm
- Dimensiones exteriores sin pinza de fijación: 585 x 450 x 36 mm
- Sin rieles normalizados
- Color RAL 9006
- Capacidad de carga: 80 kg
- Peso sin carga: 7,2 kg
- Fabricante: Gebrüder Martin GmbH & Co. KG

---

#### 85-604-71-04

Bandeja de 520 mm riel 25VA en bastidor multifunción

#### 85-604-80-04

Bandeja de 520 mm riel 30AL en bastidor multifunción



- Camisa de aluminio con protección contra impactos y riel normalizado (25VA/30AL)
- Dimensiones: 520 x 450 mm
- Dimensiones exteriores sin pinza de fijación: 610 x 450 x 36 mm
- Color RAL 9006
- Capacidad de carga: 80 kg
- Peso sin carga: 8 kg
- Fabricante: Gebrüder Martin GmbH & Co. KG

---

#### Número de artículo previa solicitud

Bandeja de 520 mm con función de mando en bastidor multifunción



- Camisa de aluminio con protección contra impactos y riel normalizado (25VA/30AL)
- Dimensiones: 520 x 450 mm
- Dimensiones exteriores sin pinza de fijación: 610 x 540 x 36 mm
- Color RAL 9006
- Con teclado de membrana para el control de los frenos electromagnéticos o neumáticos
- Baja tensión de 24 V para los frenos electromagnéticos
- Peso sin carga: 8,2 kg
- Fabricante: Gebrüder Martin GmbH & Co. KG

#### 85-604-75-04

Bandeja de 750 mm en bastidor multifunción



- Camisa de aluminio con protección contra impactos
- Dimensiones: 750 x 450 mm
- Dimensiones exteriores sin pinza de fijación: 795 x 450 x 36 mm
- Sin rieles normalizados
- Color RAL 9006
- Capacidad de carga: 80 kg
- Peso sin carga: 9,5 kg
- Fabricante: Gebrüder Martin GmbH & Co. KG

---

#### 85-604-76-04

Bandeja de 750 mm riel 25VA en bastidor multifunción

#### 85-604-83-04

Bandeja de 750 mm riel 30AL en bastidor multifunción



- Camisa de aluminio con protección contra impactos y riel normalizado (25VA/30AL)
- Dimensiones: 720 x 450 mm
- Dimensiones exteriores sin pinza de fijación: 840 x 450 x 36 mm
- Color RAL 9006
- Capacidad de carga: 80 kg
- Peso sin carga: 10,3 kg
- Fabricante: Gebrüder Martin GmbH & Co. KG

---

#### Número de artículo previa solicitud

Bandeja de 720 mm con función de mando en bastidor multifunción



- Camisa de aluminio con protección contra impactos y riel normalizado (25VA/30AL)
- Dimensiones: 720 x 450 mm
- Dimensiones exteriores sin pinza de fijación: 840 x 520 x 36 mm
- Color RAL 9006
- Con teclado de membrana para el control de los frenos electromagnéticos o neumáticos
- Baja tensión de 24 V para los frenos electromagnéticos
- Capacidad de carga: 80 kg
- Peso sin carga: 10,5 kg
- Fabricante: Gebrüder Martin GmbH & Co. KG

### 85-604-25-04

Cajón doble



- Dimensiones: 500 x 255 x 335 mm
- Rieles completamente extraíbles con amortiguación y retracción suave
- RAL 9006
- Capacidad de carga: 10 kg
- Solo se puede montar debajo de la bandeja
- Fabricante: Gebrüder Martin GmbH & Co. KG

---

### 85-604-24-04

Cajón sencillo



- Dimensiones: 500 x 130 x 335 mm
- Rieles completamente extraíbles con amortiguación y retracción
- RAL 9006
- Capacidad de carga: 10 kg
- Solo se puede montar debajo de la bandeja
- Fabricante: Gebrüder Martin GmbH & Co. KG

---

### 85-000-82-04

Bandeja para riel normalizado



- Bandeja para riel normalizado 25 x 10 mm
- Material: acero inoxidable
- Peso: 1,0 kg
- Dimensiones: 300 x 240 mm
- Capacidad de carga máx.: 10 kg
- Fabricante: W. Krömker GmbH

## Brazos de soporte TFT y bandejas de teclado

La documentación digital de operaciones o de imágenes, así como las intervenciones quirúrgicas en directo, son cada vez más importantes. Los brazos de soporte TFT permiten el montaje y la colocación ergonómica de monitores de distintos tamaños. Asimismo, los brazos TFT garantizan un radio de acción muy grande

### 85-606-41-04

Brazo TFT en bastidor multifunción, 7,5-13 kg



- Montaje en bastidor multifunción
- Soporte de monitor: VESA 75/100
- Altura regulable
- Capacidad de carga: 7,5-13 kg
- Fabricante: CIM med GmbH

### 85-606-42-04

Brazo TFT doble en bastidor multifunción, 7,5-13 kg



- Montaje en bastidor multifunción
- Soporte de monitor: VESA 75/100
- Altura regulable
- Capacidad de carga: 7,5-13 kg
- Fabricante: CIM med GmbH

### 85-606-43-04

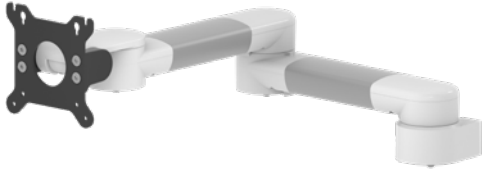
Brazo TFT en bastidor multifunción, 18 kg



- Montaje en bastidor multifunción
- Soporte de monitor: VESA 75/100
- Ajuste horizontal
- Capacidad de carga: 18 kg
- Fabricante: CIM med GmbH

#### 85-606-44-04

Brazo TFT doble en bastidor multifunción, 8 kg

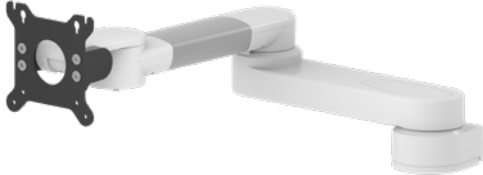


- Montaje en bastidor multifunción
- Soporte de monitor: VESA 75/100
- Ajuste horizontal
- Capacidad de carga: 8 kg
- Fabricante: CIM med GmbH

---

#### 85-606-45-04

Brazo TFT doble en bastidor multifunción, 18 kg



- Montaje en bastidor multifunción
- Soporte de monitor: VESA 75/100
- Ajuste horizontal
- Capacidad de carga: 18 kg
- Fabricante: CIM med GmbH

---

#### 85-606-46-04

Brazo TFT doble con soporte de teclado en bastidor multifunción, 18 kg



- Montaje en bastidor multifunción
- Soporte de monitor: VESA 75/100
- Ajuste horizontal
- Bandeja de teclado: 580 x 200 mm
- Capacidad de carga: 18 kg
- Fabricante: CIM med GmbH



#### 85-606-48-04

Brazo soporte con bandeja de teclado en bastidor multifunción, 7,5-13 kg



- Montaje en bastidor multifunción
- Altura regulable
- Bandeja de teclado: 480 x 220 mm
- Bandeja extraíble para ratón izquierda/derecha: 226 mm
- Fabricante: CIM med GmbH

#### 85-606-47-04

Bandeja para ordenador portátil en bastidor multifunción, 18 kg



- Montaje en bastidor multifunción
- Ajuste horizontal
- Bandeja ordenador portátil 360 x 280 mm
- Capacidad de carga: 18 kg
- Fabricante: CIM med GmbH

#### 85-609-64-04

Bandeja de escritura y teclado debajo de bandeja



- Dimensiones del espacio de trabajo: 461 x 453 mm
- Dimensiones exteriores: 511 x 459 x 100 mm
- Girable 10°
- Material de la bandeja: chapa de acero galvanizada y lacada
- Material de los rieles guía: plástico
- Conexión a tierra, aislamiento galvánico
- RAL 9006
- Montaje exclusivo debajo de la bandeja
- Fabricante: Gebrüder Martin GmbH & Co. KG

## Iluminación

Con nuestras lámparas de exploración y para la cama del paciente, los chequeos diarios son mucho más agradables para los médicos y el personal de enfermería. Las lámparas convencen por su diseño atractivo y su manejo sencillo. En particular, triunfa su excelente calidad de iluminación, posible fruto de la tecnología de iluminación más avanzada.

### 89-701-03-04

Lámpara de exploración marLED® E1 en riel normalizado



- Lámpara de exploración LED con brazo de extensión flexible, fuente de alimentación integrada y enchufe de red
- Iluminación óptima mediante tecnología LED de alta calidad
- Encendido/apagado gracias a un conmutador basculante fácilmente accesible en la articulación del brazo flexible
- Fabricante: Gebrüder Martin GmbH & Co. KG



- marLED® E1 se monta con una pinza de fijación en el riel normalizado
- Peso total (marLED E1® + pinza de fijación): 1,4 kg
- Fabricante: Gebrüder Martin GmbH & Co. KG

### Configuración previa solicitud

marLED® E3 en combinación con el sistema de brazo soporte IDP



- Lámpara de quirófano y de exploración con una intensidad de iluminación de 100 000 lux que aúna rendimiento, eficiencia y diseño.
- Gracias a la innovadora tecnología LED, impresiona por su extraordinario rendimiento lumínico, su excelente iluminación en profundidad y su brillante reproducción cromática.
- Fabricante: Gebrüder Martin GmbH & Co. KG



- La lámpara de exploración marLED® E3 forma, junto con el sistema de brazo soporte IDP, la combinación ideal de unidad de alimentación de techo e iluminación.
- marLED® E3 se monta por medio de un adaptador al brazo de extensión superior.
- Ámbito de aplicación frecuente: unidad de cuidados intensivos
- Fabricante: Gebrüder Martin GmbH & Co. KG

## KLS Martin Group

### **KLS Martin Australia Pty Ltd.**

Sidney · Australia  
Tel. +61 2 9439 5316  
australia@klsmartin.com

### **KLS Martin do Brasil Ltda.**

São Paulo · Brasil  
Tel. +55 11 3554 2299  
brazil@klsmartin.com

### **KLS Martin Medical (Shanghai) International Trading Co., Ltd.**

Shanghái · China  
Tel. +86 21 5820 6251  
info@klsmartin.com

### **KLS Martin SE & Co. KG**

Dubái · Emiratos Árabes Unidos  
Tel. +971 4 454 16 55  
middleeast@klsmartin.com

### **KLS Martin LP**

Jacksonville · Florida, Estados Unidos  
Tel. +1 904 641 77 46  
usa@klsmartin.com

### **KLS Martin India Pvt Ltd.**

Chennai · India  
Tel. +91 44 66 442 300  
india@klsmartin.com

### **KLS Martin Italia S.r.l.**

Milán · Italia  
Tel. +39 039 605 67 31  
info@klsmartin.com

### **KLS Martin Japan K.K.**

Tokio · Japón  
Tel. +81 3 3814 1431  
info@klsmartin.com

### **KLS Martin SE Asia Sdn. Bhd.**

Penang · Malasia  
Tel. +604 261 7060  
malaysia@klsmartin.com

### **KLS Martin de México, S.A. de C.V.**

Ciudad de México · México  
Tel. +52 55 7572 0944  
mexico@klsmartin.com

### **KLS Martin Nederland B.V.**

Huizen · Países Bajos  
Tel. +31 35 523 45 38  
infonl@klsmartin.com

### **KLS Martin UK Ltd.**

Reading · Reino Unido  
Tel. +44 118 467 1500  
info.uk@klsmartin.com

### **KLS Martin SE & Co. KG**

Moscú · Rusia  
Tel. +7 499 792 76 19  
russia@klsmartin.com

### **KLS Martin Taiwan Ltd.**

Taipei · Taiwán  
Tel. +886 2 2325 3169  
taiwan@klsmartin.com

### **KLS Martin SE Asia Sdn. Bhd.**

Hanoi · Vietnam  
Tel. +49 7461 706-0  
info@klsmartin.com

### **KLS Martin SE & Co. KG**

#### **Una sociedad de KLS Martin Group**

KLS Martin Platz 1 · 78532 Tuttlingen · Alemania  
Apdo. de correos 60 · 78501 Tuttlingen · Alemania  
Tel. +49 7461 706-0 · Fax +49 7461 706-193  
info@klsmartin.com · www.klsmartin.com