



independant®

Catalogo accessori per unità
di alimentazione a soffitto



Indice

	Pagine
Accessori per infusione	4-7
Guide normate	8-9
Accessori per cateteri	10
Supporti per tubi flessibili, supporti per bombole, supporti per accessori	12-15
Sistema di gestione cavi	16-17
Ripiani, vassoi e cassette	18-22
Bracci portanti TFT e ripiani per tastiera	23-25
Illuminazione	26-27

Accessori per infusione

Come parte integrante nella cura del paziente, un'efficiente gestione delle infusioni consente il miglioramento continuo dei processi in sala operatoria, garantendo al contempo un workflow impeccabile. KLS Martin Group offre pertanto accessori per infusione per l'impiego in sala operatoria e nell'unità di terapia intensiva.

85-605-08-04

Stativo per PVC* regolabile in altezza, diritto, con quattro ganci



- Per sostenere sacche e flaconi per infusione e fino a due pompe
- Per il fissaggio a una guida normata
- Materiale: acciaio inossidabile
- Range di regolazione in altezza da 1.175 a 2.040 mm
- Diametro del tubo: 25 / 18 mm
- Quattro portaflebo a croce di sicurezza (ISO 15375)
- Portata: 2 kg / gancio
- Per fissare fino a tre aste per infusione, ordinare anche l'articolo 85-000-83-04
- Per fissare un'asta per infusione, ordinare anche l'articolo 85-000-84-04
- Produttore: Provita Medical GmbH & Co. KG

85-605-11-04

Stativo per infusione, curvo, con quattro ganci



- Per sostenere sacche e flaconi per infusione e fino a due pompe
- Materiale: acciaio inossidabile
- Range di regolazione in altezza: circa 1.400 – 1.860 mm
- Diametro del tubo: 25 / 18 mm
- Quattro ganci portaflebo di sicurezza (ISO 15375)
- Portata: 2 kg / gancio
- Regolazione in altezza di sicurezza con una sola mano, regolazione in altezza supplementare a vite
- 2 x angolato a 45°
- Incl. due staffe di fissaggio per montaggio su guida normata 25 x 10 e 30 x 10 mm
- Produttore: Provita Medical GmbH & Co. KG

* PVC = pressione venosa centrale

85-605-12-04

Stativo per infusione, diritto, quattro ganci Ø18/14



- Per sostenere sacche e flaconi per infusione
- Materiale: acciaio inossidabile
- Regolazione in altezza di sicurezza con una sola mano, range di regolazione in altezza 370 mm
- Quattro ganci portaflebo di sicurezza (ISO 15375)
- Portata: 2 kg / gancio
- Incl. staffa di fissaggio, per montaggio su guida normata 25 x 10 e 30 x 10 mm
- Produttore: Provita Medical GmbH & Co. KG

85-605-07-04

Asta per infusione con quattro ganci incl. due bracci portanti



- Materiale: acciaio inossidabile
- Lunghezza: 1.000 mm
- Diametro: 25 mm
- Quattro ganci portaflebo in acciaio inossidabile
- Incl. due bracci (85-605-01-04)
- Portata: 30 kg
- Produttore: Gebrüder Martin GmbH & Co. KG



① **85-605-01-04***

Braccio per asta per infusione

- Montaggio su rack multifunzione Ø 38 mm
- Standard, binario 25 x 10 mm
- Si prega di ordinare sempre due pezzi

② **85-605-05-04***

Prolunga per asta per infusione

- Estensione per infusione con due bracci (85-605-01-04)
- Lunghezza: 1000 mm
- Fissaggio su rack multifunzione Ø 38 mm

③ **85-605-06-04***

Asta trasversale per infusione Ø 25 mm

- Guida normata 25 x 10 mm per asta per infusione
- Per fissaggio tra 2 x 85-605-05-04

* L'articolo può essere ordinato soltanto in combinazione con la console di alimentazione M6

85-605-02-04*

Raccordo a croce per infusioni, curvo, con quattro ganci portaflebo



- Raccordo a croce per infusioni, curvo, con collo a cigno e quattro ganci portaflebo
- Portata: max. 8 kg
- Fissaggio su rack multifunzione Ø 38 mm

85-000-93-04

Recipiente di raccolta per asta per infusione



- Recipiente di raccolta in plexiglas
- Per il fissaggio su rack multifunzione (Ø 38 mm) o aste per infusione (Ø 25 mm)
- Peso: 60 g
- Produttore: W. Krömker GmbH

* L'articolo può essere ordinato soltanto in combinazione con la console di alimentazione M6

Guide normate

Le guide normate di KLS Martin sono la soluzione perfetta per potere fissare senza problemi l'accessorio alle unità di alimentazione a soffitto. Garantiscono il fissaggio semplice, rapido e sicuro di accessori, quali ad esempio cestelli, supporti per sacchetti per rifiuti o lampade diagnostiche.

85-605-25-04

Guida normata perimetrale



- Materiale guida normata: acciaio inossidabile
- Materiale staffe di fissaggio: alluminio
- Montaggio su rack multifunzione Ø 38 mm mediante due staffe
- Possibilità di montaggio su una lunghezza di 1.300 mm a seconda della lunghezza del rack multifunzione
- Portata: 40 kg
- Produttore: Gebrüder Martin GmbH & Co. KG

85-605-26-04

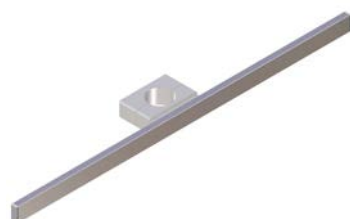
Guida normata 25 x 10 mm per rack multifunzione Ø 25 mm



- Materiale: acciaio inossidabile
- Profilo: 25 x 10 mm
- Lunghezza totale: 558 mm
- Montaggio su tubi a sezione tonda Ø 25 mm mediante una staffa
- Portata: 8 kg
- Produttore: Provita Medical GmbH & Co. KG

85-605-27-04

Guida normata 25 x 10 mm per rack multifunzione Ø 38 mm



- Materiale: acciaio inossidabile
- Profilo: 25 x 10 mm
- Lunghezza totale: 558 mm
- Montaggio su rack multifunzione Ø 38 mm mediante una staffa
- Portata: 8 kg
- Produttore: Provita Medical GmbH & Co. KG

85-604-90-04*

Guida normata, diritta



- Per il fissaggio al pannello anteriore o posteriore in lamiera della console, se non sono presenti rack multifunzione
- Portata: max. 10 kg
- Materiale: acciaio VA

85-604-92-04*

Guida normata, diritta, due interruttori per freno pneumatico



- Per il fissaggio al pannello anteriore o posteriore in lamiera della console, se non sono presenti rack multifunzione
- Portata: max. 10 kg
- Materiale: acciaio VA

85-604-94-04*

Guida normata, curva



- Dimensioni: 25 x 10 x 430 mm
- Portata: max. 10 kg
- Materiale: acciaio VA

85-605-28-04

Guida compatta (bipartita) per rack multifunzione Ø 38 mm



- Profilo: 25 x 10 mm
- Dimensioni: 110 x 110 mm
- La resistenza al carico è di max. 10 kg
- Montaggio su rack multifunzione Ø 38 mm mediante una staffa
- Produttore: Provita Medical GmbH & Co. KG

* L'articolo può essere ordinato soltanto in combinazione con la console di alimentazione M6

Accessori per cateteri

I cestelli per cateteri sono disponibili in diverse forme e dimensioni. Possono essere agganciati direttamente alla guida normata o fissati mediante una staffa.

85-605-30-04

Cestello con gancio per guida apparecchio 25 x 10 mm



- Materiale: acciaio, rivestito a polvere
- Colore: grigio
- La resistenza al carico è di max. 5 kg
- Dimensioni: 250 x 90 x 250 mm
- Incl. staffe di fissaggio per guida normata 25 x 10 e 30 x 10 mm
- Produttore: Provita Medical GmbH & Co. KG

85-000-81-04

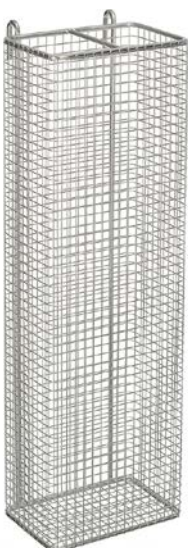
Cestello per catetere



- Dimensioni: 280 x 150 x 100 mm
- Peso: 0,8 kg
- Incl. staffa di fissaggio su guida normata
- Materiale: acciaio inossidabile cromato
- Produttore: W. Krömker GmbH

85-000-80-04

Cestello per catetere



- Dimensioni: 480 x 150 x 100 mm
- Peso: 1,0 kg
- Incl. staffa di fissaggio su guida normata
- Materiale: acciaio inossidabile cromato
- Produttore: Gebrüder Martin GmbH & Co. KG



Supporti per tubi flessibili, supporti per bombole, supporti per accessori

I supporti per tubi flessibili e bombole, nonché i supporti per accessori, favoriscono l'organizzazione del flusso di lavoro in sala operatoria. L'accessorio può essere fissato senza problemi alla guida normata o al rack multifunzione.

85-605-31-04

Supporto tubo flessibile per rack multifunzione Ø 38 mm



- Per il fissaggio mediante perno filettato
- Materiale: acciaio inossidabile
- Produttore: Provita Medical GmbH & Co. KG

85-000-88-04

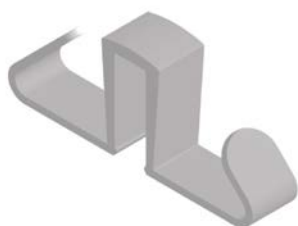
Supporto tubo flessibile per guida normata



- Supporto tubo flessibile per guida normata 25 x 10 mm
- Materiale: cromo (opaco)
- Supporto angolare in acciaio inossidabile per tubi flessibili Ø 4–22 mm
- Peso: 0,2 kg
- Produttore: W. Krömker GmbH

85-605-33-04

Portacavi/supporto tubo flessibile su guida normata



- Per montaggio su guida normata 25 x 10 mm e 30 x 10 mm
- Materiale: plastica
- Non idoneo per il montaggio su un vassoio con guida normata
- Produttore: Provita Medical GmbH & Co. KG

85-001-59-04

Braccio snodato con quattro pinze serratubi



- Per montaggio su guida normata 25 x 10 mm e 30 x 10 mm
- Materiale: acciaio cromato
- Campo di lavoro: circa 1.000 mm
- Produttore: Provita Medical GmbH & Co. KG

85-609-80-04

Supporto per bombola gas su rack multifunzione (2-3 l)



- Per il fissaggio di bombole di ossigeno da 2-3 l su guida normata 25 x 10 mm e 30 x 10 mm
- Materiale: acciaio rivestito a polvere
- Dimensioni: 187,5 x 180 x 383 mm
- Colore: RAL 9006
- Produttore: Provita Medical GmbH & Co. KG

85-609-79-04

Supporto per bombola gas su rack multifunzione (5 l)



- Per il fissaggio di bombole di ossigeno da 2-5 l su rack multifunzione Ø 38 mm mediante due staffe
- Materiale: acciaio rivestito a polvere
- Dimensioni: 187,5 x 180 x 383 mm
- Colore: RAL 9006
- Produttore: Provita Medical GmbH & Co. KG

85-605-32-04

Supporto pompa su guida normata 25 x 500 mm



- Per sostenere pompe per infusione o altri dispositivi medici
- Per montaggio su guida normata 25 x 10 mm e 30 x 10 mm
- Materiale: acciaio e alluminio
- Dimensioni: 25 x 500 mm
- Portata: 5 kg
- Produttore: Provita Medical GmbH & Co. KG

85-605-34-04

Gancio universale per guida normata 25/30 x 10 mm



- Per montaggio su guida normata 25 x 10 mm e 30 x 10 mm
- Materiale: acciaio e alluminio
- La resistenza al carico è di max. 2 kg.
- Produttore: Provita Medical GmbH & Co. KG

85-000-78-04

Supporto per sacchetto rifiuti per guida normata



- Supporto per sacchetto rifiuti con staffa di fermo per guida normata, cromato
- Dimensioni: 270 x 190 mm
- Peso: 0,8 kg
- Portata: 5 kg
- Materiale: acciaio verniciato
- Produttore: W. Krömker GmbH

85-000-85-04

Staffa di fermo con 4 fori M5



- Staffa di fermo per diverse guide normate, anodizzata, quattro fori per M5, per guide fino a 40 mm
- Possibilità di adattamento orizzontale e verticale (ad es. per il fissaggio di cestelli)
- Peso: 0,3 kg
- Materiale: alluminio anodizzato
- Produttore: W. Krömker GmbH

85-000-89-04

Supporto salviette per guida normata



- Gancio per guida normata 25 x 10 mm
- Materiale: acciaio inossidabile
- Peso: 9 g
- Portata: 3 kg
- Produttore: W. Krömker GmbH

85-000-83-04

Supporto asta per infusione, per tre aste



- Supporto asta per infusione, per tre aste
- Montaggio su guida normata 25 x 10 mm
- Tre fori con impugnatura a stella
- Colore RAL 9002
- Peso: 0,7 kg
- Può essere utilizzato con uno stativo per PVC* regolabile in altezza, 85-605-08-04
- Produttore: W. Krömker GmbH

85-000-84-04

Supporto asta per infusione, per un'asta



- Supporto asta per infusione, per un'asta
- Montaggio su guida normata 25 x 10 mm
- Foro Ø 25,3 mm per asta (per infusione)
- Colore RAL 9002
- Peso: 0,7 kg
- Può essere utilizzato con uno stativo per PVC* regolabile in altezza, 85-605-08-04
- Produttore: W. Krömker GmbH

* PVC = pressione venosa centrale

Sistema di gestione cavi

I tubi flessibili e i cavi posati liberamente sul pavimento rappresentano un rischio di inciampare e pregiudicano sensibilmente la possibilità di disinfettare il pavimento stesso. Un sistema di gestione dei cavi ben concepito consente di proteggere le apparecchiature da danni e contaminazione, evitando al contempo il rischio di inciampare e cadere.



① **85-603-33-04**

Condotto cavi su rack multifunzione,
lunghezza 300 mm

② **85-603-35-04**

Condotto cavi su rack multifunzione,
lunghezza 500 mm

③ **85-603-37-04**

Condotto cavi su rack multifunzione,
lunghezza 700 mm

④ **85-603-00-04**

Protezione antiurto per asta per rack

- Per montaggio laterale su rack multifunzione o tra due rack multifunzione
- Per nascondere cavi di rete in eccesso tra dispositivo medico e presa di corrente
- Diverse lunghezze: 300, 500 e 700 mm
- Produttore: Ondal Medical Systems GmbH

- Protezione antiurto
- Da applicare al rack multifunzione
- Si prega di ordinare sempre due pezzi
- Produttore: Gebrüder Martin GmbH & Co. KG

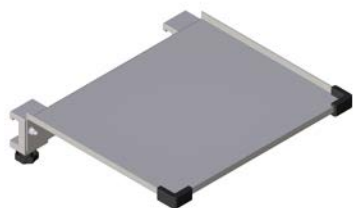


Ripiani, vassoi e cassettei

Grazie a ripiani e vassoi gli apparecchi sono sempre a portata di mano. In questo modo è possibile sfruttare meglio lo spazio disponibile e configurare ogni postazione di lavoro in modo individuale. Anche i moduli a cassettei in diverse versioni sono utili in tutte le discipline mediche e semplificano il lavoro del personale.

85-605-60-04

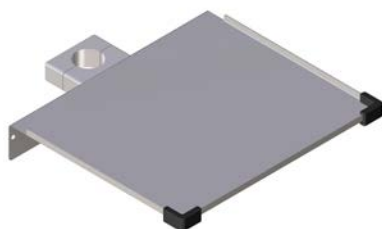
Ripiano univ. 300 x 250 mm per guida normata



- Per il montaggio su guide normate 25 x 10 mm e 30 x 10 mm mediante due staffe di fissaggio (fornite in dotazione)
- Dimensioni: 300 x 250 mm
- Materiale: acciaio (ripiano); alluminio (staffa di fissaggio)
- Protezione spigoli
- La resistenza al carico è di max. 4 kg
- Produttore: Provita Medical GmbH & Co. KG

85-605-61-04

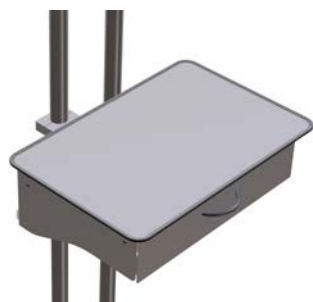
Ripiano univ. 315 x 275 mm su rack multifunzione



- Per il montaggio su rack multifunzione Ø 38 mm mediante una staffa di fissaggio (fornita in dotazione)
- Dimensioni: 315 x 275 mm
- Materiale: acciaio inossidabile
- Protezione spigoli
- La resistenza al carico è di max. 5 kg
- Produttore: Provita Medical GmbH & Co. KG

85-605-62-04

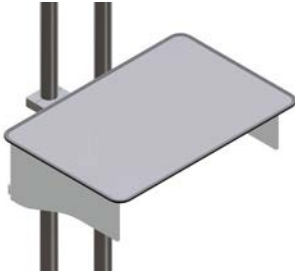
Ripiano univ. 540 x 360 mm con cassetto su rack multifunzione



- Per il montaggio su rack multifunzione Ø 38 mm mediante due staffe di fissaggio (fornite in dotazione)
- Dimensioni ripiano: 540 x 360 mm
- Dimensioni cassetto: 420 x 310 x 120 mm
- Materiale: acciaio inossidabile
- Incl. cassetto e protezione spigoli, senza guida normata
- La resistenza al carico è di max. 5 kg
- Produttore: Provita Medical GmbH & Co. KG

85-605-63-04

Ripiano univ. 540 x 360 mm su rack multifunzione



- Per il montaggio su rack multifunzione Ø 38 mm mediante due staffe di fissaggio (fornite in dotazione)
- Dimensioni: 540 x 360 mm
- Materiale: acciaio inossidabile
- Incl. protezione spigoli, senza guida normata
- La resistenza al carico è di max. 40 kg
- Produttore: Provita Medical GmbH & Co. KG

85-605-64-04

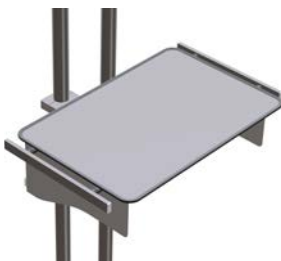
Ripiano univ. 540 x 360 mm con cassetto e due guide normate



- Per il montaggio su rack multifunzione Ø 38 mm mediante due staffe di fissaggio (fornite in dotazione)
- Dimensioni ripiano: 540 x 360 mm
- Dimensioni cassetto: 420 x 310 x 120 mm
- Materiale: acciaio inossidabile
- Incl. protezione spigoli, cassetto, 2 guide normate 25 x 10 mm
- La resistenza al carico è di max. 40 kg
- Produttore: Provita Medical GmbH & Co. KG

85-605-65-04

Ripiano univ. 540 x 360 mm con due guide normate



- Per il montaggio su rack multifunzione Ø 38 mm mediante due staffe di fissaggio (fornite in dotazione)
- Dimensioni ripiano: 540 x 360 mm
- Materiale: acciaio inossidabile
- Incl. protezione spigoli, 2 guide normate 25 x 10 mm
- La resistenza al carico è di max. 40 kg
- Produttore: Provita Medical GmbH & Co. KG

85-604-70-04

Vassoio 520 mm su rack multifunzione



- Rivestimento in alluminio con protezione antiurto
- Dimensioni: 520 x 450 mm
- Dimensioni esterne senza staffa di fissaggio: 585 x 450 x 36 mm
- Senza guide normate
- Colore RAL 9006
- Portata: 80 kg
- Peso proprio: 7,2 kg
- Produttore: Gebrüder Martin GmbH & Co. KG

85-604-71-04

Vassoio 520 mm binario 25VA su rack multifunzione

85-604-80-04

Vassoio 520 mm binario 30AL su rack multifunzione



- Rivestimento in alluminio con protezione antiurto e guida normata (25VA/30AL)
- Dimensioni: 520 x 450 mm
- Dimensioni esterne senza staffa di fissaggio: 610 x 450 x 36 mm
- Colore RAL 9006
- Portata: 80 kg
- Peso proprio: 8 kg
- Produttore: Gebrüder Martin GmbH & Co. KG

Codice a richiesta

Vassoio 520 mm con funzione di comando su rack multifunzione



- Rivestimento in alluminio con protezione antiurto e guida normata (25VA/30AL)
- Dimensioni: 520 x 450 mm
- Dimensioni esterne senza staffa di fissaggio: 610 x 540 x 36 mm
- Colore RAL 9006
- Con tastiera a membrana per il comando dei freni elettromagnetici o pneumatici
- Bassa tensione 24 V per freni elettromagnetici
- Peso proprio: 8,2 kg
- Produttore: Gebrüder Martin GmbH & Co. KG

85-604-75-04

Vassoio 750 mm su rack multifunzione



- Rivestimento in alluminio con protezione antiurto
- Dimensioni: 750 x 450 mm
- Dimensioni esterne senza staffa di fissaggio: 795 x 450 x 36 mm
- Senza guide normate
- Colore RAL 9006
- Portata: 80 kg
- Peso proprio: 9,5 kg
- Produttore: Gebrüder Martin GmbH & Co. KG

85-604-76-04

Vassoio 750 mm binario 25VA su rack multifunzione

85-604-83-04

Vassoio 750 mm binario 30AL su rack multifunzione



- Rivestimento in alluminio con protezione antiurto e guida normata (25VA/30AL)
- Dimensioni: 720 x 450 mm
- Dimensioni esterne senza staffa di fissaggio: 840 x 450 x 36 mm
- Colore RAL 9006
- Portata: 80 kg
- Peso proprio: 10,3 kg
- Produttore: Gebrüder Martin GmbH & Co. KG

Codice a richiesta

Vassoio 720 mm con funzione di comando su rack multifunzione



- Rivestimento in alluminio con protezione antiurto e guida normata (25VA/30AL)
- Dimensioni: 720 x 450 mm
- Dimensioni esterne senza staffa di fissaggio: 840 x 520 x 36 mm
- Colore RAL 9006
- Con tastiera a membrana per il comando dei freni elettromagnetici o pneumatici
- Bassa tensione 24 V per freni elettromagnetici
- Portata: 80 kg
- Peso proprio: 10,5 kg
- Produttore: Gebrüder Martin GmbH & Co. KG

85-604-25-04

Cassetto doppio



- Dimensioni: 500 x 255 x 335 mm
- Guide completamente estraibili con ammortizzatore e inserto morbido
- RAL 9006
- Portata: 10 kg
- Possibilità di montaggio sotto il vassoio
- Produttore: Gebrüder Martin GmbH & Co. KG

85-604-24-04

Cassetto singolo



- Dimensioni: 500 x 130 x 335 mm
- Guide completamente estraibili con ammortizzatore e inserto
- RAL 9006
- Portata: 10 kg
- Possibilità di montaggio sotto il vassoio
- Produttore: Gebrüder Martin GmbH & Co. KG

85-000-82-04

Ripiano per guida normata



- Ripiano per guida normata 25 x 10 mm
- Materiale: acciaio inossidabile
- Peso: 1,0 kg
- Dimensioni: 300 x 240 mm
- Portata max.: 10 kg
- Produttore: W. Krömker GmbH

Bracci portanti TFT e ripiani per tastiera

La documentazione digitale degli interventi e delle immagini e le procedure chirurgiche dal vivo assumono un'importanza sempre maggiore. I bracci portanti TFT consentono di sostenere monitor di diverse dimensioni e di posizionarli in modo ergonomico. I bracci TFT garantiscono inoltre un raggio d'azione estremamente ampio

85-606-41-04

Braccio TFT su rack multifunzione, 7,5-13 kg



- Montaggio su rack multifunzione
- Supporto monitor: VESA 75/100
- Regolabile in altezza
- Portata: 7,5-13 kg
- Produttore: CIM med GmbH

85-606-42-04

Braccio doppio TFT su rack multifunzione, 7,5-13 kg



- Montaggio su rack multifunzione
- Supporto monitor: VESA 75/100
- Regolabile in altezza
- Portata: 7,5-13 kg
- Produttore: CIM med GmbH

85-606-43-04

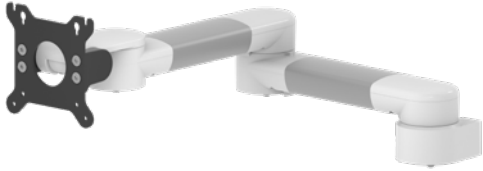
Braccio TFT su rack multifunzione, 18 kg



- Montaggio su rack multifunzione
- Supporto monitor: VESA 75/100
- Possibilità di regolazione orizzontale
- Portata: 18 kg
- Produttore: CIM med GmbH

85-606-44-04

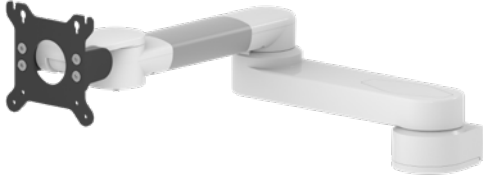
Braccio doppio TFT su rack multifunzione, 8 kg



- Montaggio su rack multifunzione
- Supporto monitor: VESA 75/100
- Possibilità di regolazione orizzontale
- Portata: 8 kg
- Produttore: CIM med GmbH

85-606-45-04

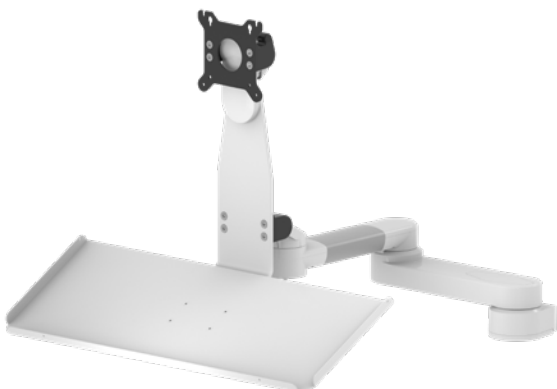
Braccio doppio TFT su rack multifunzione, 18 kg



- Montaggio su rack multifunzione
- Supporto monitor: VESA 75/100
- Possibilità di regolazione orizzontale
- Portata: 18 kg
- Produttore: CIM med GmbH

85-606-46-04

Braccio doppio TFT con supporto tastiera su rack multifunzione, 18 kg



- Montaggio su rack multifunzione
- Supporto monitor: VESA 75/100
- Possibilità di regolazione orizzontale
- Ripiano per tastiera: 580 x 200 mm
- Portata: 18 kg
- Produttore: CIM med GmbH

85-606-48-04

Braccio portante con ripiano per tastiera su rack multifunzione, 7,5-13 kg



- Montaggio su rack multifunzione
- Regolabile in altezza
- Ripiano per tastiera: 480 x 220 mm
- Escursione mouse sinistra/destra: 226 mm
- Produttore: CIM med GmbH

85-606-47-04

Piano d'appoggio per notebook su rack multifunzione, 18 kg



- Montaggio su rack multifunzione
- Possibilità di regolazione orizzontale
- Piano d'appoggio per laptop/notebook 360 x 280 mm
- Portata: 18 kg
- Produttore: CIM med GmbH

85-609-64-04

Ripiano per scrittura e tastiera sotto il vassoio



- Dimensioni del campo di lavoro: 461 x 453 mm
- Dimensioni esterne: 511 x 459 x 100 mm
- Orientabile di 10°
- Materiale del ripiano: lamiera d'acciaio zincata e verniciata
- Materiale dei binari di guida: plastica
- Collegamento a terra, isolamento galvanico
- RAL 9006
- Possibilità di montaggio esclusivamente sotto il vassoio
- Produttore: Gebrüder Martin GmbH & Co. KG

Illuminazione

Con le nostre lampade diagnostiche e per letti ospedalieri i controlli quotidiani di medici e personale infermieristico si svolgono in modo molto più piacevole. Le lampade si distinguono per l'attraente design e la semplicità d'impiego. Vengono accolte con particolare favore soprattutto per l'eccezionale qualità della luce, resa possibile grazie all'impiego della più moderna tecnologia di illuminazione.

89-701-03-04

Lampada diagnostica marLED® E1 su guida normata



- Lampada diagnostica a LED con braccio flessibile, alimentatore integrato e connettore di rete
- Illuminazione ottimale grazie alla tecnologia LED di alta qualità
- Accensione/spengimento tramite selettore a levetta facilmente accessibile sullo snodo del braccio flessibile
- Produttore: Gebrüder Martin GmbH & Co. KG



- La lampada marLED® E1 viene montata sulla guida normata mediante staffa di fissaggio
- Peso totale (marLED E1® + staffa di fissaggio): 1,4 kg
- Produttore: Gebrüder Martin GmbH & Co. KG

Configurazione a richiesta

marLED® E3 in abbinamento al sistema di bracci portanti IDP



- La lampada scialitica e diagnostica con intensità luminosa di 100.000 lux coniuga potenza, efficienza e design.
- Grazie all'innovativa tecnologia LED, questo prodotto si distingue per la straordinaria resa luminosa, l'eccellente profondità d'illuminazione e la brillante riproduzione dei colori.
- Produttore: Gebrüder Martin GmbH & Co. KG



- In abbinamento al sistema di bracci portanti IDP, la lampada diagnostica marLED® E3 realizza l'ideale combinazione di unità di alimentazione a soffitto e illuminazione.
- La lampada marLED® E3 viene montata sui bracci superiori tramite un adattatore.
- Comune settore d'impiego: unità di terapia intensiva
- Produttore: Gebrüder Martin GmbH & Co. KG

KLS Martin Group

KLS Martin Australia Pty Ltd.

Sydney · Australia
Tel. +61 2 9439 5316
australia@klsmartin.com

KLS Martin do Brasil Ltda.

São Paulo · Brasile
Tel. +55 11 3554 2299
brazil@klsmartin.com

KLS Martin Medical (Shanghai) International Trading Co., Ltd.

Shanghai · Cina
Tel. +86 21 5820 6251
info@klsmartin.com

KLS Martin SE & Co. KG

Dubai · Emirati Arabi Uniti
Tel. +971 4 454 16 55
middleeast@klsmartin.com

KLS Martin Japan K.K.

Tokyo · Giappone
Tel. +81 3 3814 1431
info@klsmartin.com

KLS Martin India Pvt Ltd.

Chennai · India
Tel. +91 44 66 442 300
india@klsmartin.com

KLS Martin Italia S.r.l.

Milano · Italia
Tel. +39 039 605 67 31
info@klsmartin.com

KLS Martin SE Asia Sdn. Bhd.

Penang · Malesia
Tel. +604 261 7060
malaysia@klsmartin.com

KLS Martin de México, S.A. de C.V.

Città del Messico · Messico
Tel. +52 55 7572 0944
mexico@klsmartin.com

KLS Martin Nederland B.V.

Huizen · Paesi Bassi
Tel. +31 35 523 45 38
infonl@klsmartin.com

KLS Martin UK Ltd.

Reading · Regno Unito
Tel. +44 118 467 1500
info.uk@klsmartin.com

KLS Martin SE & Co. KG

Mosca · Russia
Tel. +7 499 792 76 19
russia@klsmartin.com

KLS Martin LP

Jacksonville · Florida, Stati Uniti
Tel. +1 904 641 77 46
usa@klsmartin.com

KLS Martin Taiwan Ltd.

Taipei · Taiwan
Tel. +886 2 2325 3169
taiwan@klsmartin.com

KLS Martin SE Asia Sdn. Bhd.

Hanoi · Vietnam
Tel. +49 7461 706-0
info@klsmartin.com

KLS Martin SE & Co. KG

Una società del KLS Martin Group

KLS Martin Platz 1 · 78532 Tuttlingen · Germania
Casella postale 60 · 78501 Tuttlingen · Germania
Tel. +49 7461 706-0 · Fax +49 7461 706-193
info@klsmartin.com · www.klsmartin.com