

## Unidades de alimentación médicas

Catálogo de accesorios

**independant®** Flex

**independant®** Fix

**independant®** Care



Hay un gran número de accesorios disponibles para independant® Flex, independant® Fix e independant® Care. Incluyen accesorios de infusión, diferentes bandejas, cajones, iluminación, brazos de soporte y asas: todo lo que garantiza la fluidez de la asistencia al paciente. La amplia cartera de productos no deja nada que desear y ofrece una gran modularidad y numerosas opciones de configuración.

## Índice

	Páginas
1. Accesorios de infusión	4-19
2. Rieles DIN normalizados	20-26
3. Accesorios para catéteres	27-28
4. Soporte de manguera, portafrascos, soporte para accesorios	29-30
5. Sistema de gestión de cables	31
6. Bandejas y cajones	32-47
7. Brazos de soporte TFT y bandejas de teclado	48-61
8. Accesorios para independant® Fix Bridge	62-63
9. Bastidor multifunción	64-65
10. Asas	66
11. Iluminación	67

## 1. Accesorios de infusión

Los accesorios de infusión son una parte integral de la asistencia al paciente y mejoran continuamente los procesos en el quirófano, garantizando así fluidez en el trabajo. Por ello, KLS Martin Group ofrece una amplia gama de accesorios de infusión para todas las necesidades médicas.

### Barra vertical, montaje en consola



#### Barra vertical, un punto de montaje, brazo sencillo giratorios

Diámetro de la barra: 25 mm  
Material: acero inoxidable  
Capacidad de carga: 15 kg  
Fabricante: LM Medical Division

85-215-76-04	Al: 600 mm
85-215-79-04	Al: 800 mm
85-215-82-04	Al: 1000 mm
85-215-85-04	Al: 1200 mm



#### Barra vertical, un punto de montaje, brazo doble giratorios

Diámetro de la barra: 25 mm  
Material: acero inoxidable  
Capacidad de carga: 15 kg  
Fabricante: LM Medical Division

85-215-88-04	Al: 600 mm
85-215-91-04	Al: 800 mm
85-215-94-04	Al: 1000 mm
85-215-97-04	Al: 1200 mm



**Barra vertical, dos puntos de montaje, 2 brazos sencillos giratorios**

Diámetro de la barra: 25 mm  
Material: acero inoxidable  
Capacidad de carga: 40 kg  
Fabricante: LM Medical Division

85-215-51-04	Al: 600 mm
85-215-54-04	Al: 800 mm
85-215-57-04	Al: 1000 mm
85-215-60-04	Al: 1200 mm
85-215-63-04	Al: 1500 mm



**Barra vertical, dos puntos de montaje, 2 brazos dobles giratorios**

Diámetro de la barra: 25 mm  
Material: acero inoxidable  
Capacidad de carga: 40 kg  
Fabricante: LM Medical Division

85-215-64-04	Al: 600 mm
85-215-67-04	Al: 800 mm
85-215-70-04	Al: 1000 mm
85-215-73-04	Al: 1200 mm

**Barra vertical, montaje en bastidor multifuncional D25 mm y D38 mm**

**Barra vertical**



Montaje en bastidor multifunción D25/38 mm

Material: acero inoxidable

Capacidad de carga 35 kg

Fabricante: LM Medical Division

85-215-07-04    Al: 500 mm

**Barra vertical, un punto de montaje, brazo sencillo giratorio**



Diámetro de la barra: 25 mm

Montaje en bastidor multifunción D25/D38 mm

Material: acero inoxidable

Capacidad de carga: 15 kg

Fabricante: LM Medical Division

Montaje en bastidor multifunción D25 mm

85-217-37-04    Al: 800 mm

85-217-43-04    Al: 1000 mm

85-217-49-04    Al: 1200 mm

Montaje en bastidor multifunción D38 mm

85-217-40-04    Al: 800 mm

85-217-46-04    Al: 1000 mm

85-217-52-04    Al: 1200 mm

**Barra vertical, dos puntos de montaje, 2 brazos sencillos giratorios**



Diámetro de la barra: 25 mm  
Montaje en bastidor multifunción D25/D38 mm  
Material: acero inoxidable  
Capacidad de carga: 40 kg  
Fabricante: LM Medical Division

Montaje en bastidor multifunción D25 mm

85-216-93-04 Al: 800 mm

85-216-99-04 Al: 1000 mm

85-217-06-04 Al: 1200 mm

Montaje en bastidor multifunción D38 mm

85-216-96-04 Al: 800 mm

85-217-03-04 Al: 1000 mm

85-217-09-04 Al: 1200 mm

**Barra vertical, un punto de montaje, brazo doble giratorios**



Diámetro de la barra: 25 mm  
Montaje en bastidor multifunción D25/D38 mm  
Material: acero inoxidable  
Longitud del brazo: 250+250 mm  
Capacidad de carga: 15 kg  
Fabricante: LM Medical Division

Montaje en bastidor multifunción D25 mm

85-217-55-04 Al: 800 mm

85-217-61-04 Al: 1000 mm

85-217-67-04 Al: 1200 mm

Montaje en bastidor multifunción D38 mm

85-217-58-04 Al: 800 mm

85-217-64-04 Al: 1000 mm

85-217-70-04 Al: 1200 mm



**Barra vertical, dos puntos de montaje, 2 brazos dobles giratorios**

Diámetro de la barra: 25 mm  
Montaje en bastidor multifunción D25/D38 mm  
Material: acero inoxidable  
Longitud del brazo: 250+250 mm  
Capacidad de carga: 40 kg  
Fabricante: LM Medical Division

Montaje en bastidor multifunción D25 mm

85-217-12-04 Al: 800 mm

85-217-18-04 Al: 1000 mm

85-217-24-04 Al: 1200 mm

Montaje en bastidor multifunción D38 mm

85-217-15-04 Al: 800 mm

85-217-21-04 Al: 1000 mm

85-217-27-04 Al: 1200 mm



## Barra vertical, montaje en barra DIN



### Barra vertical

Montaje en barra DIN  
Material: acero inoxidable  
Capacidad de carga: 25 kg  
Fabricante: LM Medical Division

85-215-09-04 Al: 500 mm  
85-215-08-04 Al: 800 mm

## Barra vertical



### Barra vertical, dos puntos de montaje

Diámetro de la barra: 25 mm  
Montaje en independant® Care Vertical  
Material: acero inoxidable  
Capacidad de carga: 40 kg  
Fabricante: LM Medical Division

85-216-01-04 Al: 600 mm  
85-216-02-04 Al: 800 mm  
85-216-03-04 Al: 1000 mm  
85-216-05-04 Al: 1200 mm  
85-216-07-04 Al: 1500 mm

### Barra vertical, dos puntos de montaje

Diámetro de la barra: 25 mm  
Montaje en consola vertical independant® Flex  
Material: acero inoxidable  
Capacidad de carga: 50 kg  
Fabricante: LM Medical Division

85-216-04-04 Al: 1000 mm  
85-216-06-04 Al: 1200 mm





### Barra vertical, dos puntos de montaje

Diámetro de la barra: 38 mm  
Montaje en independant® Care Vertical  
Material: acero inoxidable  
Capacidad de carga: 80 kg  
Fabricante: LM Medical Division

85-216-08-04	Al: 600 mm
85-216-09-04	Al: 800 mm
85-216-10-04	Al: 1000 mm
85-216-12-04	Al: 1200 mm
85-216-13-04	Al: 1500 mm



### Barra vertical, dos puntos de montaje

Diámetro de la barra: 38 mm  
Montaje en consola vertical independant® Flex  
Material: acero inoxidable  
Capacidad de carga: 50 kg  
Fabricante: LM Medical Division

85-216-11-04	Al: 1000 mm
85-216-14-04	Al: 1500 mm

## Portasueros, montaje en consola

### Portasueros, un punto de montaje, brazo sencillo, altura ajustable



Diámetro de la barra: 25 mm  
Montaje en consola  
Giro vertical  
Material: acero inoxidable  
Material del gancho: acero inoxidable  
Capacidad de carga: 15 kg  
Fabricante: LM Medical Division

85-215-78-04	Al: 600 mm
85-215-81-04	Al: 800 mm
85-215-84-04	Al: 1000 mm
85-215-87-04	Al: 1200 mm

### Portasueros, un punto de montaje, brazo sencillo, altura ajustable



Diámetro de la barra: 25 mm  
Montaje en consola  
Giro vertical  
Material: acero inoxidable  
Material del gancho: plástico  
Capacidad de carga: 15 kg  
Fabricante: LM Medical Division

85-215-77-04	Al: 600 mm
85-215-80-04	Al: 800 mm
85-215-83-04	Al: 1000 mm
85-215-86-04	Al: 1200 mm



**Portasueros, un punto de montaje, brazo doble, altura ajustable**

Diámetro de la barra: 25 mm  
Montaje en consola  
Giro vertical  
Material: acero inoxidable  
Material del gancho: acero inoxidable  
Capacidad de carga: 15 kg  
Fabricante: LM Medical Division

- 85-215-89-04 Al: 600 mm
- 85-215-93-04 Al: 800 mm
- 85-215-96-04 Al: 1000 mm
- 85-215-99-04 Al: 1200 mm



**Portasueros, un punto de montaje, brazo doble, altura ajustable**

Diámetro de la barra: 25 mm  
Montaje en consola  
Giro vertical  
Material: acero inoxidable  
Material del gancho: plástico  
Capacidad de carga: 15 kg  
Fabricante: LM Medical Division

- 85-215-92-04 Al: 800 mm
- 85-215-95-04 Al: 1000 mm
- 85-215-98-04 Al: 1200 mm



**Portasueros, dos puntos de montaje, 2 brazos sencillos, altura ajustable**

Diámetro de la barra: 25 mm  
Montaje en consola  
Giro vertical  
Material: acero inoxidable  
Material del gancho: acero inoxidable  
Capacidad de carga: 40 kg  
Fabricante: LM Medical Division

- 85-215-53-04 Al: 600 mm
- 85-215-56-04 Al: 800 mm
- 85-215-59-04 Al: 1000 mm
- 85-215-62-04 Al: 1200 mm

**Portasueros, dos puntos de montaje, 2 brazos sencillos, altura ajustable**



Diámetro de la barra: 25 mm  
Montaje en consola  
Giro vertical  
Material: acero inoxidable  
Material del gancho: plástico  
Capacidad de carga: 40 kg  
Fabricante: LM Medical Division

85-215-52-04 Al: 600 mm  
85-215-55-04 Al: 800 mm  
85-215-58-04 Al: 1000 mm  
85-215-61-04 Al: 1200 mm

**Portasueros, dos puntos de montaje, 2 brazos dobles, altura ajustable**



Diámetro de la barra: 25 mm  
Montaje en consola  
Giro vertical  
Material: acero inoxidable  
Material del gancho: acero inoxidable  
Capacidad de carga: 40 kg  
Fabricante: LM Medical Division

85-215-66-04 Al: 600 mm  
85-215-69-04 Al: 800 mm  
85-215-72-04 Al: 1000 mm  
85-215-75-04 Al: 1200 mm

**Portasueros, dos puntos de montaje, 2 brazos dobles, altura ajustable**



Diámetro de la barra: 25 mm  
Montaje en consola  
Giro vertical  
Material: acero inoxidable  
Material del gancho: plástico  
Capacidad de carga: 40 kg  
Fabricante: LM Medical Division

85-215-65-04 Al: 600 mm  
85-215-68-04 Al: 800 mm  
85-215-71-04 Al: 1000 mm  
85-215-74-04 Al: 1200 mm

**Portasueros, montaje en bastidor multifunción D25 mm y D38 mm**



**Portasueros  
altura ajustable**

Diámetro de la barra: 25 mm  
Montaje en bastidor multifunción D25 mm  
Material: acero inoxidable  
Material del gancho: acero inoxidable  
Capacidad de carga: 15 kg  
Fabricante: LM Medical Division

85-215-19-04    Al: 1000 mm



**Portasueros, un punto de montaje, brazo sencillo  
altura ajustable**

Diámetro de la barra: 25 mm  
Montaje en bastidor multifunción D25/38 mm  
Material: acero inoxidable  
Material del gancho: plástico  
Longitud del brazo: 250 mm  
Capacidad de carga: 15 kg  
Fabricante: LM Medical Division

Montaje en bastidor multifunción D25 mm

85-217-38-04    Al: 800 mm

85-217-44-04    Al: 1000 mm

85-217-50-04    Al: 1200 mm

Montaje en bastidor multifunción D38 mm

85-217-41-04    Al: 800 mm

85-217-47-04    Al: 1000 mm

85-217-53-04    Al: 1200 mm



**Portasueros, un punto de montaje, brazo sencillo  
altura ajustable**

Diámetro de la barra: 25 mm  
Montaje en bastidor multifunción D25/38 mm  
Material: acero inoxidable  
Material del gancho: acero inoxidable  
Longitud del brazo: 250 mm  
Capacidad de carga: 15 kg  
Fabricante: LM Medical Division

Montaje en bastidor multifunción D25 mm  
85-217-39-04 Al: 800 mm  
85-217-45-04 Al: 1000 mm  
85-217-51-04 Al: 1200 mm

Montaje en bastidor multifunción D38 mm  
85-217-42-04 Al: 800 mm  
85-217-48-04 Al: 1000 mm  
85-217-54-04 Al: 1200 mm



**Portasueros, dos puntos de montaje, 2 brazos sencillos  
altura ajustable**

Diámetro de la barra: 25 mm  
Montaje en bastidor multifunción D25/38 mm  
Material: acero inoxidable  
Material del gancho: plástico  
Longitud del brazo: 250 mm  
Capacidad de carga: 40 kg  
Fabricante: LM Medical Division

Montaje en bastidor multifunción D25 mm  
85-216-94-04 Al: 800 mm  
85-217-01-04 Al: 1000 mm  
85-217-07-04 Al: 1200 mm

Montaje en bastidor multifunción D38 mm  
85-216-97-04 Al: 800 mm  
85-217-04-04 Al: 1000 mm  
85-217-10-04 Al: 1200 mm



**Portasueros, dos puntos de montaje, 2 brazos sencillos altura ajustable**

Diámetro de la barra: 25 mm  
Montaje en bastidor multifunción D25/38 mm  
Material: acero inoxidable  
Material del gancho: acero inoxidable  
Longitud del brazo: 250 mm  
Capacidad de carga: 40 kg  
Fabricante: LM Medical Division

Montaje en bastidor multifunción D25 mm

85-216-95-04 Al: 800 mm

85-217-02-04 Al: 1000 mm

85-217-08-04 Al: 1200 mm

Montaje en bastidor multifunción D38 mm

85-216-98-04 Al: 800 mm

85-217-05-04 Al: 1000 mm

85-217-11-04 Al: 1200 mm



**Portasueros, un punto de montaje, brazo doble altura ajustable**

Diámetro de la barra: 25 mm  
Montaje en bastidor multifunción D25/38 mm  
Material: acero inoxidable  
Material del gancho: plástico  
Longitud del brazo: 250+250 mm  
Capacidad de carga: 15 kg  
Fabricante: LM Medical Division

Montaje en bastidor multifunción D25 mm

85-217-56-04 Al: 800 mm

85-217-62-04 Al: 1000 mm

85-217-68-04 Al: 1200 mm

Montaje en bastidor multifunción D38 mm

85-217-59-04 Al: 800 mm

85-217-65-04 Al: 1000 mm

85-217-71-04 Al: 1200 mm





**Portasueros, un punto de montaje, brazo doble altura ajustable**

Diámetro de la barra: 25 mm  
Montaje en bastidor multifunción D25/38 mm  
Material: acero inoxidable  
Material del gancho: acero inoxidable  
Longitud del brazo: 250+250 mm  
Capacidad de carga: 15 kg  
Fabricante: LM Medical Division

Montaje en bastidor multifunción D25 mm  
85-217-57-04 Al: 800 mm  
85-217-63-04 Al: 1000 mm  
85-217-69-04 Al: 1200 mm

Montaje en bastidor multifunción D38 mm  
85-217-60-04 Al: 800 mm  
85-217-66-04 Al: 1000 mm  
85-217-72-04 Al: 1200 mm



**Portasueros, dos puntos de montaje, 2 brazos dobles, altura ajustable**

Diámetro de la barra: 25 mm  
Montaje en bastidor multifunción D25/38 mm  
Material: acero inoxidable  
Material del gancho: plástico  
Capacidad de carga: 40 kg  
Fabricante: LM Medical Division

Montaje en bastidor multifunción D25 mm  
85-217-13-04 Al: 800 mm  
85-217-19-04 Al: 1000 mm  
85-217-25-04 Al: 1200 mm

Montaje en bastidor multifunción D38 mm  
85-217-16-04 Al: 800 mm  
85-217-22-04 Al: 1000 mm  
85-217-28-04 Al: 1200 mm



**Portasueros, dos puntos de montaje, 2 brazos dobles altura ajustable**

Diámetro de la barra: 25 mm  
Montaje en bastidor multifunción D25/38 mm  
Material: acero inoxidable  
Material del gancho: acero inoxidable  
Capacidad de carga: 40 kg  
Fabricante: LM Medical Division

Montaje en bastidor multifunción D25 mm  
85-217-14-04 Al: 800 mm  
85-217-20-04 Al: 1000 mm  
85-217-26-04 Al: 1200 mm

Montaje en bastidor multifunción D38 mm  
85-217-17-04 Al: 800 mm  
85-217-23-04 Al: 1000 mm  
85-217-29-04 Al: 1200 mm



**Portasueros curvo**

Montaje en bastidor multifunción D25 mm  
Material: acero inoxidable  
Material del gancho: plástico  
Capacidad de carga: 10 kg  
Fabricante: LM Medical Division

85-215-13-04 Al: 700 mm



**Portasueros curvo**

Montaje en bastidor multifunción D25 mm  
Material: acero inoxidable  
Material del gancho: acero inoxidable  
Capacidad de carga: 10 kg  
Fabricante: LM Medical Division

85-215-15-04 Al: 700 mm

## Portasueros, montaje en riel DIN normalizado

### Portasueros altura ajustable



Montaje en riel DIN normalizado  
Material: acero inoxidable  
Material del gancho: acero inoxidable  
Capacidad de carga: 15 kg  
Fabricante: LM Medical Division

85-215-21-04    4 ganchos  
Al: 800 mm (tubo)  
Al: 500 mm (barra ajust. interior)

### Portasueros altura ajustable



Diámetro de la barra: 25 mm  
Montaje en riel DIN normalizado  
Material: acero inoxidable  
Material del gancho: plástico  
Capacidad de carga: 15 kg  
Fabricante: LM Medical Division

85-215-20-04    4 ganchos  
Versión recta

85-215-22-04    6 ganchos  
Versión curva    Al: 800 mm (tubo)  
Al: 500 mm (barra ajust. interior)

### Portasueros curvo



Montaje en riel DIN normalizado  
Material: acero inoxidable  
Material del gancho: plástico  
Capacidad de carga: 10 kg  
Fabricante: LM Medical Division

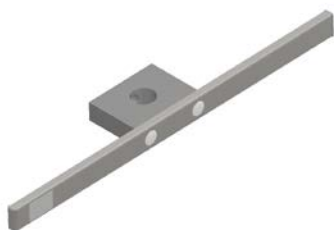
85-215-16-04    Al: 700 mm

## 2. Rieles DIN normalizados

El riel normalizado ofrece numerosas opciones de configuración individual para accesorios y dispositivos pequeños de montaje en riel.

### Riel normalizado, montaje en bastidor multifunción

#### Riel DIN normalizado con punto de montaje central



Montaje en bastidor multifunción D25 mm

Montura para barra: central

Material: acero inoxidable

Dimensiones: 25x10 mm

Capacidad de carga: 10 kg

Fabricante: LM Medical Division

85-215-46-04 L: 350 mm

#### Riel DIN normalizado con punto de montaje izquierdo



Montaje vertical en bastidor multifunción D25/38 mm

Montura para barra: unilateral

Material: acero inoxidable

Dimensiones: 25x10 mm

Capacidad de carga: 10 kg

Fabricante: LM Medical Division

Montaje en bastidor multifunción D25 mm

85-215-47-04 L: 350 mm

Montaje en bastidor multifunción D38 mm

85-215-49-04 L: 350 mm

#### Riel DIN normalizado con dos puntos de montaje



Montaje en bastidor multifunción D25/38 mm

Montura para barra: bilateral

Material: acero inoxidable

Dimensiones: 25x10 mm

Capacidad de carga: 10 kg

Fabricante: LM Medical Division

Montaje en bastidor multifunción D25 mm

85-218-04-04 L: 400 mm

Montaje en bastidor multifunción D38 mm

85-218-05-04 L: 400 mm

## Riel normalizado, montaje en independant® Fix Bridge



### Riel DIN normalizado de acero inoxidable

Montaje en independant® Fix Bridge

Material: acero inoxidable

Dimensiones: 25x10 mm

Capacidad de carga: 20 kg

Fabricante: LM Medical Division

85-212-87-04	L: 300 mm
85-212-88-04	L: 400 mm
85-212-89-04	L: 500 mm
85-212-90-04	L: 600 mm
85-212-91-04	L: 750 mm
85-212-92-04	L: 800 mm
85-212-93-04	L: 1000 mm
85-212-94-04	L: 1200 mm
85-212-95-04	L: 1500 mm
85-212-96-04	L: 1700 mm
85-212-97-04	L: 1800 mm
85-212-98-04	L: 2000 mm
85-212-99-04	L: 2500 mm
85-213-01-04	L: 3000 mm
85-213-02-04	L: 3500 mm
85-213-03-04	L: 4000 mm



**Riel DIN normalizado de aluminio**

Montaje en independant® Fix Bridge  
 Material: aluminio  
 Dimensiones: 25x10 mm  
 Capacidad de carga: 20 kg  
 Fabricante: LM Medical Division

85-213-40-04	L: 300 mm	85-213-37-04	L: 1800 mm
85-213-44-04	L: 500 mm	85-213-38-04	L: 2000 mm
85-213-45-04	L: 750 mm	85-213-39-04	L: 2500 mm
85-213-34-04	L: 1000 mm	85-213-41-04	L: 3000 mm
85-213-35-04	L: 1200 mm	85-213-42-04	L: 3500 mm
85-213-36-04	L: 1500 mm	85-213-43-04	L: 4000 mm



**Riel DIN normalizado doble**

Diámetro de las barras: D38 mm  
 Montaje en el carro de independant® Fix Bridge  
 Material: acero inoxidable  
 Dimensiones: 25x10 mm  
 Capacidad de carga: 20 kg  
 Fabricante: LM Medical Division

85-213-99-04	L: 500 mm
85-214-02-04	L: 700 mm



**Riel DIN normalizado**

Diámetro de la barra: D38 mm  
 Montaje en el carro de independant® Fix Bridge  
 Material: acero inoxidable  
 Dimensiones: 25x10 mm  
 Capacidad de carga: 20 kg  
 Fabricante: LM Medical Division

85-214-01-04	L: 500 mm
85-214-03-04	L: 700 mm

## Riel normalizado, montaje mural



### Riel DIN mural normalizado

Montaje mural

Material: acero inoxidable

Dimensiones: 25x10 mm

Capacidad de carga: 35 kg

Fabricante: LM Medical Division

85-213-50-04	L: 150 mm	85-213-66-04	L: 1600 mm
85-213-51-04	L: 200 mm	85-213-67-04	L: 1700 mm
85-213-52-04	L: 250 mm	85-213-68-04	L: 1800 mm
85-213-53-04	L: 300 mm	85-213-69-04	L: 1900 mm
85-213-54-04	L: 400 mm	85-213-70-04	L: 2000 mm
85-213-55-04	L: 450 mm	85-213-71-04	L: 2200 mm
85-213-56-04	L: 500 mm	85-213-72-04	L: 2300 mm
85-213-57-04	L: 600 mm	85-213-73-04	L: 2400 mm
85-213-58-04	L: 700 mm	85-213-74-04	L: 2600 mm
85-213-59-04	L: 800 mm	85-213-75-04	L: 2800 mm
85-213-60-04	L: 900 mm	85-213-76-04	L: 3000 mm
85-213-61-04	L: 1000 mm	85-213-77-04	L: 3200 mm
85-213-62-04	L: 1200 mm	85-213-78-04	L: 3400 mm
85-213-63-04	L: 1300 mm	85-213-79-04	L: 3600 mm
85-213-64-04	L: 1400 mm	85-213-80-04	L: 4000 mm
85-213-65-04	L: 1500 mm		

**Riel normalizado, montaje en independant® Care**



**Riel DIN normalizado**

Montaje en independant® Care Horizontal

Material: acero inoxidable

Dimensiones: 25x10 mm

Capacidad de carga: 20 kg

Fabricante: LM Medical Division

85-213-04-04	L: 200 mm	85-213-19-04	L: 1600 mm
85-213-05-04	L: 300 mm	85-213-20-04	L: 1700 mm
85-213-06-04	L: 400 mm	85-213-21-04	L: 1800 mm
85-213-07-04	L: 500 mm	85-213-22-04	L: 1900 mm
85-213-08-04	L: 520 mm	85-213-23-04	L: 2000 mm
85-213-09-04	L: 600 mm	85-213-24-04	L: 2200 mm
85-213-10-04	L: 700 mm	85-213-25-04	L: 2400 mm
85-213-11-04	L: 800 mm	85-213-26-04	L: 2600 mm
85-213-12-04	L: 900 mm	85-213-27-04	L: 2800 mm
85-213-13-04	L: 1000 mm	85-213-28-04	L: 3000 mm
85-213-14-04	L: 1100 mm	85-213-29-04	L: 3200 mm
85-213-15-04	L: 1200 mm	85-213-30-04	L: 3400 mm
85-213-16-04	L: 1300 mm	85-213-31-04	L: 3600 mm
85-213-17-04	L: 1400 mm	85-213-32-04	L: 3800 mm
85-213-18-04	L: 1500 mm	85-213-33-04	L: 4000 mm



## Riel normalizado, montaje en independant® Fix y Flex



### Riel DIN normalizado circulante (vertical)

Montaje en independant® Flex  
Material: acero inoxidable  
Dimensiones: 25x10 mm  
Capacidad de carga vertical: 10 kg  
Fabricante: LM Medical Division

85-216-66-04



### Riel DIN normalizado circulante (horizontal)

Montaje en independant® Flex  
Material: acero inoxidable  
Dimensiones: 25x10 mm  
Capacidad de carga: 10 kg  
Fabricante: LM Medical Division

85-216-67-04



### Soporte mural vertical para accesorios

Para el montaje mural  
Fabricante: LM Medical Division

85-216-89-04    Al: 500 mm

**Riel normalizado, montaje en cabeza de martillo**



**Riel DIN normalizado**

Montaje en cabeza de martillo para accesorios

Material: acero inoxidable

Dimensiones: 25x10 mm

Capacidad de carga: 10 kg

Fabricante: LM Medical Division

85-212-75-04 L: 300 mm

### 3. Accesorios para catéteres

#### Cesta, montaje en bastidor multifunción

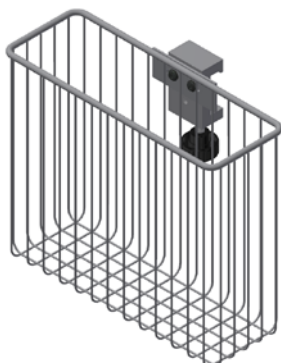


#### Cesta de suministros

Montaje en bastidor multifunción D25 mm  
Material: acero inoxidable  
Pintura epoxi en polvo  
Fabricante: Provita Medical

	Dimensiones (L x Al x An)
85-218-40-04	250 x 200 x 90 mm

#### Cesta, montaje en riel DIN normalizado



#### Cesta de suministros

Montaje en riel DIN normalizado  
Material: acero inoxidable  
Pintura epoxi en polvo  
Fabricante: Provita Medical

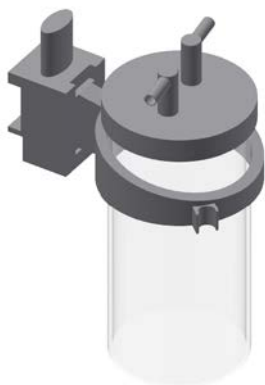
	Dimensiones (L x Al x An)
85-218-36-04	100 x 150 x 100 mm
85-218-37-04	250 x 200 x 90 mm
85-218-38-04	300 x 200 x 100 mm



#### Cesta de Makrolon®

Cesta de Makrolon® para catéter con mordaza para el acoplamiento a un riel DIN normalizado  
Montaje en riel DIN normalizado  
Capacidad de carga: 5 kg  
Fabricante: Flow-Meter S.p.A.

	Dimensiones (L x An)
85-218-39-04	400 x 50 mm (círculo interior 45 mm)



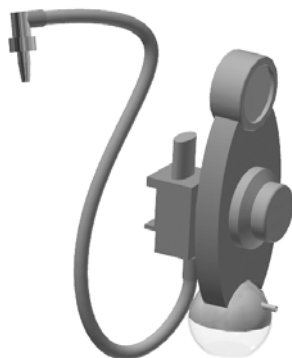
### Recipiente de aspiración

Montaje en riel DIN

Fabricante: Flow-Meter S.p.A.

85-218-42-04 1000 ml

85-218-43-04 2000 ml



### Regulador de vacío

Montaje en riel DIN

Fabricante: Flow-Meter S.p.A.

85-218-44-04 250 mbar Entrada: BS Salida 1/2" gas M

85-218-52-04 250 mbar Entrada: AFNOR Salida 1/2" gas M

85-218-53-04 250 mbar Entrada: DIN Salida 1/2" gas M

85-218-54-04 250 mbar Entrada: UNI Salida 1/2" gas M

## 4. Soporte de manguera, portafrascos, soporte para accesorios

### Mordazas, montaje en bastidor multifunción



#### Mordaza para riel DIN normalizado

Montaje en bastidor de riel normalizado D25/38 mm  
Orificio D18/25 mm  
Capacidad de carga: 40 kg  
Fabricante: Provita Medical

Orificio D18 mm    Orificio D25 mm  
85-215-34-04    85-215-35-04



#### Mordaza para soporte de cortina

Montaje en bastidor multifunción D25/38 mm  
Capacidad de carga: 40 kg  
Fabricante: Provita Medical

85-215-39-04

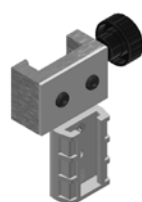
### Mordazas, portafrascos, montaje en riel DIN normalizado



#### Mordaza para riel DIN normalizado

Montaje en riel DIN normalizado  
Orificio D25 mm  
Capacidad de carga: 40 kg  
Fabricante: LM Medical Division

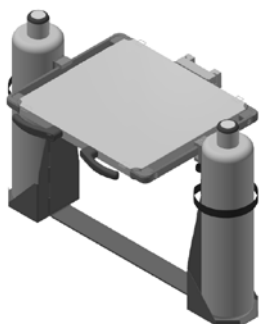
85-215-37-04



#### Mordaza para riel DIN normalizado para recipiente de recogida por vacío

Montaje en riel DIN normalizado de 25 x 10 mm  
Material: plástico  
Capacidad de carga: 40 kg  
Fabricante: LM Medical Division

85-215-43-04



#### **Soporte de botellas de gas para dos botellas**

Montaje en riel DIN normalizado  
Capacidad de carga: 10 kg  
Fabricante: LM Medical Division

85-217-36-04    Anchura: 150 mm



#### **Soporte para recipiente de vacío**

Montaje en riel DIN normalizado  
4 litros  
Fabricante: Flow-Meter S.p.A.

85-218-41-04



#### **Adaptador**

Montaje en riel frontal independant® Flex  
Fabricante: LM Medical Division

85-215-40-04    Brazo CIM MED  
85-216-52-04    GCX Corp.

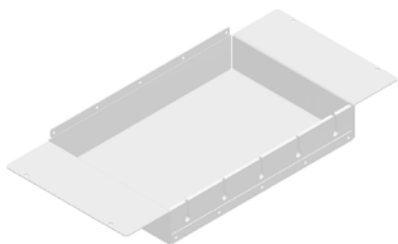
---

## 5. Sistema de gestión de cables

### **Caja de recogida de cables**

Montaje debajo de bandeja o cajón  
Fabricante: LM Medical Division

85-213-87-04



## 6. Bandejas y cajones

### Bandejas y cajones, montaje en independant® Fix y Flex

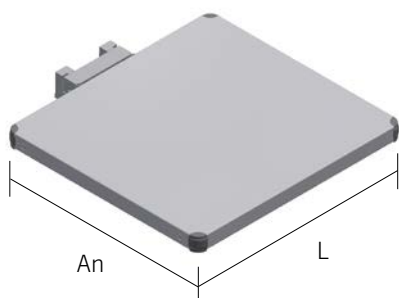


#### Bandeja

Montaje en riel de consola

Material: acero pintado

Fabricante: LM Medical Division



85-216-78-04	L: 460 mm An: 440 mm Capacidad de carga: 40 kg
85-216-68-04	L: 560 mm An: 440 mm Capacidad de carga: 35 kg
85-216-73-04	L: 700 mm An: 440 mm Capacidad de carga: 30 kg

#### Bandeja con riel DIN normalizado

Montaje en riel de consola

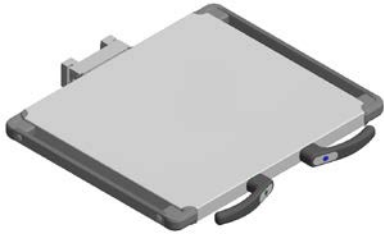
Material: acero pintado

Fabricante: LM Medical Division



85-216-81-04	L: 530 mm An: 440 mm Capacidad de carga: 40 kg
85-216-70-04	L: 630 mm An: 440 mm Capacidad de carga: 35 kg
85-216-75-04	L: 770 mm An: 440 mm Capacidad de carga: 30 kg





#### **Bandeja con rieles DIN normalizados y asas**

Montaje en riel de consola  
Material: acero pintado  
Fabricante: LM Medical Division

85-216-79-04 L: 530 mm An: 440 mm  
Capacidad de carga: 40 kg

85-216-69-04 L: 630 mm An: 440 mm  
Capacidad de carga: 35 kg

85-216-74-04 L: 770 mm An: 440 mm  
Capacidad de carga: 30 kg

LED integrado:  
85-216-80-04 L: 530 mm An: 440  
Capacidad de carga: 40 kg



#### **Bandeja BIOCLEAN**

Montaje en riel de consola  
Material: acero pintado  
Capacidad de carga: 40 kg  
Fabricante: LM Medical Division

85-216-82-04 L: 470 mm An: 450 mm

LED integrado:  
85-216-84-04 L: 470 mm An: 450 mm



#### **Bandeja BIOCLEAN con riel DIN normalizado**

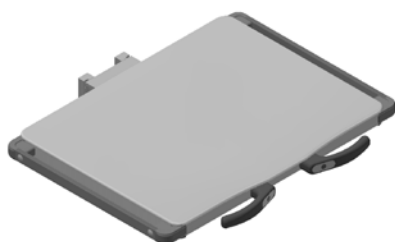
Montaje en riel de consola  
Material: acero pintado  
Fabricante: LM Medical Division

85-216-87-04 L: 530 mm An: 450 mm  
Capacidad de carga: 40 kg

85-216-72-04 L: 630 mm An: 450 mm  
Capacidad de carga: 35 kg

85-216-77-04 L: 770 mm An: 450 mm  
Capacidad de carga: 30 kg

LED integrado:  
85-216-86-04 L: 530 mm An: 450 mm  
Capacidad de carga: 40 kg



### Bandeja BIOCLEAN con riel DIN normalizado y asas

Montaje en riel de consola

Material: acero pintado

Fabricante: LM Medical Division

- |              |   |
|--------------|---|
| 85-216-83-04 | L: 530 mm An: 450 mm<br>Capacidad de carga: 40 kg |
| 85-216-71-04 | L: 630 mm An: 450 mm<br>Capacidad de carga: 35 kg |
| 85-216-76-04 | L: 770 mm An: 450 mm<br>Capacidad de carga: 30 kg |

LED integrado:

- |              |   |
|--------------|---|
| 85-216-85-04 | L: 770 mm An: 450 mm<br>Capacidad de carga: 30 kg |
|--------------|---|



### Cajón

Montaje en riel de consola

Material: acero pintado

Capacidad de carga: 40 kg

Fabricante: LM Medical Division

- |              |                                    |
|--------------|------------------------------------|
| 85-216-37-04 | L: 460 mm An: 440 mm<br>Al: 150 mm |
|--------------|------------------------------------|



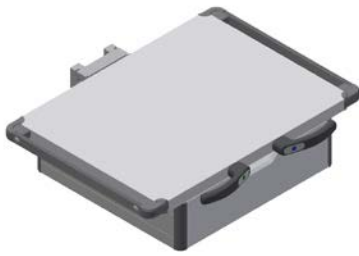
### Cajón con riel DIN normalizado

Montaje en riel de consola

Material: acero pintado

Fabricante: LM Medical Division

- |              |   |
|--------------|---|
| 85-216-40-04 | L: 530 mm An: 440 mm<br>Al: 150 mm<br>Capacidad de carga: 40 kg |
| 85-216-29-04 | L: 630 mm An: 440 mm<br>Al: 150 mm<br>Capacidad de carga: 35 kg |
| 85-216-32-04 | L: 770 mm An: 440 mm<br>Al: 150 mm<br>Capacidad de carga: 30 kg |



### **Cajón con riel DIN normalizado y asas**

Montaje en riel de consola  
Material: acero pintado  
Capacidad de carga: 40 kg  
Fabricante: LM Medical Division

85-216-38-04 L: 530 mm An: 440 mm  
Al: 150 mm  
85-216-28-04 L: 630 mm An: 440 mm  
Al: 150 mm  
85-216-31-04 L: 770 mm An: 440 mm  
Al: 150 mm

Con llaves:

85-216-36-04 L: 530 mm An: 440 mm  
Al: 150 mm

LED integrado:

85-216-39-04 L: 530 mm An: 440 mm  
Al: 150 mm

### **Cajón BIOCLEAN**



Montaje en riel de consola  
Material: acero pintado  
Capacidad de carga: 40 kg  
Fabricante: LM Medical Division

85-216-41-04 L: 470 mm An: 450 mm  
Al: 160 mm

LED integrado:

85-216-43-04 L: 470 mm An: 450 mm  
Al: 160 mm

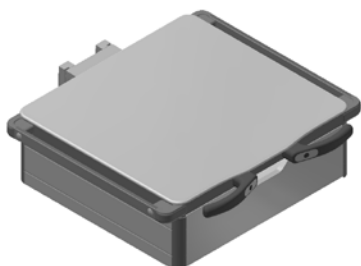


### Cajón BIOCLEAN con riel DIN normalizado

Montaje en riel de consola  
Material: acero pintado  
Capacidad de carga: 40 kg  
Fabricante: LM Medical Division

85-216-46-04 L: 530 mm An: 450 mm  
Al: 160 mm

LED integrado:  
85-216-45-04 L: 530 mm An: 450 mm  
Al: 160 mm



### Cajón BIOCLEAN con riel DIN normalizado y asas

Montaje en riel de consola  
Material: acero pintado  
Fabricante: LM Medical Division

85-216-42-04 L: 530 mm An: 450 mm  
Al: 160 mm  
Capacidad de carga: 40 kg  
85-216-30-04 L: 630 mm An: 450 mm  
Al: 160 mm  
Capacidad de carga: 35 kg  
85-216-33-04 L: 770 mm An: 450 mm  
Al: 160 mm  
Capacidad de carga: 30 kg

LED integrado:  
85-216-44-04 L: 530 mm An: 450 mm  
Al: 160 mm  
Capacidad de carga: 40 kg



### **Cajón doble**

Montaje en riel de consola  
Material: acero pintado  
Capacidad de carga: 40 kg  
Fabricante: LM Medical Division

85-218-68-04 L: 460 mm An: 440 mm  
Al: 270 mm

85-218-69-04 L: 560 mm An: 440 mm  
Al: 270 mm



### **Cajón doble con riel DIN normalizado**

Montaje en riel de consola  
Material: acero pintado  
Capacidad de carga: 40 kg  
Fabricante: LM Medical Division

85-216-34-04 L: 530 mm An: 440 mm  
Al: 270 mm

85-218-73-04 L: 630 mm An: 440 mm  
Al: 270 mm



### **Cajón doble con riel DIN normalizado y asas**

Montaje en riel de consola  
Material: acero pintado  
Capacidad de carga: 40 kg  
Fabricante: LM Medical Division

85-218-76-04 L: 530 mm An: 440 mm  
Al: 270 mm

85-218-77-04 L: 630 mm An: 440 mm  
Al: 270 mm



#### **Cajón doble BIOCLEAN**

Montaje en riel de consola  
Material: acero pintado  
Capacidad de carga: 40 kg  
Fabricante: LM Medical Division

85-218-70-04 L: 470 mm An: 450 mm  
Al: 280 mm



#### **Cajón doble BIOCLEAN con riel DIN normalizado**

Montaje en riel de consola  
Material: acero pintado  
Capacidad de carga: 40 kg  
Fabricante: LM Medical Division

85-216-35-04 L: 530 mm An: 450 mm  
Al: 280 mm



#### **Cajón doble BIOCLEAN con riel DIN normalizado y asas**

Montaje en riel de consola  
Material: acero pintado  
Capacidad de carga: 40 kg  
Fabricante: LM Medical Division

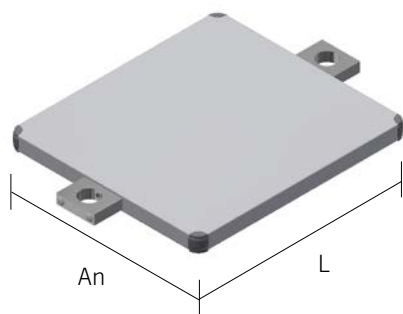
85-218-78-04 L: 530 mm An: 450 mm  
Al: 280 mm  
85-218-79-04 L: 630 mm An: 450 mm  
Al: 280 mm

## Bandejas y cajones, montaje en dos barras verticales



### Bandeja

Montaje en dos barras verticales D38 mm  
Material: acero pintado  
Capacidad de carga: 45 kg  
Fabricante: LM Medical Division



85-214-06-04 L: 440 mm An: 400 mm  
85-214-09-04 L: 640 mm An: 400 mm

### Bandeja BIOCLEAN

Montaje en dos barras verticales D38 mm  
Material: acero pintado  
Capacidad de carga: 45 kg  
Fabricante: LM Medical Division



85-214-08-04 L: 450 mm An: 400 mm  
85-214-10-04 L: 650 mm An: 400 mm

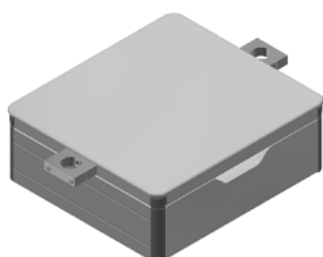


### Cajón

Montaje en dos barras verticales D38 mm  
Material: acero pintado  
Capacidad de carga: 45 kg  
Fabricante: LM Medical Division

85-213-88-04 L: 440 mm An: 400 mm  
Al: 170 mm

85-213-90-04 L: 640 mm An: 400 mm  
Al: 170 mm



### Cajón BIOCLEAN

Montaje en dos barras verticales D38 mm  
Material: acero pintado  
Capacidad de carga: 45 kg  
Fabricante: LM Medical Division

85-213-89-04 L: 450 mm An: 400 mm  
Al: 180 mm

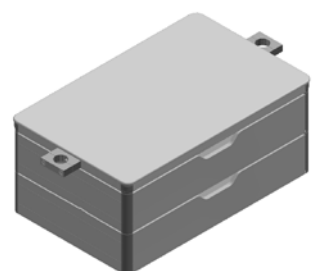
85-213-91-04 L: 650 mm An: 400 mm  
Al: 180 mm



### Cajón doble

Montaje en dos barras verticales D38 mm  
Material: acero pintado  
Capacidad de carga: 45 kg  
Fabricante: LM Medical Division

85-218-81-04 L: 640 mm An: 400 mm  
Al: 270 mm



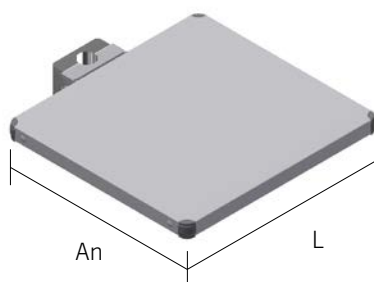
### Cajón doble BIOCLEAN

Montaje en dos barras verticales D38 mm  
Material: acero pintado  
Capacidad de carga: 45 kg  
Fabricante: LM Medical Division

85-218-83-04 L: 640 mm An: 400 mm  
Al: 280 mm



## Bandejas y cajones, montaje en bastidor multifunción



### Bandeja

Montaje en bastidor multifunción D38 mm  
Material: acero pintado  
Capacidad de carga: 40 kg  
Fabricante: LM Medical Division

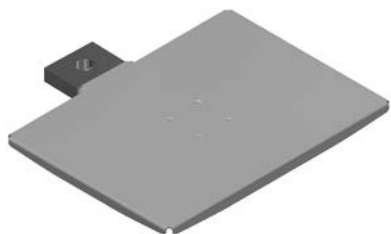
85-217-91-04 L: 460 mm An: 440 mm

### Bandeja con riel DIN normalizado

Montaje en bastidor multifunción D38 mm  
Material: acero pintado  
Capacidad de carga: 40 kg  
Fabricante: LM Medical Division

85-217-92-04 L: 530 mm An: 440 mm





### Bandeja

Montaje en bastidor multifunción D25/38 mm

Material: acero pintado

Capacidad de carga: 15 kg

Fabricante: LM Medical Division

Montaje en bastidor multifunción D25 mm

85-217-99-04 L: 380 mm An: 280 mm

Montaje en bastidor multifunción D38 mm

85-218-01-04 L: 380 mm An: 280 mm

### Bandeja

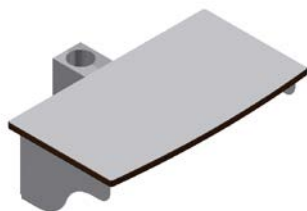
Montaje en bastidor multifunción D25/38 mm

Material: acero pintado

Material de la bandeja: tablero de fibra de densidad compacta (CDF) en capas

Capacidad de carga: 25 kg / 35 kg

Fabricante: LM Medical Division



Montaje en bastidor multifunción D25 mm

85-217-87-04 L: 380 mm An: 280 mm

85-217-89-04 L: 430 mm An: 360 mm

Montaje en bastidor multifunción D38 mm

85-217-86-04 L: 350 mm An: 180 mm

85-217-88-04 L: 380 mm An: 280 mm

85-217-90-04 L: 430 mm An: 360 mm

85-217-95-04 L: 490 mm An: 430 mm

### Cajón

Montaje en bastidor multifunción D38 mm

Material: acero pintado

Capacidad de carga: 40 kg

Fabricante: LM Medical Division



85-218-08-04 L: 460 mm An: 440 mm

Al: 150 mm



### **Cajón BIOCLEAN**

Montaje en bastidor multifunción D38 mm

Material: acero pintado

Capacidad de carga: 40 kg

Fabricante: LM Medical Division

85-218-09-04 L: 460 mm An: 440 mm  
Al: 160 mm



### **Cajón con riel DIN normalizado**

Montaje en bastidor multifunción D38 mm

Material: acero pintado

Capacidad de carga: 40 kg

Fabricante: LM Medical Division

85-218-06-04 L: 530 mm An: 440 mm  
Al: 150 mm



### **Cajón doble**

Montaje en bastidor multifunción D38 mm

Material: acero pintado

Capacidad de carga: 30 kg

Fabricante: LM Medical Division

85-218-84-04 L: 460 mm An: 440 mm  
Al: 270 mm

85-218-85-04 L: 560 mm An: 440 mm  
Al: 270 mm



#### **Cajón doble BIOCLEAN**

Montaje en bastidor multifunción D38 mm

Material: acero pintado

Capacidad de carga: 30 kg

Fabricante: LM Medical Division

85-218-86-04 L: 460 mm An: 440 mm  
Al: 280 mm

85-218-87-04 L: 560 mm An: 440 mm  
Al: 280 mm



#### **Cajón doble con riel DIN normalizado**

Montaje en bastidor multifunción D38 mm

Material: acero pintado

Capacidad de carga: 30 kg

Fabricante: LM Medical Division

85-218-88-04 L: 530 mm An: 440 mm  
Al: 270 mm

85-218-89-04 L: 630 mm An: 440 mm  
Al: 270 mm



#### **Cajón doble BIOCLEAN con riel DIN normalizado**

Montaje en bastidor multifunción D38 mm

Material: acero pintado

Capacidad de carga: 30 kg

Fabricante: LM Medical Division

85-218-90-04 L: 530 mm An: 440 mm  
Al: 280 mm

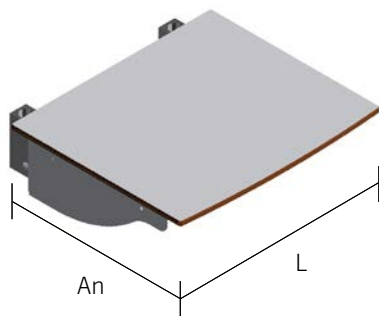
85-218-91-04 L: 630 mm An: 440 mm  
Al: 280 mm

## Bandejas y cajones, montaje en independant® Care



### Bandeja de tablero de fibra de densidad compacta (CDF)

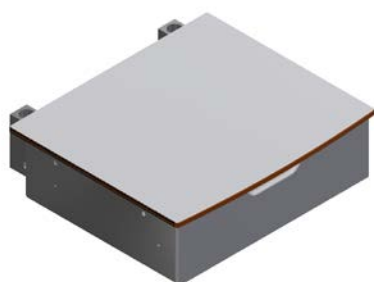
Capacidad de carga: 40 kg  
Fabricante: LM Medical Division



Montaje en riel DIN horizontal independant® Care  
85-218-14-04 L: 430 mm An: 360 mm

Montaje en independant® Care vertical D25 mm  
85-218-13-04 (para ES) L: 430 mm An: 360 mm  
Distancia de las barras 185 mm  
85-218-15-04 (para MD) L: 430 mm An: 360 mm  
Distancia de las barras 320 mm  
85-218-17-04 (para LG) L: 555 mm An: 360 mm  
Distancia de las barras 455 mm

Montaje en independant® Care vertical D38 mm  
85-218-16-04 L: 430 mm An: 360 mm  
Distancia de las barras 320 mm



### Cajón de tablero de fibra de densidad compacta (CDF)

Material: CDF  
Capacidad de carga: 40 kg  
Fabricante: LM Medical Division

Montaje en independant® Care vertical D25 mm  
85-218-10-04 L: 430 mm An: 360 mm  
Al: 150 mm  
Distancia de las barras 320 mm

Montaje en independant® Care vertical D38 mm  
85-218-11-04 L: 430 mm An: 360 mm  
Al: 150 mm  
Distancia de las barras 320 mm

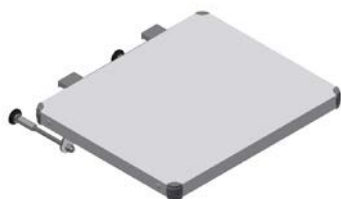


### Bandeja

Montaje en riel DIN horizontal independant® Care  
Capacidad de carga: 40 kg  
Fabricante: LM Medical Division

Material de la bandeja: acero inoxidable  
85-217-76-04 L: 430 mm An: 360 mm

Material de la bandeja: CDF recubierto  
85-217-77-04 L: 540 mm An: 360 mm



### Bandeja

Montaje en riel DIN horizontal independant® Care  
Material: acero pintado  
Capacidad de carga: 40 kg  
Fabricante: LM Medical Division

85-217-78-04 L: 430 mm An: 360 mm



#### **Cajón BIOCLEAN con riel DIN normalizado**

Montaje en independant® Fix Wall D38 mm

Material: acero pintado

Capacidad de carga: 40 kg

Fabricante: LM Medical Division

85-218-07-04    L: 430 mm An: 360 mm  
Al: 160 mm



#### **Bandeja**

Montaje en independant® Care Vertical D25 mm

Material: acero pintado

Capacidad de carga: 25 kg

Fabricante: LM Medical Division

85-217-96-04    L: 380 mm An: 280 mm

## 7. Brazos de soporte TFT y bandejas de teclado

### Brazos de soporte y bandejas de teclado, montaje en bastidor multifunción

#### Brazo de soporte, soporte de monitor VESA 75/100, bandeja de teclado



Montaje en bastidor multifunción D25/38 mm

Giro horizontal

Longitud del brazo: 300 mm

Capacidad de carga: 18 kg

Fabricante: CIM med GmbH

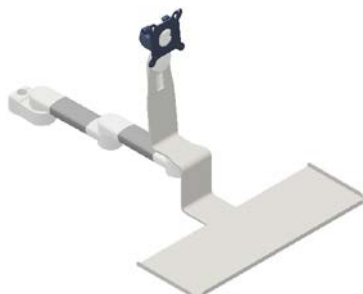
Montaje en bastidor multifunción D25 mm

85-212-06-04

Montaje en bastidor multifunción D38 mm

85-212-07-04

#### Brazo de soporte doble, soporte de monitor VESA 75/100, bandeja de teclado



Montaje en bastidor multifunción D25/38 mm

Giro horizontal

Longitud del brazo: 300+300 mm

Capacidad de carga: 15 kg

Fabricante: CIM med GmbH

Montaje en bastidor multifunción D25 mm

85-212-26-04

Montaje en bastidor multifunción D38 mm

85-212-27-04

#### Brazo de soporte, soporte de monitor VESA 75/100, bandeja de teclado



Montaje en bastidor multifunción D25/38 mm

Giro horizontal

Altura ajustable

Longitud del brazo: 310 mm

Capacidad de carga: 22 kg

Fabricante: CIM med GmbH

Montaje en bastidor multifunción D25 mm

85-212-41-04

Montaje en bastidor multifunción D38 mm

85-212-42-04





#### **Brazo de soporte doble, soporte de monitor VESA 75/100, bandeja de teclado**

Montaje en bastidor multifunción D25/38 mm

Giro horizontal

Altura ajustable

Longitud del brazo: 310+300 mm

Capacidad de carga: 22 kg

Fabricante: CIM med GmbH

Montaje en bastidor multifunción D25 mm

85-212-57-04

Montaje en bastidor multifunción D38 mm

85-212-58-04



#### **Brazo de soporte, soporte de monitor VESA 75/100**

Montaje en bastidor multifunción D25/38 mm

Giro horizontal

Longitud del brazo: 300 mm

Capacidad de carga: 18 kg

Fabricante: CIM med GmbH

Montaje en bastidor multifunción D25 mm

85-212-11-04

Montaje en bastidor multifunción D38 mm

85-212-12-04



#### **Brazo de soporte doble, soporte de monitor VESA 75/100**

Montaje en bastidor multifunción D25/38 mm

Giro horizontal

Longitud del brazo: 300+300 mm

Capacidad de carga: 15 kg

Fabricante: CIM med GmbH

Montaje en bastidor multifunción D25 mm

85-212-30-04

Montaje en bastidor multifunción D38 mm

85-212-31-04



**Brazo de soporte doble, soporte de monitor GE**

Montaje en bastidor multifunción D38 mm  
Giro horizontal  
Longitud del brazo: 300+300 mm  
Capacidad de carga: 18 kg  
Fabricante: CIM med GmbH

85-212-33-04



**Brazo de soporte, soporte de monitor VESA 75/100**

Montaje en bastidor multifunción D25/38 mm  
Giro horizontal  
Altura ajustable  
Longitud del brazo: 310 mm  
Capacidad de carga: 22 kg  
Fabricante: CIM med GmbH

Montaje en bastidor multifunción D25 mm  
85-212-45-04

Montaje en bastidor multifunción D38 mm  
85-212-46-04



**Brazo de soporte, soporte de monitor PHILIPS**

Montaje en bastidor multifunción D25/38 mm  
Giro horizontal  
Longitud del brazo: 300 mm  
Capacidad de carga: 18 kg  
Fabricante: CIM med GmbH

Montaje en bastidor multifunción D25 mm  
85-212-17-04

Montaje en bastidor multifunción D38 mm  
85-212-18-04



#### **Brazo de soporte, soporte de monitor PHILIPS**

Montaje en bastidor multifunción D25/38 mm  
Giro horizontal  
Altura ajustable  
Longitud del brazo: 310 mm  
Capacidad de carga: 22 kg  
Fabricante: CIM med GmbH

Montaje en bastidor multifunción D25 mm  
85-212-49-04

Montaje en bastidor multifunción D38 mm  
85-212-50-04



#### **Brazo de soporte doble, soporte de monitor VESA 75/100**

Montaje en bastidor multifunción D25/38 mm  
Giro horizontal  
Altura ajustable  
Longitud del brazo: 310+300 mm  
Capacidad de carga: 22 kg  
Fabricante: CIM med GmbH

Montaje en bastidor multifunción D25 mm  
85-212-61-04

Montaje en bastidor multifunción D38 mm  
85-212-62-04



#### **Brazo de soporte para bandeja de teclado**

Montaje en bastidor multifunción D25/38 mm  
Giro horizontal  
Longitud del brazo: 300 mm  
Capacidad de carga: 18 kg  
Fabricante: CIM med GmbH

Montaje en bastidor multifunción D25 mm  
85-212-21-04

Montaje en bastidor multifunción D38 mm  
85-212-22-04



#### **Brazo de soporte doble para bandeja de ordenador portátil**

Montaje en bastidor multifunción D25/38 mm  
Giro horizontal  
Longitud del brazo: 300+300 mm  
Capacidad de carga: 15 kg  
Fabricante: CIM med GmbH

Montaje en bastidor multifunción D25 mm  
85-212-36-04

Montaje en bastidor multifunción D38 mm  
85-212-37-04



#### **Brazo de soporte para bandeja de ordenador portátil**

Montaje en bastidor multifunción D25/38 mm  
Giro horizontal  
Altura ajustable  
Longitud del brazo: 310 mm  
Capacidad de carga: 22 kg  
Fabricante: CIM med GmbH

Montaje en bastidor multifunción D25 mm  
85-212-53-04

Montaje en bastidor multifunción D38 mm  
85-212-54-04



#### **Brazo de soporte doble para bandeja de ordenador portátil**

Montaje en bastidor multifunción D25/38 mm  
Giro horizontal  
Altura ajustable  
Longitud del brazo: 310+300 mm  
Capacidad de carga: 22 kg  
Fabricante: CIM med GmbH

Montaje en bastidor multifunción D25 mm  
85-212-65-04

Montaje en bastidor multifunción D38 mm  
85-212-66-04

## Brazos de soporte y bandejas de teclado, montaje en riel DIN normalizado

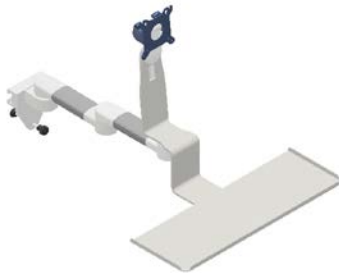
### Brazo de soporte, soporte de monitor VESA 75/100, bandeja de teclado



Montaje en riel DIN normalizado  
Giro horizontal  
Longitud del brazo: 300 mm  
Capacidad de carga: 18 kg  
Fabricante: CIM med GmbH

85-212-08-04

### Brazo de soporte doble, soporte de monitor VESA 75/100, bandeja de teclado



Montaje en riel DIN normalizado  
Giro horizontal  
Longitud del brazo: 300+300 mm  
Capacidad de carga: 15 kg  
Fabricante: CIM med GmbH

85-212-28-04

### Brazo de soporte, soporte de monitor VESA 75/100, bandeja de teclado



Montaje en riel DIN normalizado  
Giro horizontal  
Altura ajustable  
Longitud del brazo: 310 mm  
Capacidad de carga: 22 kg  
Fabricante: CIM med GmbH

85-212-43-04

### Brazo de soporte doble, soporte de monitor VESA 75/100, bandeja de teclado



Montaje en riel DIN normalizado  
Giro horizontal  
Altura ajustable  
Longitud del brazo: 310+300 mm  
Capacidad de carga: 22 kg  
Fabricante: CIM med GmbH

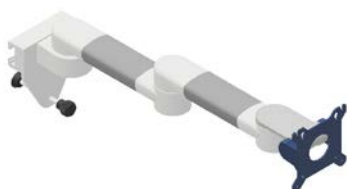
85-212-59-04



**Brazo de soporte, soporte de monitor VESA 75/100**

Montaje en riel DIN normalizado  
Giro horizontal  
Longitud del brazo: 300 mm  
Capacidad de carga: 18 kg  
Fabricante: CIM med GmbH

85-212-13-04



**Brazo de soporte doble, soporte de monitor VESA 75/100**

Montaje en riel DIN normalizado  
Giro horizontal  
Longitud del brazo: 300+300 mm  
Capacidad de carga: 15 kg  
Fabricante: CIM med GmbH

85-212-32-04



**Brazo de soporte, soporte de monitor VESA 75/100**

Montaje en riel DIN normalizado  
Giro horizontal  
Altura ajustable  
Longitud del brazo: 310 mm  
Capacidad de carga: 22 kg  
Fabricante: CIM med GmbH

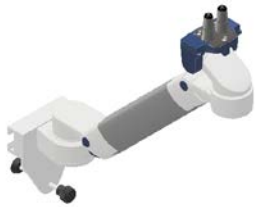
85-212-47-04



**Brazo de soporte, soporte de monitor PHILIPS**

Montaje en riel DIN normalizado  
Giro horizontal  
Longitud del brazo: 300 mm  
Capacidad de carga: 18 kg  
Fabricante: CIM med GmbH

85-212-19-04



#### **Brazo de soporte, soporte de monitor PHILIPS**

Montaje en riel DIN normalizado  
Giro horizontal  
Altura ajustable  
Longitud del brazo: 310 mm  
Capacidad de carga: 22 kg  
Fabricante: CIM med GmbH

85-212-51-04



#### **Brazo de soporte doble, soporte de monitor VESA 75/100**

Montaje en riel DIN normalizado  
Giro horizontal  
Altura ajustable  
Longitud del brazo: 310+300 mm  
Capacidad de carga: 22 kg  
Fabricante: CIM med GmbH

85-212-63-04



#### **Brazo de soporte para bandeja de ordenador portátil**

Montaje en riel DIN normalizado  
Giro horizontal  
Longitud del brazo: 300 mm  
Capacidad de carga: 18 kg  
Fabricante: CIM med GmbH

85-212-23-04



#### **Brazo de soporte doble para bandeja de ordenador portátil**

Montaje en riel DIN normalizado  
Giro horizontal  
Longitud del brazo: 300+300 mm  
Capacidad de carga: 15 kg  
Fabricante: CIM med GmbH

85-212-38-04



**Brazo de soporte para bandeja de ordenador portátil**

Montaje en riel DIN normalizado  
Giro horizontal  
Altura ajustable  
Longitud del brazo: 310 mm  
Capacidad de carga: 22 kg  
Fabricante: CIM med GmbH

85-212-55-04



**Brazo de soporte doble para bandeja de ordenador portátil**

Montaje en riel DIN normalizado  
Giro horizontal  
Altura ajustable  
Longitud del brazo: 310+300 mm  
Capacidad de carga: 22 kg  
Fabricante: CIM med GmbH

85-212-67-04



## Brazos de soporte y bandejas de teclado, montaje en independant® Fix y Flex

### Brazo de soporte, soporte de monitor VESA 75/100, bandeja de teclado



Montaje en independant® Fix y Flex / pared  
Giro horizontal  
Longitud del brazo: 300 mm  
Capacidad de carga: 18 kg  
Fabricante: CIM med GmbH

85-212-10-04

### Brazo de soporte doble, soporte de monitor VESA 75/100, bandeja de teclado



Montaje en independant® Fix y Flex  
Giro horizontal  
Longitud del brazo: 300+300 mm  
Capacidad de carga: 15 kg  
Fabricante: CIM med GmbH

85-212-29-04

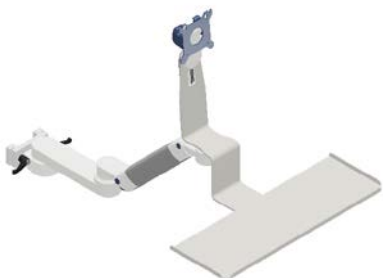
### Brazo de soporte, soporte de monitor VESA 75/100, bandeja de teclado



Montaje en independant® Fix y Flex / pared  
Giro horizontal  
Altura ajustable  
Longitud del brazo: 310 mm  
Capacidad de carga: 22 kg  
Fabricante: CIM med GmbH

85-212-44-04

### Brazo de soporte doble, soporte de monitor VESA 75/100, bandeja de teclado



Montaje en independant® Fix y Flex  
Giro horizontal  
Altura ajustable  
Longitud del brazo: 310+300 mm  
Capacidad de carga: 22 kg  
Fabricante: CIM med GmbH

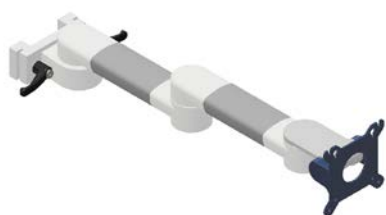
85-212-60-04



**Brazo de soporte, soporte de monitor VESA 75/100**

Montaje en independant® Fix y Flex  
Giro horizontal  
Longitud del brazo: 300 mm  
Capacidad de carga: 18 kg  
Fabricante: CIM med GmbH

85-212-14-04



**Brazo de soporte doble, monitor VESA 75/100**

Montaje en independant® Fix y Flex  
Giro horizontal  
Longitud del brazo: 300+300 mm  
Capacidad de carga: 15 kg  
Fabricante: CIM med GmbH

85-212-34-04



**Brazo de soporte, soporte de monitor VESA 75/100**

Montaje en independant® Fix y Flex / pared  
Giro horizontal  
Altura ajustable  
Longitud del brazo: 310 mm  
Capacidad de carga: 22 kg  
Fabricante: CIM med GmbH

85-212-48-04



#### **Brazo de soporte, soporte de monitor PHILIPS**

Montaje en independant® Fix y Flex  
Giro horizontal  
Longitud del brazo: 300 mm  
Capacidad de carga: 18 kg  
Fabricante: CIM med GmbH

85-212-20-04



#### **Brazo de soporte, soporte de monitor PHILIPS**

Montaje en independant® Fix y Flex  
Giro horizontal  
Altura ajustable  
Longitud del brazo: 310 mm  
Capacidad de carga: 22 kg  
Fabricante: CIM med GmbH

85-212-52-04



#### **Brazo de soporte doble, soporte de monitor VESA 75/100**

Montaje en independant® Fix y Flex  
Giro horizontal  
Altura ajustable  
Longitud del brazo: 310+300 mm  
Capacidad de carga: 22 kg  
Fabricante: CIM med GmbH

85-212-64-04



#### **Brazo de soporte para bandeja de ordenador portátil**

Montaje en independant® Fix y Flex  
Giro horizontal  
Longitud del brazo: 300 mm  
Capacidad de carga: 18 kg  
Fabricante: CIM med GmbH

85-212-24-04



#### **Brazo de soporte doble para bandeja de ordenador portátil**

Montaje en independant® Fix y Flex  
Giro horizontal  
Longitud del brazo: 300+300 mm  
Capacidad de carga: 15 kg  
Fabricante: CIM med GmbH

85-212-39-04



#### **Brazo de soporte para bandeja de ordenador portátil**

Montaje en independant® Fix y Flex  
Giro horizontal  
Altura ajustable  
Longitud del brazo: 310 mm  
Capacidad de carga: 22 kg  
Fabricante: CIM med GmbH

85-212-56-04



#### **Brazo de soporte doble para bandeja de ordenador portátil**

Montaje en independant® Fix y Flex  
Giro horizontal  
Altura ajustable  
Longitud del brazo: 310+300 mm  
Capacidad de carga: 22 kg  
Fabricante: CIM med GmbH

85-212-68-04

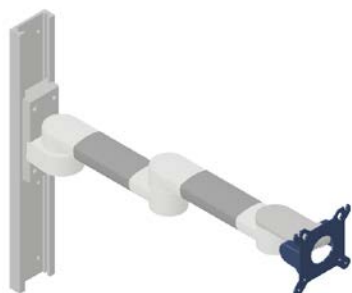
## Brazos der soporte y bandejas de teclado, versiones de montaje mural



### Brazo de soporte de monitor TFT, soporte VESA giratorio

Montaje mural  
Giro horizontal  
Longitud del riel de montaje mural: 480 mm  
Longitud del brazo: 300 mm  
Capacidad de carga: 18 kg  
Fabricante: CIM med GmbH

85-212-16-04



### Brazo doble para monitor con soporte VESA giratorio

Montaje mural  
Giro horizontal  
Longitud del brazo doble: 300+300 mm  
Capacidad de carga: 15 kg  
Fabricante: CIM med GmbH

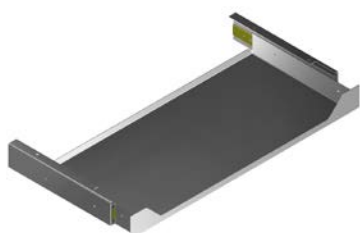
85-212-35-04



### Brazo de soporte con soporte de teclado

Montaje mural  
Giro horizontal  
Longitud del brazo: 300 mm  
Capacidad de carga: 18 kg  
Fabricante: CIM med GmbH

85-212-25-04



### Teclado desmontable

Dimensiones: L460mm An440mm Al560mm  
Fabricante: LM Medical Division  
Material: acero pintado  
Montaje debajo de bandeja

85-216-56-04

## 8. Accesorios para independant® Fix Bridge



### Barra sencilla deslizable

Diámetro de la barra: D38 mm  
Capacidad de carga: 120 kg  
Fabricante: LM Medical Division

85-213-83-04	Al: 500 mm
85-213-84-04	Al: 800 mm
85-213-85-04	Al: 1200 mm
85-213-86-04	Al: 1500 mm



### Consola horizontal deslizable con dos barras

Diámetro de las barras: D38 mm  
Capacidad de carga: 125 kg  
Fabricante: LM Medical Division

Distancia entre barras 800 mm

85-213-92-04	Al: 800 mm
85-213-93-04	Al: 1200 mm
85-213-94-04	Al: 1500 mm

Distancia entre barras 1000 mm

85-213-95-04	Al: 800 mm
85-213-96-04	Al: 1200 mm
85-213-97-04	Al: 1500 mm



### Bastidor en U deslizable

Diámetro de la barras: D38 mm  
Capacidad de carga: 150 kg  
Fabricante: LM Medical Division

Distancia entre barras 500 mm

85-214-11-04	Al: 600 mm
85-214-12-04	Al: 800 mm
85-214-13-04	Al: 1200 mm
85-214-14-04	Al: 1500 mm

Distancia entre barras 700 mm

85-214-15-04	Al: 800 mm
85-214-16-04	Al: 1200 mm
85-214-17-04	Al: 1500 mm



### **Bastidor en U de montaje fijo**

Diámetro de las barras: D38 mm

Capacidad de carga: 120 kg

Fabricante: LM Medical Division

Distancia entre barras 500 mm

85-218-28-04 Al: 800 mm

85-218-29-04 Al: 1200 mm

85-218-30-04 Al: 1500 mm

Distancia entre barras 700 mm

85-218-31-04 Al: 800 mm

85-218-32-04 Al: 1200 mm

85-218-33-04 Al: 1500 mm

### **Consola giratoria, no deslizante**

Capacidad de carga: 125 kg

Fabricante: LM Medical Division

85-214-21-04 Al: 600 mm

85-214-22-04 Al: 1000 mm

85-214-23-04 Al: 1200 mm

85-214-24-04 Al: 1500 mm



## 9. Bastidor multifunción

### Bastidores multifunción, montaje en riel DIN normalizado

#### Barra vertical con dos mordazas para riel DIN normalizado



Diámetro de la barra: 25 mm  
Material: acero inoxidable  
Capacidad de carga: 25 kg  
Fabricante: LM Medical Division

85-215-10-04    Al: 800 mm

#### Barra vertical con una mordaza para riel DIN normalizado



Diámetro de la barra: 25 mm  
Material: acero inoxidable  
Capacidad de carga: 25 kg  
Fabricante: LM Medical Division

85-217-33-04    Al: 500 mm  
85-217-34-04    Al: 800 mm



## Bastidor multifunción, montaje en pared y en unidad de cabecera

### Barra vertical para montaje mural y en unidad de cabecera



Montaje mural

Material: acero inoxidable

Capacidad de carga: 50 kg

Fabricante: LM Medical Division

Díámetro de la barra: 25 mm

85-218-45-04 Al: 600 mm

85-218-46-04 Al: 800 mm

85-216-15-04 Al: 1000 mm

85-218-47-04 Al: 1200 mm

Díámetro de la barra: 38 mm

85-218-48-04 Al: 600 mm

85-218-49-04 Al: 800 mm

85-218-50-04 Al: 1000 mm

85-218-51-04 Al: 1200 mm

85-216-16-04 Al: 1500 mm

## 10. Asas

### Asas para el montaje en diferentes configuraciones



#### Asa doble para el control de soportes colgantes

Material: ABS  
Fabricante: LM Medical Division  
Adaptables a cualquier parte

85-216-53-04



#### Asa doble para el control de soportes colgantes

Montaje en riel frontal de la consola  
Fabricante: LM Medical Division

85-216-54-04



#### Mando a distancia con cuatro botones para independant® Flex

Montaje mural con cable 2 m  
Fabricante: ELLEDUE SNC

85-216-88-04

## 11. Iluminación

Con nuestras lámparas de exploración y para la cama del paciente, los chequeos diarios son mucho más agradables para los médicos y el personal de enfermería. Las lámparas convencen por su diseño atractivo y su manejo sencillo. En particular, triunfa su excelente calidad de iluminación, posible fruto de la tecnología de iluminación más avanzada.



### **89-701-03-04**

Lámpara de exploración marLED® E1

- Lámpara de exploración LED con brazo de extensión flexible, fuente de alimentación integrada y enchufe de red
- Iluminación óptima mediante tecnología LED de alta calidad
- Encendido/apagado gracias a un conmutador basculante fácilmente accesible en la articulación del brazo flexible
- Fabricante: Gebrüder Martin GmbH & Co. KG



### **Configuración previa solicitud**

marLED® E3 en combinación con el sistema de brazo soporte

- Lámpara de quirófano y de exploración con una intensidad de iluminación de 100 000 lux que aúna rendimiento, eficiencia y diseño.
- Gracias a la innovadora tecnología LED, impresiona por su extraordinario rendimiento lumínico, su excelente iluminación en profundidad y su brillante reproducción cromática.
- Fabricante: Gebrüder Martin GmbH & Co. KG

## KLS Martin Group

### **KLS Martin Australia Pty Ltd.**

Sidney · Australia  
Tel. +61 2 9439 5316  
australia@klsmartin.com

### **KLS Martin do Brasil Ltda.**

São Paulo · Brasil  
Tel. +55 11 3554 2299  
brazil@klsmartin.com

### **KLS Martin Medical (Shanghai) International Trading Co., Ltd.**

Shanghái · China  
Tel. +86 21 5820 6251  
info@klsmartin.com

### **KLS Martin SE & Co. KG**

Dubái · Emiratos Árabes Unidos  
Tel. +971 4 454 16 55  
middleeast@klsmartin.com

### **KLS Martin LP**

Jacksonville · Florida, Estados Unidos  
Tel. +1 904 641 77 46  
usa@klsmartin.com

### **KLS Martin India Pvt Ltd.**

Chennai · India  
Tel. +91 44 66 442 300  
india@klsmartin.com

### **KLS Martin Italia S.r.l.**

Milán · Italia  
Tel. +39 039 605 67 31  
info@klsmartin.com

### **KLS Martin Japan K.K.**

Tokio · Japón  
Tel. +81 3 3814 1431  
info@klsmartin.com

### **KLS Martin SE Asia Sdn. Bhd.**

Penang · Malasia  
Tel. +604 261 7060  
malaysia@klsmartin.com

### **KLS Martin de México, S.A. de C.V.**

Ciudad de México · México  
Tel. +52 55 7572 0944  
mexico@klsmartin.com

### **KLS Martin Nederland B.V.**

Huizen · Países Bajos  
Tel. +31 35 523 45 38  
infonl@klsmartin.com

### **KLS Martin UK Ltd.**

Reading · Reino Unido  
Tel. +44 118 467 1500  
info.uk@klsmartin.com

### **KLS Martin SE & Co. KG**

Moscú · Rusia  
Tel. +7 499 792 76 19  
russia@klsmartin.com

### **KLS Martin Taiwan Ltd.**

Taipei · Taiwán  
Tel. +886 2 2325 3169  
taiwan@klsmartin.com

### **KLS Martin SE Asia Sdn. Bhd.**

Hanoi · Vietnam  
Tel. +49 7461 706-0  
info@klsmartin.com

### **KLS Martin SE & Co. KG**

#### **Una sociedad de KLS Martin Group**

KLS Martin Platz 1 · 78532 Tuttlingen · Alemania  
Apdo. de correos 60 · 78501 Tuttlingen · Alemania  
Tel. +49 7461 706-0 · Fax +49 7461 706-193  
info@klsmartin.com · www.klsmartin.com